



**PRODUKTOVÝ KATALOG**



**NAŠE PRODUKTY DODÁVÁME  
DO VÍCE NEŽ 100 ZEMÍ  
NA CELÉM SVĚTĚ**



**Naskenujte a najděte**  
nejbližšího CZ prodejce,  
obchod nebo servisní středisko.

Uvedené technické specifikace  
jsou pouze orientační a mohou se lišit  
dle konkrétní konfigurace.  
Výrobce si na základě vlastního uvážení  
vyhrazuje právo provádět změny  
či modifikace.

## OBSAH

<b>PISTOLE</b>	<b>6</b>
<i>SÉRIE CZ SHADOW 2</i>	8
<i>SÉRIE CZ TS 2</i>	22
<i>SÉRIE CZ 75</i>	30
<i>SÉRIE CZ P-10</i>	32
<i>SÉRIE CZ P-07/09</i>	44
ADAPTÉRY KADET	50
<b>KULOVNICE</b>	<b>54</b>
<i>SÉRIE CZ 600</i>	56
CZ TSR	74
<b>MALORÁŽKY</b>	<b>84</b>
<i>SÉRIE CZ 457</i>	86
<b>BROKOVNICE</b>	<b>108</b>
<i>SÉRIE CZ-USA FIELD SPORTS</i>	110
<b>SEMI-AUTO</b>	<b>114</b>
<i>SÉRIE CZ SCORPION EVO 3 S1/S2</i>	116
<i>SÉRIE CZ BREN 2 Ms</i>	124
<b>PŘÍSLUŠENSTVÍ</b>	<b>130</b>



**Vážení zákazníci, obchodní partneři  
a příznivci značky CZ,**

vítejte na stránkách našeho produktového katalogu – vítejte ve světě inovací, střeleckého komfortu a odbornosti.

Česká zbrojovka a.s. je jedním z hlavních pilířů mezinárodní skupiny Colt CZ Group, která se řadí k předním světovým výrobcům ručních palných zbraní, střeliva a munice pro ozbrojené složky, osobní obranu, lov, sportovní střelbu a další komerční využití.

Klíčovými faktory úspěchu České zbrojovky i celého holdingu Colt CZ Group jsou sdílené know-how, vzájemná synergie a vyznávání stejných hodnot. Naším cílem je přinášet uživatelům moderní a kvalitní sortiment, spojující špičkovou ergonomii s nejvyšší úrovní výkonu a spolehlivosti.

Připravili jsme pro Vás řadu zajímavých novinek. K těm nejdůležitějším patří lifestyleová optics-ready pistole CZ SHADOW 2 COMPACT, ultrakompaktní zbraň kategorie Pistol Calibre Carbine CZ SCORPION EVO 3 S2 MICRO, technologicky přelomová malorážka CZ 457 CARBON či lovecká kulovnice CZ 600 AMERICAN s kvalitní dřevěnou pažbou optimalizovanou pro střelbu se zaměřovacím dalekohledem.

Děkuji Vám za přízeň a přeji šťastnou ruku při volbě Vaší nové zbraně značky CZ. A pokud to snad bude zbraň úplně první, je mi ctí Vás přivítat ve stále se rozšiřujícím okruhu zákazníků a příznivců značky CZ!

Jan Zajíc  
generální ředitel a předseda správní rady  
Česká zbrojovka a.s.



## PISTOLE

Pistole CZ představují absolutní světovou špičku a naše průběžně inovovaná a doplňovaná nabídka je jednou z nejkomplexnějších na trhu. Svou ideální zbraň si v ní najde úplně každý. Pokrýváme všechny kategorie od supercompactů po modely standardní velikosti a sportovní speciály. K dispozici jsou modelové řady z klasických i vysoce moderních materiálů, s vnějším kohoutem i přímoběžným úderníkem. V souladu s nejnovějšími trendy jsou vybrané varianty připraveny pro montáž tlumiče hluku výstřelu a/nebo kolimátoru.

**NEJOBĽIBENĚJŠÍ  
ZBRAŇ DIVIZE  
PRODUCTION  
SPORTOVNÍ  
STŘELBY PODLE  
PRAVIDEL IPSC**

Modely série CZ SHADOW 2 jsou špičkové velkokapacitní celoodcelové pistole pro moderní dynamické sportovní disciplíny. Dobří střelci s nimi střílejí skvěle a ti nejlepší suverénně vítězí na nejprestižnějších soutěžích dle pravidel IPSC.

*Eric Grauffel,  
mistr světa v IPSC stříbě,  
CZ Shooting Team,  
používá pistoli CZ SHADOW 2 ORANGE*

SÉRIE  
**CZ SHADOW 2**

# HLAVNÍ VLASTNOSTI SÉRIE CZ SHADOW 2



Rukojeť tvarovaná pro co nejvyšší úchop  
a dokonalou kontrolu zbraně při střelbě



Skvěle čitelné výškově stavitelné hledí  
pro snadné zamíření



Stavitelný hmatník záchytu zásobníku  
pro maximálně rychlé přebíjení



Muška s 1mm světlovodným vláknem zajišťuje  
perfektní viditelnost a zrychluje přesné zamíření



Za studena kovaná hlaveň dlouhá 120 mm



Rozšířený levý hmatník manuální pojistky, sloužící i jako opěrka  
palce střelící ruky (CZ SHADOW 2 SA a CZ SHADOW 2 ORANGE)



Hladký chod spouště a zkrácený reset



## **CZ SHADOW 2 COMPACT** NOVÝ ROZMĚR DOKONALÉHO VÝKONU

**Model CZ SHADOW 2 COMPACT je  
výsledek rozhodnutí sesterských  
společností CZ-USA a Česká zbrojovka  
a.s. vyslyšet hlas střelců volajících po  
zbraní s výkonem sportovního speciálu,  
avšak jednodušeji ovladatelné a nositelné.  
Tak vznikla menší, lehčí a optic-ready  
verze současné vlajkové lodi značky CZ  
v segmentu SA/DA sportovních pistolí.**

Vysoce ceněnou sérii CZ SHADOW 2 dobře znají sportovní střelci na celém světě. Mnozí z nich tyto pistole standardní velikosti používají pro střelbu podle pravidel IPSC, kde v divizích Production a Production Optics v ruce nejlepších závodníků planety – jako je nyní již devítinásobný mistr světa Eric Grauffel – vítězí na nejprestižnějších mistrovstvích. Jde o velice přesné a uživatelsky komfortní zbraně, ideální pro střelnice a soutěže. Kvůli svým rozměrům a ocelovému rámu

však nepředstavují tu nejlepší volbu pro každodenní nošení. A právě to mění novinka CZ SHADOW 2 COMPACT.

### **NOVÝ DRUH KOMPAKTU**

S nápadem vytvořit kompaktní variantu CZ SHADOW 2 přišel v říjnu 2021 produktový manažer společnosti CZ-USA Rich Huff. Jeho cílem bylo uvést na trh pistolí se stejnou prvotřídní konstrukcí, designem, přesností a ovládáním jako CZ SHADOW 2 standardní velikosti, avšak v menším provedení a s podstatně nižší hmotností. Chtěl tím špičkové výkony zbraní CZ zpřístupnit více střelcům i mimo střelnice a závody. Vývoj proběhl v České zbrojovce pod taktovkou konstruktéra Jiřího Tichého, který se svým týmem udělal maximum pro to, aby nová pistole dostala vysokému renomé jména CZ SHADOW 2. Konstrukční práce vyvrcholily v květnu 2023 ověřovací sérií a již 21. srpna 2023 měl nový kompaktní celosvětovou premiéru. Rich Huff se bohužel zařazení modelu CZ SHADOW 2 COMPACT do portfolia České zbrojovky a CZ-USA nedočkal, neboť zemřel již v únoru 2022 ve věku pouhých 48 let – avšak nepochybujeme o tom, že ze ztělesnění své myšlenky by byl nadšen!

### **DOKONALÝ TVAR**

Přestože CZ SHADOW 2 COMPACT je oproti modelům standardní velikosti menší a výrazně lehčí, zachovává si všechny klíčové, nejnáročnějšími soutěžemi prověřené přednosti této série, díky nimž jsou jeho velcí sourozenci tak oblíbení mezi nejlepšími sportovními střelci a díky kterým se pistole CZ SHADOW 2 těší pověsti zbraní mistrů světa. Model CZ SHADOW 2 COMPACT má lehký rám z vysoce odolné kované hliníkové slitiny 7075, takže se hodí i pro pohodlné celodenní nošení včetně skrytého. Díky spoušťovému mechanismu s mimořádně hladkým chodem spouště a zkráceným resetem je samozřejmostí rychlá a přesná střelba. Spolehlivé ovládání závěru zaručují dvě dvojice napínacích drážek vzadu i vpředu. Zadní část závěru je připravena pro mimořádně nízkou a robustní montáž kolimátoru konstrukce CZ. Toto rozhraní je shodné s modelem CZ SHADOW 2 OR a používají se pro ně stejné montážní destičky. S pistolí CZ SHADOW 2 COMPACT však lze velice rychle zamířit i bez kolimátoru zásluhou perfektně viditelné mušky s červeným světlovodným vláknem a výškově stavitelného hledí s možností stranového posunu. Na modelu CZ SHADOW 2 COMPACT se

podařilo zachovat vše podstatné z pokročilé ergonomie série CZ SHADOW 2. Můžete se tedy těšit na stejně dokonalý střelecký komfort a shodné ovládání, díky nimž pistole této série již zvítězily na mnoha světových šampionátech. Pro snadné ovládání leváky i praváky je nový kompaktní vybaven oboustrannými hmatníky manuální pojistky a přestavitelným nízkým tlačítkem záhytu zásobníku. Rozhraní na prodloužené přední spodní části rámu slouží pro montáž svítilny, laserového zaměřovače či jiného příslušenství. Spolehlivé natahování závěru navzdory jeho menším rozměrům a rozhraní pro montáž kolimátoru zaručují napínací drážky na přední i zadní části. K perfektnímu úchopu připívá sofistikované zdrsnění rukojeti a plochých střenek ze šedě eloxovaného duralu.

### **SOUTĚŽEMI PROVĚŘENÝ VÝKON, KTERÝ JE VŽDY PO RUCE**

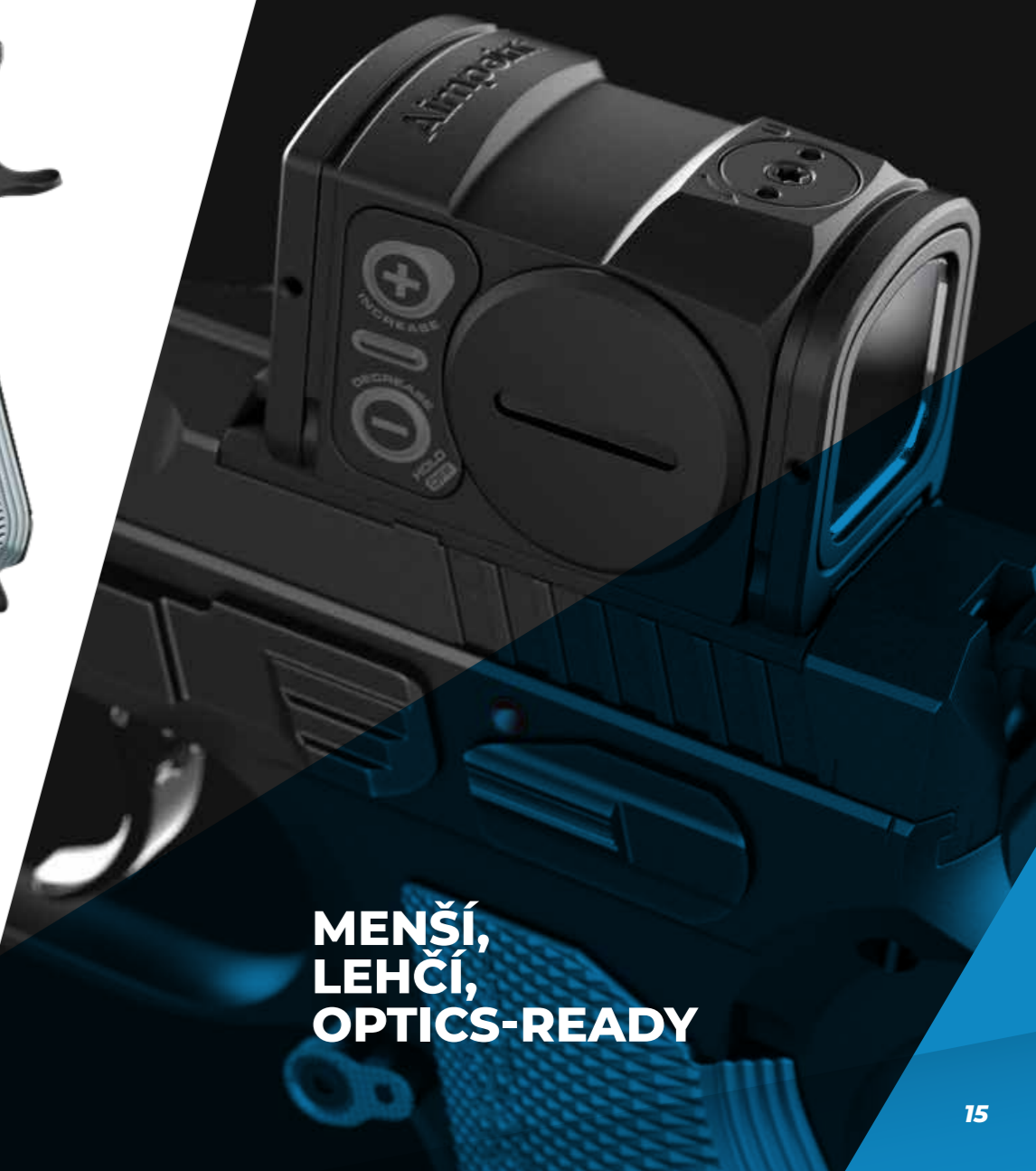
Novým modelem CZ SHADOW 2 COMPACT, jenž se může pochlubit impozantní palebnou kapacitou 15+1, dává Česká zbrojovka všem střelcům příležitost mít neustále po ruce dokonalý výkon své špičkové mistrovské série. Každý den, vždy a všude.

# CZ SHADOW 2 COMPACT

NEW



CZ SHADOW 2 COMPACT je ideální zbraň kompaktních rozměrů pro uživatele a fanoušky modelů CZ SHADOW 2. Při částečném zmenšení rozměrů a výrazném snížení hmotnosti si zachovává všechny klíčové přednosti této série v čele se střeleckým komfortem a přesností, díky nimž pistole CZ SHADOW 2 vítězí na nejprestižnějších světových mistrovstvích. Model CZ SHADOW 2 COMPACT je proto perfektní volbou nejen pro sportovní střelbu, ale také pro celodenní nošení včetně skrytého. Možnosti využití dále rozšiřuje rozhraní pro montáž kolimátoru, kompatibilní s pistolí CZ SHADOW 2 OR.



**MENŠÍ,  
LEHČÍ,  
OPTICS-READY**

MODEL	RÁŽE	KAPACITA ZÁSOBNÍKU	HMOTNOST s prázdným zásobníkem (g)	ROZMĚRY D × Š × V (mm)	DÉLKA HLAVNĚ (mm)	MÍŘIDLA	ZÁVIT	ODPOR SPOUŠTĚ (N)	DÉLKA CHODU SPOUŠTĚ (mm)	DÉLKA RESETU (mm)
CZ SHADOW 2 COMPACT	9 × 19	15	900	191 × 35 × 138	102	Světlovodná muška, rýhované hledí	-	SA: 15 DA: 46	SA: 3-4 DA: 5	3-4

MATERIÁL RÁMU	STŘENKY	BEZPEČNOSTNÍ PRVKY
Kovaná hliníková slitina	Duralové	Manuální pojistka, bezpečnostní ozub





## CZ SHADOW 2 OR

Pistole CZ SHADOW 2 je extrémně rychlá zbraň. A přece z ní lze některé stage střilet ještě rychleji. Jak? Přece s využitím moderních kompaktních kolimátorů. Jejich snadnou, mimořádně nízkou a současně maximálně odolnou montáž umožňuje varianta Optics-Ready.



## CZ SHADOW 2 SA

Terčové provedení úspěšného sportovního speciálu s jednočinným spouštovým ústrojím a jazýčkem stavitelné spouště designovaným pro dosažení co nejpřesnějších zásahů.

## CZ SHADOW 2

Základní provedení momentálně nejdokonalejší celoodcelové velkokapacitní SA | DA pistole pro moderní dynamické sportovní disciplíny. Model, se kterým se vítězí na nejprestižnějších soutěžích ve střelbě podle pravidel IPSC.



MODEL	RÁŽE	KAPACITA ZÁSOBNÍKU	HMOTNOST s prázdným zásobníkem (g)	ROZMĚRY D × Š × V (mm)	DÉLKA HLAVNĚ (mm)	MÍŘIDLA	ZÁVIT	ODPOR SPOUŠTĚ (N)	DÉLKA CHODU SPOUŠTĚ (mm)	DÉLKA RESETU (mm)	MATERIÁL RÁMU	STŘENKY	BEZPEČNOSTNÍ PRVKY
CZ SHADOW 2	9 × 19	19 / 10	1330	217 × 34 × 157	120	Světlovodná muška, rýhované hledí	-	SA: 15 DA: 46	SA: 3-4 DA: 5	3-4	Ocel	Duralové	Manuální pojistka, bezpečnostní ozub
CZ SHADOW 2 OR	9 × 19	19	1330	217 × 34 × 157	120	Světlovodná muška, rýhované hledí	-	SA: 15 DA: 46	SA: 3-4 DA: 5	3-4	Ocel	Duralové	Manuální pojistka, bezpečnostní ozub
CZ SHADOW 2 SA	9 × 19	19	1330	217 × 42 × 157	120	Světlovodná muška, rýhované hledí	-	SA: 15	3-4	3-4	Ocel	Duralové	Manuální pojistka, bezpečnostní ozub





PRODUCTION



NEW

## CZ SHADOW 2 ORANGE OR

Inovované provedení dokonalé sportovní pistole, která Vás střelecký zážitek a sportovní výsledky posune na úplný vrchol. Skvělý konstrukční základ je u tohoto modelu vylepšen přesně zacílenými puškařskými úpravami a použitím špičkových sportovních součástí. Novým prvkem je rozhraní pro mimořádně nízkou a současně maximálně odolnou montáž moderních kompaktních kolimátorů.



**ERIC GRAUFFEL ZÍSKAL  
S MODELEM CZ SHADOW 2  
NĚKOLIK TITULŮ V DIVIZI  
PRODUCTION:**

**TITUL MISTRA SVĚTA  
NA 2022 IPSC HANDGUN  
WORLD SHOOT**

V PATTAYI V THAJSKU

**TITUL MISTRA EVROPY  
NA 2023 EUROPEAN HANDGUN  
CHAMPIONSHIP**

V KORINTU V ŘECKU



PRODUCTION



## CZ SHADOW 2 URBAN GREY

Sportu dnes nesluší jen klasická černá. Nabídku proto zpestřuje provedení, u něhož má vypalovací lak na vysoce odolné povrchové úpravě rámu oblíbenou trendovou barvu Urban Grey. S ní příjemně kontrastují černé duralové střenky.

MODEL	RÁŽE	KAPACITA ZÁSOBNÍKU	HMOTNOST s prázdným zásobníkem (g)	ROZMĚRY D × Š × V (mm)	DÉLKA HLAVNĚ (mm)	MÍŘIDLA	ZÁVIT	ODPOR SPOUŠTĚ (N)	DÉLKA CHODU SPOUŠTĚ (mm)	DÉLKA RESETU (mm)	MATERIÁL RÁMU	STŘENKY	BEZPEČNOSTNÍ PRVKY
CZ SHADOW 2 ORANGE OR	9 × 19	19	1330	217 × 42 × 157	120	Světlovodná muška, rýhované hledí	-	SA: 15 DA: 46	SA: 3-4 DA: 5	3-4	Ocel	Duralové	Manuální pojistka, bezpečnostní ozub
CZ SHADOW 2 URBAN GREY	9 × 19	19	1330	217 × 34 × 157	120	Světlovodná muška, rýhované hledí	-	SA: 15 DA: 46	SA: 3-4 DA: 5	3-4	Ocel	Duralové	Manuální pojistka, bezpečnostní ozub



**DOPORUČENÉ  
PŘÍSLUŠENSTVÍ**

# NOVÁ SÉRIE SPORTOVNÍCH PISTOLÍ OPTIMALIZOVANÝCH PRO STŘELBU IPSC V DIVIZI STANDARD

Označení TS – TACTICAL SPORTS nesou od roku 2005 špičkové sportovní speciály odvozené od legendárního modelu CZ 75. Série CZ TS 2 je výsledkem nového vývoje, při kterém se využily bohaté zkušenosti střelců CZ Shooting Teamu a nejmodernější konstrukční a výrobní postupy.

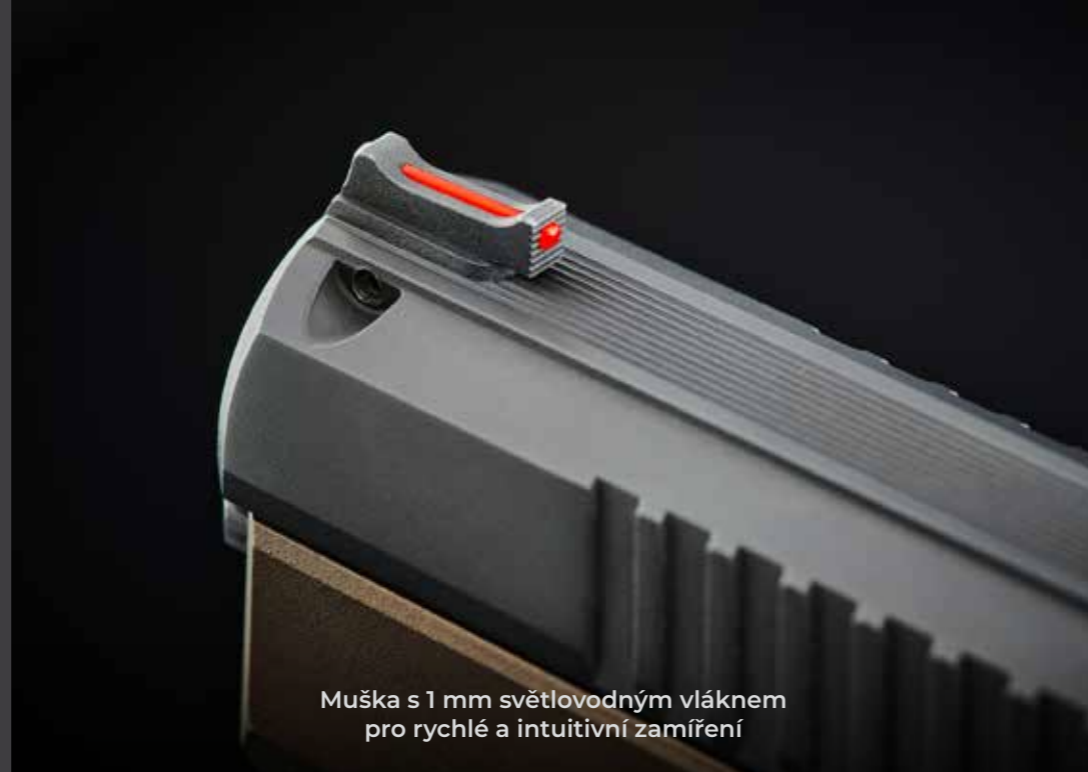
*Kahlil Adrian Viray,  
mistr světa v IPSC střelbě,  
CZ Shooting Team,  
s modelem CZ TS 2 ORANGE*

SÉRIE  
**CZ TS 2**

# HLAVNÍ VLASTNOSTI SÉRIE CZ TS 2



Výškově stavitelné kovové hledí u CZ TS 2 DEEP BRONZE, CZ TS 2 RACING GREEN a CZ TS 2 ORANGE



Muška s 1 mm světlovodným vláknem pro rychlé a intuitivní zamíření



Atraktivní design závěru, rámu a sportovního kohoutu



Rozšířený levý hmatník manuální pojistky



Jednočinný (SA) spoušťový mechanismus s krátkým chodem spouště a minimálním resetem



Zdokonalená geometrie přispívající k vysokému střeleckému komfortu



Výrazný checkering pro pevný a spolehlivý úchop

# CZ TS 2 ORANGE

**NEW**


**S TÍMTO MODELEM  
ZÍSKAL KAHLIL ADRIAN  
VIRAY TITUL MISTRA  
SVĚTA V DIVIZI STANDARD  
NA 2022 IPSC HANDGUN  
WORLD SHOOT**



V PATTAYI V THAJSKU

MODEL	RÁŽE	KAPACITA ZÁSObNÍKU	HMOTNOST s prázdným zásobníkem (g)	ROZMĚRY D × Š × V (mm)	DĚLKA HLAVNĚ (mm)	MÍŘIDLA	ZÁVIT	ODPOR SPOUŠTĚ (N)	DĚLKA CHODU SPOUŠTĚ (mm)	DĚLKA RESETU (mm)	MATERIÁL RÁMU	STŘENKY	BEZPEČNOSTNÍ PRVKY
CZ TS 2 ORANGE	9 × 19	20 / 10	1470	225 × 45 × 149	130	Světlovodná muška, výškově stavitelné hledí	-	SA: 8	3-4	3-4	Ocel	Duralové	Manuální pojistka, bezpečnostní ozub
CZ TS 2 ORANGE	40 S&W	17	1460	225 × 45 × 149	130	Světlovodná muška, výškově stavitelné hledí	-	SA: 8	3-4	3-4	Ocel	Duralové	Manuální pojistka, bezpečnostní ozub

Sportovní speciál vyvinutý v souladu s nejnovějšími trendy pro divizi Standard sportovní střelby podle pravidel IPSC. Hlavní novinkou je těžká leštěná hlaveň, přinášející řadu výhod v čele s přívětivějším chováním zbraně i při velmi rychlém tempu střelby. Závěr je opatřen napínacími drážkami také na horní hraně přední části závěru. Hlaveň se závěrem a závěr s rámem se ručně líčují pro dosažení co nejmenších tolerancí a optimální funkce. Tento model je vybaven úzkým thumbrestem, vysoko umístěnými hmatníky oboustranné manuální pojistky a stavitelným hledím. Ploché duralové střenky, polohovatelný hmatník přestavitelného záchyty zásobníku, navaděč a patky zásobníků jsou z oranžově eloxovaného duralu.

**NOVÝ LEVEL  
PŘESNOSTI  
A RYCHLOSTI**



## CZ TS 2 DEEP BRONZE

Puškařsky laděné provedení sportovního speciálu pro divizi Standard střelby podle pravidel IPSC má lakovaný rám v barevném provedení Deep Bronze a leštěnou hlaveň. Duralové díly (ploché střenky, patky zásobníků, hmatník záchyty zásobníku) jsou černě eloxované. Pistole je v základu vybavena plochým záchytem závěru a thumbrestem.



## CZ TS 2 RACING GREEN

Pokročilejší provedení sportovního speciálu pro divizi Standard střelby podle pravidel IPSC s plochými, zeleně eloxovanými duralovými střenkami a patkami zásobníků. Bonusové prvky, přinášející vyšší uživatelský komfort, tvoří výškově stavitelné kovové hledí, thumbrest, plochý záchyt závěru a polohovatelný, zeleně eloxovaný hmatník přestavitelného záchyty zásobníku.



## CZ TS 2

Základní provedení sportovního speciálu pro divizi Standard střelby podle pravidel IPSC či terčovou střelbu. Tento model, na jehož vývoji se podíleli členové CZ Shooting Teamu, je vybaven stříbrně eloxovanými plochými duralovými střenkami, pevným kovovým hledím a rozšířeným levým hmatníkem manuální pojistky. Již tato cenově nejpřístupnější varianta vyniká velkým střeleckým komfortem a vysokou přesností.

MODEL	RÁŽE	KAPACITA ZÁSOBNÍKU	HMOTNOST s prázdným zásobníkem (g)	ROZMĚRY D × Š × V (mm)	DÉLKA HLAVNĚ (mm)	MÍŘIDLA	ZÁVIT	ODPOR SPOUŠTĚ (N)	DÉLKA CHODU SPOUŠTĚ (mm)	DÉLKA RESETU (mm)	MATERIÁL RÁMU	STŘENKY	BEZPEČNOSTNÍ PRVKY
<b>CZ TS 2 DEEP BRONZE</b>	9 × 19	20 / 10	1350	225 × 42 × 149	130	Světlovodná muška, výškově stavitelné hledí	-	SA: 8	3-4	3-4	Ocel	Duralové	Manuální pojistka, bezpečnostní ozub
<b>CZ TS 2 RACING GREEN</b>	9 × 19	20 / 10	1350	225 × 42 × 149	130	Světlovodná muška, výškově stavitelné hledí	-	SA: 8	3-4	3-4	Ocel	Duralové	Manuální pojistka, bezpečnostní ozub
<b>CZ TS 2</b>	9 × 19	20	1350	225 × 42 × 149	130	Světlovodná muška, rýhované hledí	-	SA: 8	3-4	3-4	Ocel	Duralové	Manuální pojistka, bezpečnostní ozub
<b>CZ TS 2</b>	40 S&W	17	1380	225 × 44 × 149	130	Světlovodná muška, rýhované hledí	-	SA: 8	3-4	3-4	Ocel	Duralové	Manuální pojistka, bezpečnostní ozub



## CZ 75 SERIES



### CZ 75 B

Moderní podoba jedné z nejslavnějších pistolí všech dob. Tento celoodcelový velkokapacitní SA | DA model s vnějším kohoutem stále okouzluje skvělou ergonomií a nízkým odporem spouště. Písmeno B odkazuje na automatickou blokadu úderníku, která zvyšuje pádovou bezpečnost zbraně.



### CZ 75 COMPACT

Kompakt pro fanoušky klasické konstrukce a tradičních výrobních materiálů. K hlavním přednostem této celoodcelové pistole, kterou lze zjednodušeně popsat jako menší a lehčí variantu modelu CZ 75 B, patří snadná kontrolovatelnost při střelbě, velká přesnost a vysoká životnost.



### CZ 75 SP-01 SHADOW

Na vývoji této celoodcelové SA | DA velkokapacitní pistole s vnějším kohoutem se podíleli světoví mistři divize Production sportovní střelby podle pravidel IPSC. Díky inovativnímu přístupu k tvarování klíčových partií se zrodila mimořádně komfortní, přesná, bezpečná a odolná zbraň, která je excelentním sportovním nástrojem, avšak skvěle poslouží i pro osobní obranu či služební účely.



### CZ 75 P-01

Modernizovaná podoba oblíbeného kompaktu s osvědčeným SA | DA spouštovým mechanismem série CZ 75 vybavená duralovým rámem. Jasná volba pro všechny, kteří hledají výkonnou, spolehlivou a uživatelsky komfortní pistoli s rozměry a hmotností optimalizovanými pro každodenní nošení.

MODEL	RÁŽE	KAPACITA ZÁSOBNÍKU	HMOTNOST s prázdným zásobníkem (g)	ROZMĚRY D × Š × V (mm)	DĚLKA HLAVNĚ (mm)	MÍŘIDLA	ZÁVIT	ODPOR SPOUŠTĚ (N)	DĚLKA CHODU SPOUŠTĚ (mm)	DĚLKA RESETU (mm)	MATERIÁL RÁMU	STŘENKY	BEZPEČNOSTNÍ PRVKY
<b>CZ 75 B</b>	9 × 19	16	1170	208 × 36,5 × 144	114	Luminiscenční	–	SA: 20 DA: 46	SA: 9±1 DA: 15±1	6–7	Ocel	Polymerové	Manuální pojistka, bezpečnostní ozub, blokace úderníku
<b>CZ 75 COMPACT</b>	9 × 19	15	920	184 × 36 × 128	98,5	Luminiscenční	–	SA: 20 DA: 46	SA: 9±1 DA: 15±1	6–7	Ocel	Přezové	Manuální pojistka, bezpečnostní ozub, blokace úderníku
<b>CZ 75 SP-01 SHADOW</b>	9 × 19	19	1170	209 × 42 × 150	114	Světlovodná muška, rýhované hledí	–	SA: 15 DA: 46	SA: 8±1 DA: 13±1	6–7	Ocel	Přezové	Manuální pojistka, bezpečnostní ozub
<b>CZ 75 P-01</b>	9 × 19	15	800	184 × 38 × 135	92,5	Luminiscenční	–	SA: 20 DA: 46	SA: 9±1 DA: 15±1	6–7	Hliníková slitina	Přezové	Manuální pojistka, bezpečnostní ozub, blokace úderníku



## **SPOLEHLIVÉ STRIKER FIRED PISTOLE S POLYMEROVÝM RÁMEM**

Ucelená nabídka těchto špičkových zbraní sahá od supercompactu (CZ P-10 M) přes subcompact (CZ P-10 S) a compact (CZ P-10 C) po provedení full-size (CZ P-10 F). Drtivá většina modelů je k mání také v provedení umožňujícím snadnou montáž tlumiče hluku výstřelu a/nebo kolimátoru.

Všechny pistole série CZ P-10 vynikají maximální spolehlivostí, velkou přesností, vysokou životností a střeleckým komfortem. Na nadstandardní uživatelské přívětivosti se významně podílí sofistikovaný checkering a úchop vyřešený pomocí inovativní ergonomické metodiky DIFEND. Hned první model této série, compact CZ P-10 C, byl prestižním americkým magazínem Guns & Ammo vyhlášen Pistolí roku 2017.

SÉRIE  
**CZ P-10**

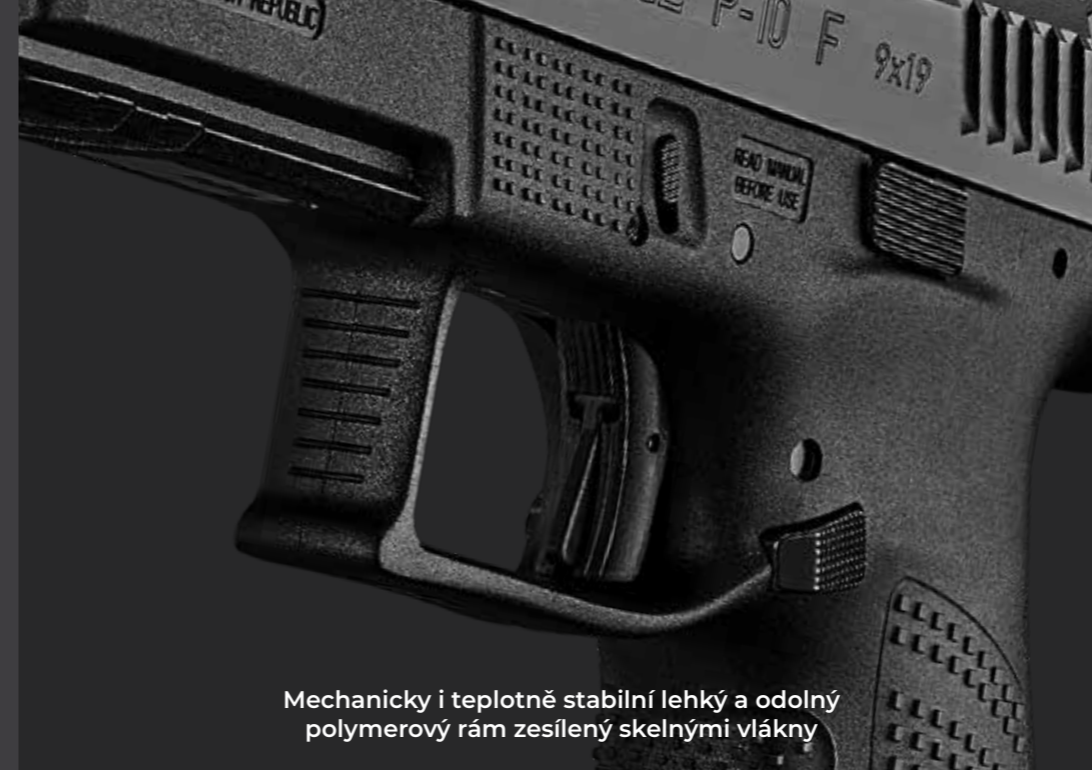
# HLAVNÍ VLASTNOSTI SÉRIE CZ P-10



Extrémně odolná povrchová úprava závěru a hlavně



Napínací drážky v přední i zadní části závěru pro pohodlnou manipulaci



Mechanicky i teplotně stabilní lehký a odolný polymerový rám zesílený skelnými vlákny



Oboustranný plochý záchyt závěru (CZ P-10 S, CZ P-10 C a CZ P-10 F)



Otočitelný záchyt zásobníku pro pohodlné ovládání střelci s dominantní pravou i levou rukou



Tři vyměnitelné hřbety rukojeti velikosti S, M, L pro úpravu úchopu a dosahu na spoušť



Excelentní střelecký komfort a kontrola zbraně při střelbě

## CZ P-10 F

Základní provedení pistole CZ P-10 standardní velikosti (full-size). Ideální volba pro zákazníky, kteří u své pistole preferují co nejlepší úchop, maximální kapacitu zásobníku a dlouhou hlaveň i záměrnou.



MODEL	RÁŽE	KAPACITA ZÁSOBNÍKU	HMOTNOST s prázdným zásobníkem (g)	ROZMĚRY D × Š × V (mm)	DĚLKA HLAVNĚ (mm)	MÍŘIDLA	ZÁVIT	ODPOR SPOUŠTĚ (N)	DĚLKA CHODU SPOUŠTĚ (mm)	DĚLKA RESETU (mm)
<b>CZ P-10 F</b>	9 × 19	19 / 10	810	203 × 32 × 150	114	Luminiscenční	Ne	25±4	9±1	4
<b>CZ P-10 F OR</b>	9 × 19	19	810	203 × 32 × 153	114	Luminiscenční	Ne	25±4	9±1	4
<b>CZ P-10 F OR SR</b>	9 × 19	19	830	225 × 32 × 153	134	Luminiscenční	1/2" × 28 UNEF – 3A	25±4	9±1	4
<b>CZ P-10 F 45 Auto</b>	45 Auto	13	930	207 × 34 × 151	114	Luminiscenční	Ne	25±4	9±1	4



## CZ P-10 F OR SR

Varianta CZ P-10 F OR SR (Optics-Ready-Suppressor-Ready) má závěr s inovativním montážním rozhraním CZ pro osazení kolimátoru a prodlouženou hlaveň se závitem 1/2" × 28 UNEF – 3A na ústí pro montáž tlumiče hluku výstřelu. Tento model umožňuje pohotovější zamíření a nabízí vyšší střelecký komfort.

MATERIÁL RÁMU	STŘENKY	BEZPEČNOSTNÍ PRVKY
Polymer vyztužený skelným vláknem	–	Pojistka spouště, pojistka táhla spouště, blokace úderníku
Polymer vyztužený skelným vláknem	–	Pojistka spouště, pojistka táhla spouště, blokace úderníku
Polymer vyztužený skelným vláknem	–	Pojistka spouště, pojistka táhla spouště, blokace úderníku
Polymer vyztužený skelným vláknem	–	Pojistka spouště, pojistka táhla spouště, blokace úderníku

## CZ P-10 F OR

Provedení se stále žádanější možností snadného osazení kolimátorem. Pro inovativní montážní rozhraní CZ je typická robustnost, pevnost a odolnost, nízká výška zástavby, snadné nastřelení kolimátoru i na větší vzdálenosti a zvýšená (co-witness) mechanická mířidla pro případ selhání nebo poškození optiky.



## CZ P-10 F 45 AUTO

Velký výkon náboje se u tohoto modelu standardní velikosti snoubí s nadstandardní palebnou kapacitou 13+1 a klíčovými benefity rodiny CZ P-10 v čele s vynikající ergonomií, nízkým odporem spouště, vysokou životností, extrémní spolehlivostí a skvělou přesností.



## CZ P-10 C

Základní model moderní striker fired pistole kompaktní velikosti, který je díky svým přívětivým rozměrům, novátorskému konstrukčnímu řešení a velké palebné kapacitě vhodný pro skryté nošení.



## CZ P-10 C OR

Model se závěrem upraveným pro snadnou montáž kolimátoru. Pro inovativní řešení CZ je typická robustnost, pevnost a odolnost montáže, nízká výška zástavby, snadné nastřelení kolimátoru i na větší vzdálenosti a možnost použití zvýšených mechanických mířidel při selhání optiky.



## CZ P-10 C OR SR

Varianta CZ P-10 C OR SR (Optics-Ready-Suppressor-Ready) má závěr s inovativním montážním rozhraním CZ pro osazení kolimátoru a prodlouženou hlaveň se závitem 1/2" x 28 UNEF – 3A na ústí pro montáž tlumiče hluku výstřelu. Tento model umožňuje pohotovější zamíření a nabízí vyšší střelecký komfort.

MODEL	RÁŽE	KAPACITA ZÁSOBNÍKU	HMOTNOST s prázdným zásobníkem (g)	ROZMĚRY D × Š × V (mm)	DÉLKA HLAVNĚ (mm)	MÍŘIDLA	ZÁVIT	ODPOR SPOUŠTĚ (N)	DÉLKA CHODU SPOUŠTĚ (mm)	DÉLKA RESETU (mm)
<b>CZ P-10 C</b>	9 × 19, 380 Auto	15	740	187 × 32 × 132	102	Luminiscenční	Ne	25±4	9±1	4
<b>CZ P-10 C OR</b>	9 × 19	15	740	187 × 32 × 135	102	Luminiscenční	Ne	25±4	9±1	4
<b>CZ P-10 C OR SR</b>	9 × 19	15	760	209 × 32 × 135	122	Luminiscenční	1/2" × 28 UNEF – 3A	25±4	9±1	4

MATERIÁL RÁMU	STŘENKY	BEZPEČNOSTNÍ PRVKY
Polymer vyztužený skelným vláknem	–	Pojistka spouště, pojistka táhla spouště, blokace úderníku
Polymer vyztužený skelným vláknem	–	Pojistka spouště, pojistka táhla spouště, blokace úderníku
Polymer vyztužený skelným vláknem	–	Pojistka spouště, pojistka táhla spouště, blokace úderníku



## CZ P-10 S

Výkonný velkokapacitní subcompact s rozměry optimalizovanými pro skryté nošení při zachování co nejlepšího střeleckého komfortu, spolehlivosti a přesnosti. V dané třídě nadstandardní palebnou kapacitu 12+1 lze pomocí výměnné patky zásobníku snadno navýšit o další dva náboje 9 × 19.



## CZ P-10 S OR

Subcompact se závěrem upraveným pro snadnou uživatelskou montáž pistolových kolimátorů odpovídajících rozměrů. Zvýšená (co-witness) mechanická mířidla umožňují přesnou střelbu i v případě poškození nebo selhání optiky.



## CZ P-10 M

Spolehlivá a výjimečně přesná superkompaktní pistole výkonné ráže 9 × 19. Přes radikální miniaturizaci si tento model zachovává všechny klíčové přednosti oblíbené striker-fired řady CZ P-10 včetně skvělé ergonomie a přívětivého chodu spouště. S palebnou kapacitou 7+1 a vnitřním záchytem závěru jde o ideální zbraň pro každodenní skryté nošení.



MODEL	RÁŽE	KAPACITA ZÁSOBNÍKU	HMOTNOST s prázdným zásobníkem (g)	ROZMĚRY D × Š × V (mm)	DÉLKA HLAVNĚ (mm)	MÍŘIDLA	ZÁVIT	ODPOR SPOUŠTĚ (N)	DÉLKA CHODU SPOUŠTĚ (mm)	DÉLKA RESETU (mm)
CZ P-10 S	9 × 19	12	710	170 × 32 × 116	89,5	Luminiscenční	Ne	25±4	9±1	4
CZ P-10 S OR	9 × 19	12	710	170 × 32 × 119	89,5	Luminiscenční	Ne	25±4	9±1	4
CZ P-10 M	9 × 19	7	575	160,5 × 25,5 × 112	85	Luminiscenční	Ne	52	9±1	4

MATERIÁL RÁMU	STŘENKY	BEZPEČNOSTNÍ PRVKY
Polymer vyztužený skelným vláknem	–	Pojistka spouště, pojistka táhla spouště, blokace úderníku
Polymer vyztužený skelným vláknem	–	Pojistka spouště, pojistka táhla spouště, blokace úderníku
Polymer vyztužený skelným vláknem	–	Pojistka spouště, pojistka táhla spouště



3700-7700  
KOLIMÁTOR TRIJICON RMR  
RM06-C-700688

1091-1410-01  
CZ P-10 OPTICS-READY  
DESTIČKA – RMR/SRO

B0103-0002  
SVÍTLNA STREAMLIGHT TLR-8 A  
(S ČERVENÝM LASEREM)

B0103-0001  
SVÍTLNA STREAMLIGHT TLR-7 A SML69424

B0103-0003  
SVÍTLNA STREAMLIGHT TLR-8 (SE ZELENÝM LASEREM)

1091-1380-02  
CZ P-10 SPOUŠŤ  
DURALOVÁ, ČERVENÁ

1091-1377-02  
CZ P-10 ZÁCHYT  
ZÁSOBNÍKU, ČERVENÝ



B0101-0001  
KOLIMÁTOR AIMPOINT ACRO C-2

1091-1410-08  
CZ P-10 OPTICS-READY  
DESTIČKA – AIMPOINT ACRO

1081-0170  
CZ P-10 TLUMIČ – GIS PSR 9/5  
(COMPACT)

**DOPORUČENÉ  
PŘÍSLUŠENSTVÍ**

# SVĚTOVÁ ŠPIČKA V KATEGORII SA/DA POLYMEROVÝCH PISTOLÍ

Modely CZ P-07 (kompakt) a CZ P-09 (full-size) se po celém světě těší skvělé pověsti díky komfortní a jednoduché obsluze, vysoké přesnosti i při rychlé střelbě a absolutní spolehlivosti za všech klimatických podmínek. Jejich hlavní předností je originální spoušťové ústrojí OMEGA, které se vyznačuje hladkým chodem a nízkým odporem spouště v jednočinném i dvojčinném režimu. Snadno dostupné oboustranné ovladače lze jednoduše přestavět z pojistkového provedení na decocking a naopak. Ve všech rážích mají zásobníky vysokou kapacitu, kterou lze ještě zvýšit snadno vyměnitelným dnem zásobníku.

SÉRIE  
**CZ P-07/09**

# HLAVNÍ VLASTNOSTI SÉRIE CZ P-07/09



Lehký a odolný rám z mechanicky i teplotně stabilního polymeru zesíleného skelnými vlákny



Zešíkmená přední část závěru pro snadnější vkládání do pouzdra



Dvě dvojice napínacích drážek pro snadnou a spolehlivou manipulaci



Standardizovaná lišta pro montáž příslušenství (svítilny, laserového zaměřovače apod.)



Jednoduchá uživatelská přestavba pojistkového provedení na decockingové a naopak



Tři vyměnitelné hřbety rukojeti velikosti S, M, L pro úpravu úchopu a dosahu na spoušť



Maximálně jednoduchý a spolehlivý spoušťový mechanismus OMEGA



## CZ P-09

Základní provedení SA | DA pistole velikosti full-size. Model pro ty, kteří vyžadují maximální přesnost a co největší palebnou kapacitu při co nejmenší hmotnosti. Rukojeť rámu z vysoce odolného polymeru je opatřena výměnnými hřbety pro uživatelské přizpůsobení úchopu a dosahu na spoušť.



## CZ P-09 SR

Inovovaný model velikosti full-size se závitem na prodlouženém ústí hlavně pro snadnou a spolehlivou montáž tlumiče hluku výstřelu. Ideální volba pro ty, kteří na střelnici dbají na své zdraví i zdraví svého okolí.



## CZ P-07

Mimořádně populární model, který skvělé vlastnosti spoušťového mechanismu OMEGA kombinuje s malými rozměry a nízkou hmotností při zachování velké palebné kapacity. Výsledkem je konstrukčně inovativní, střelce komfortní, vysoce přesná a maximálně bezpečná krátká palná zbraň vhodná i pro skryté nošení.



## CZ P-07 SR

Také kompaktní model této oblíbené série je v souladu s nejnovějšími trendy k dispozici v inovovaném provedení se závitem na prodlouženém ústí hlavně pro snadnou a spolehlivou montáž tlumičehluku výstřelu.



MODEL	RÁŽE	KAPACITA ZÁSOBNÍKU	HMOTNOST s prázdným zásobníkem (g)	ROZMĚRY D × Š × V (mm)	DÉLKA HLAVNĚ (mm)	MÍŘIDLA	ZÁVIT	ODPOR SPOUŠTĚ (N)	DÉLKA CHODU SPOUŠTĚ (mm)	DÉLKA RESETU (mm)	MATERIÁL RÁMU	STŘENKY	BEZPEČNOSTNÍ PRVKY
CZ P-09	9 × 19	19	860	208 × 37 × 148	115	Luminiscenční	Ne	SA: 21 DA: 44±2	SA: 10±1 DA: 13±2	7±1	Polymer vyztužený skelným vláknem	-	Manuální pojistka, bezpečnostní ozub, blokáce úderníku
CZ P-09 SR	9 × 19	19	880	230 × 37 × 148	135	Luminiscenční	1/2" × 28 UNEF – 3A	SA: 21 DA: 44±2	SA: 10±1 DA: 13±2	7±1	Polymer vyztužený skelným vláknem	-	Manuální pojistka, bezpečnostní ozub, blokáce úderníku
CZ P-07	9 × 19, 380 Auto	15	780	185 × 37 × 130	95	Luminiscenční	Ne	SA: 21 DA: 44±2	SA: 10±1 DA: 13±2	7±1	Polymer vyztužený skelným vláknem	-	Manuální pojistka, bezpečnostní ozub, blokáce úderníku
CZ P-07 SR	9 × 19	15	800	207 × 37 × 130	115	Luminiscenční	1/2" × 28 UNEF – 3A	SA: 21 DA: 44±2	SA: 10±1 DA: 13±2	7±1	Polymer vyztužený skelným vláknem	-	Manuální pojistka, bezpečnostní ozub, blokáce úderníku



## ADAPTÉRY **KADET**

Kompletní konverzní sady pro snadnou a rychlou přestavbu vybraných velkorážových pistolí CZ na maximálně komfortní a cenově dostupnou střelbu náboji 22 LR. Montáž nevyžaduje lícování. Součástí základní výbavy je vždy zásobník na 10 nábojů a sada vratných pružin pro zajištění spolehlivé funkce se všemi druhy střeliva.

ADAPTÉR  
CZ **75 SP-01 KADET**



ADAPTÉR  
CZ **SHADOW 2 KADET**



ADAPTÉR  
CZ **P-09 KADET**



ADAPTÉR  
CZ **P-07 KADET**



MODEL	RÁŽE	KAPACITA ZÁSOBNÍKU	HMOTNOST s prázdným zásobníkem (g)	DĚLKA HLAVNĚ (mm)	MÍŘIDLA
ADAPTÉR CZ 75 SP-01 KADET	22 LR	10	300	120	Rýhovaná mířidla
ADAPTÉR CZ SHADOW 2 KADET	22 LR	10	300	125	Rýhovaná mířidla
ADAPTÉR CZ P-09 KADET	22 LR	10	300	120	Rýhovaná mířidla
ADAPTÉR CZ P-07 KADET	22 LR	10	280	103	Rýhovaná mířidla



MODEL	RÁŽE	KAPACITA ZÁSOBNÍKU	HMOTNOST s prázdným zásobníkem (g)	ROZMĚRY D × Š × V (mm)	DÉLKA HLAVNĚ (mm)	MÍŘIDLA	ZÁVIT	ODPOR SPOUŠTĚ (N)	DÉLKA CHODU SPOUŠTĚ (mm)	DÉLKA RESETU (mm)	MATERIÁL RÁMU	STŘENKY	BEZPEČNOSTNÍ PRVKY
<b>CZ SHADOW 2 COMPACT</b>	9 × 19	15	900	191 × 35 × 138	102	Světlovodná muška, rýhované hledí	–	SA: 15 DA: 46	SA: 3–4 DA: 5	3–4	Kovaná hliníková slitina	Duralové	Manuální pojistka, bezpečnostní ozub
<b>CZ SHADOW 2</b>	9 × 19	19 / 10	1330	217 × 34 × 157	120	Světlovodná muška, rýhované hledí	–	SA: 15 DA: 46	SA: 3–4 DA: 5	3–4	Ocel	Duralové	Manuální pojistka, bezpečnostní ozub
<b>CZ SHADOW 2 OR</b>	9 × 19	19	1330	217 × 34 × 157	120	Světlovodná muška, rýhované hledí	–	SA: 15 DA: 46	SA: 3–4 DA: 5	3–4	Ocel	Duralové	Manuální pojistka, bezpečnostní ozub
<b>CZ SHADOW 2 SA</b>	9 × 19	19	1330	217 × 42 × 157	120	Světlovodná muška, rýhované hledí	–	SA: 15	3–4	3–4	Ocel	Duralové	Manuální pojistka, bezpečnostní ozub
<b>CZ SHADOW 2 ORANGE OR</b>	9 × 19	19	1330	217 × 42 × 157	120	Světlovodná muška, rýhované hledí	–	SA: 15 DA: 46	SA: 3–4 DA: 5	3–4	Ocel	Duralové	Manuální pojistka, bezpečnostní ozub
<b>CZ SHADOW 2 URBAN GREY</b>	9 × 19	19	1330	217 × 34 × 157	120	Světlovodná muška, rýhované hledí	–	SA: 15 DA: 46	SA: 3–4 DA: 5	3–4	Ocel	Duralové	Manuální pojistka, bezpečnostní ozub
<b>CZ TS 2 ORANGE</b>	9 × 19	20 / 10	1470	225 × 45 × 149	130	Světlovodná muška, výškově stavitelné hledí	–	SA: 8	3–4	3–4	Ocel	Duralové	Manuální pojistka, bezpečnostní ozub
<b>CZ TS 2 ORANGE</b>	40 S&W	17	1460	225 × 45 × 149	130	Světlovodná muška, výškově stavitelné hledí	–	SA: 8	3–4	3–4	Ocel	Duralové	Manuální pojistka, bezpečnostní ozub
<b>CZ TS 2 DEEP BRONZE</b>	9 × 19	20 / 10	1350	225 × 42 × 149	130	Světlovodná muška, výškově stavitelné hledí	–	SA: 8	3–4	3–4	Ocel	Duralové	Manuální pojistka, bezpečnostní ozub
<b>CZ TS 2 RACING GREEN</b>	9 × 19	20 / 10	1350	225 × 42 × 149	130	Světlovodná muška, výškově stavitelné hledí	–	SA: 8	3–4	3–4	Ocel	Duralové	Manuální pojistka, bezpečnostní ozub
<b>CZ TS 2</b>	9 × 19	20	1350	225 × 42 × 149	130	Světlovodná muška, rýhované hledí	–	SA: 8	3–4	3–4	Ocel	Duralové	Manuální pojistka, bezpečnostní ozub
<b>CZ TS 2</b>	40 S&W	17	1380	225 × 44 × 149	130	Světlovodná muška, rýhované hledí	–	SA: 8	3–4	3–4	Ocel	Duralové	Manuální pojistka, bezpečnostní ozub
<b>CZ 75 B</b>	9 × 19	16	1170	208 × 36,5 × 144	114	Luminiscenční	–	SA: 20 DA: 46	SA: 9±1 DA: 15±1	6–7	Ocel	Polymerové	Manuální pojistka, bezpečnostní ozub, blokace úderníku
<b>CZ 75 COMPACT</b>	9 × 19	15	920	184 × 36 × 128	98,5	Luminiscenční	–	SA: 20 DA: 46	SA: 9±1 DA: 15±1	6–7	Ocel	Pryžové	Manuální pojistka, bezpečnostní ozub, blokace úderníku
<b>CZ 75 SP-01 SHADOW</b>	9 × 19	19	1170	209 × 42 × 150	114	Světlovodná muška, rýhované hledí	–	SA: 15 DA: 46	SA: 8±1 DA: 13±1	6–7	Ocel	Pryžové	Manuální pojistka, bezpečnostní ozub
<b>CZ 75 P-01</b>	9 × 19	15	800	184 × 38 × 135	92,5	Luminiscenční	–	SA: 20 DA: 46	SA: 9±1 DA: 15±1	6–7	Hliníková slitina	Pryžové	Manuální pojistka, bezpečnostní ozub, blokace úderníku
<b>CZ P-10 F</b>	9 × 19	19 / 10	810	203 × 32 × 150	114	Luminiscenční	Ne	25±4	9±1	4	Polymer vyztužený skelným vláknem	–	Pojistka spouště, pojistka táhla spouště, blokace úderníku
<b>CZ P-10 F OR</b>	9 × 19	19	810	203 × 32 × 153	114	Luminiscenční	Ne	25±4	9±1	4	Polymer vyztužený skelným vláknem	–	Pojistka spouště, pojistka táhla spouště, blokace úderníku
<b>CZ P-10 F OR SR</b>	9 × 19	19	830	225 × 32 × 153	134	Luminiscenční	1/2" × 28 UNEF – 3A	25±4	9±1	4	Polymer vyztužený skelným vláknem	–	Pojistka spouště, pojistka táhla spouště, blokace úderníku
<b>CZ P-10 F 45 Auto</b>	45 Auto	13	930	207 × 34 × 151	114	Luminiscenční	Ne	25±4	9±1	4	Polymer vyztužený skelným vláknem	–	Pojistka spouště, pojistka táhla spouště, blokace úderníku
<b>CZ P-10 C</b>	9 × 19, 380 Auto	15	740	187 × 32 × 132	102	Luminiscenční	Ne	25±4	9±1	4	Polymer vyztužený skelným vláknem	–	Pojistka spouště, pojistka táhla spouště, blokace úderníku
<b>CZ P-10 C OR</b>	9 × 19	15	740	187 × 32 × 135	102	Luminiscenční	Ne	25±4	9±1	4	Polymer vyztužený skelným vláknem	–	Pojistka spouště, pojistka táhla spouště, blokace úderníku
<b>CZ P-10 C OR SR</b>	9 × 19	15	760	209 × 32 × 135	122	Luminiscenční	1/2" × 28 UNEF – 3A	25±4	9±1	4	Polymer vyztužený skelným vláknem	–	Pojistka spouště, pojistka táhla spouště, blokace úderníku
<b>CZ P-10 S</b>	9 × 19	12	710	170 × 32 × 116	89,5	Luminiscenční	Ne	25±4	9±1	4	Polymer vyztužený skelným vláknem	–	Pojistka spouště, pojistka táhla spouště, blokace úderníku
<b>CZ P-10 S OR</b>	9 × 19	12	710	170 × 32 × 119	89,5	Luminiscenční	Ne	25±4	9±1	4	Polymer vyztužený skelným vláknem	–	Pojistka spouště, pojistka táhla spouště, blokace úderníku
<b>CZ P-10 M</b>	9 × 19	7	575	160,5 × 25,5 × 112	85	Luminiscenční	Ne	52	9±1	4	Polymer vyztužený skelným vláknem	–	Pojistka spouště, pojistka táhla spouště
<b>CZ P-09</b>	9 × 19	19	860	208 × 37 × 148	115	Luminiscenční	Ne	SA: 21 DA: 44±2	SA: 10±1 DA: 13±2	7±1	Polymer vyztužený skelným vláknem	–	Manuální pojistka, bezpečnostní ozub, blokace úderníku
<b>CZ P-09 SR</b>	9 × 19	19	880	230 × 37 × 148	135	Luminiscenční	1/2" × 28 UNEF – 3A	SA: 21 DA: 44±2	SA: 10±1 DA: 13±2	7±1	Polymer vyztužený skelným vláknem	–	Manuální pojistka, bezpečnostní ozub, blokace úderníku
<b>CZ P-07</b>	9 × 19, 380 Auto	15	780	185 × 37 × 130	95	Luminiscenční	Ne	SA: 21 DA: 44±2	SA: 10±1 DA: 13±2	7±1	Polymer vyztužený skelným vláknem	–	Manuální pojistka, bezpečnostní ozub, blokace úderníku
<b>CZ P-07 SR</b>	9 × 19	15	800	207 × 37 × 130	115	Luminiscenční	1/2" × 28 UNEF – 3A	SA: 21 DA: 44±2	SA: 10±1 DA: 13±2	7±1	Polymer vyztužený skelným vláknem	–	Manuální pojistka, bezpečnostní ozub, blokace úderníku

## ADAPTÉRY

<b>ADAPTÉR CZ 75 SP-01 KADET</b>	22 LR	10	300	120	Rýhovaná mířidla
<b>ADAPTÉR CZ SHADOW 2 KADET</b>	22 LR	10	300	125	Rýhovaná mířidla
<b>ADAPTÉR CZ P-09 KADET</b>	22 LR	10	300	120	Rýhovaná mířidla
<b>ADAPTÉR CZ P-07 KADET</b>	22 LR	10	280	103	Rýhovaná mířidla





### KULOVNICE

Kulovnice CZ se tradičně řadí k tomu nejlepšímu na světovém trhu s dlouhými palnými zbraněmi pro lovecké a sportovní použití. Stejně jako u všech našich produktů je i v tomto případě značka CZ synonymem konstrukční nápaditosti, spolehlivosti, přesnosti a špičkové kvality za dostupnou cenu. Série CZ 600 díky svému inovativnímu, vysoce modulárnímu konstrukčnímu řešení s řadou patentovaných prvků přináší zlepšení všech klíčových vlastností od spolehlivosti a odolnosti přes ergonomii a střelecký komfort až po bezpečnost a přesnost.

## SÉRIE CZ 600 JE VYBAVENA PATENTOVĚ CHRÁNĚNÝM ZÁVĚREM, KTERÝ ZARUČUJE PODÁNÍ NÁBOJE VE VŠECH POLOHÁCH ZBRANĚ I V NEJNÁROČNĚJŠÍCH SITUACÍCH

K dalším benefitům patří patentovaná, ergonomicky perfektně řešená vertikální pojistka s naprosto tichým ovládním, mimořádně spolehlivé zásobovací ústrojí s možností uživatelské volby mezi zásobníkovým či schránkovým provedením, extrémně odolná povrchová úprava a základní demontáž nevyžadující manipulaci s jazýčkem spouště. V nabídce jsou modely pro lov, sport či hobby střelbu v bohaté, průběžně doplňované paletě oblíbených ráží.



# HLAVNÍ VLASTNOSTI SÉRIE CZ 600



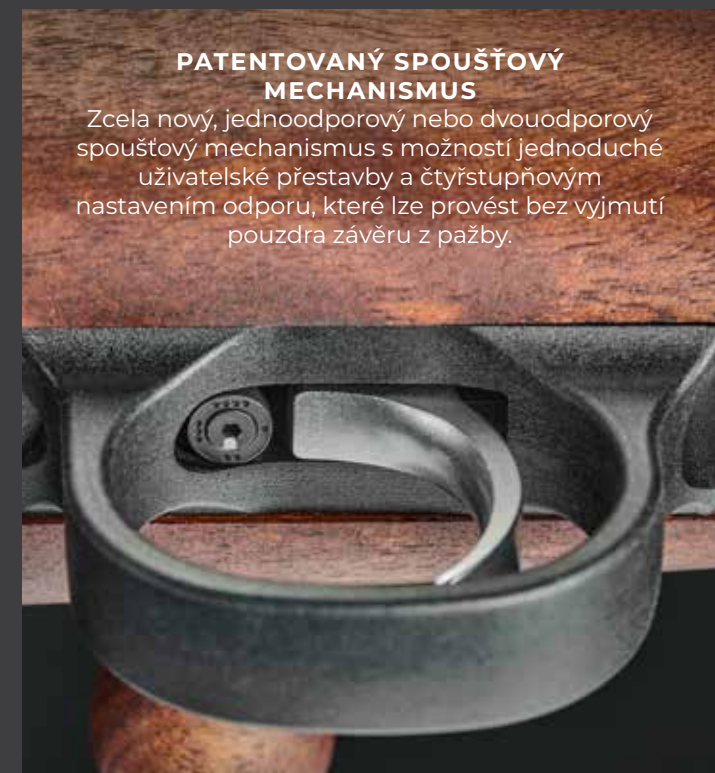
## KONTROLOVANÉ PODÁVÁNÍ S KRÁTKÝM VYTAHOVAČEM

Série CZ 600 spojuje to nejlepší ze systémů s kontrolovaným podáváním nového náboje (controlled feed) a systémů s kompaktním krátkým vyťahovačem (push feed). Tato jednoduchá a spolehlivá patentovaná konstrukce přináší stoprocentní uživatelskou kontrolu podání náboje ve všech polohách zbraně i v nejnáročnějších situacích.



## ORIGINÁLNÍ POJISTKA

Patentově chráněná, snadno dostupná vertikální pojistka na krku pažby se odjišťuje stlačením dolů a umožňuje naprosto tiché ovládání.



## PATENTOVANÝ SPOUŠŤOVÝ MECHANISMUS

Zcela nový, jednodoprový nebo dvoudoprový spoušťový mechanismus s možností jednoduché uživatelské přestavby a čtyřstupňovým nastavením odporu, které lze provést bez vyjmutí pouzdra závěru z pažby.



## ZÁSOBNÍK SE ZÁMKEM

Dvouřadý odnímatelný zásobník s dvouřadovým vyústěním se do zásobníkové šachty zasouvá stylem „push'n'click“ a přispívá k mimořádně hladkému a spolehlivému podávání nábojů. Zásobník lze ve zbraní jednoduše uzamknout a používat jako nábojovou schránku.



## VYSOKÁ PŘESNOST

U modelů ALPHA, ERGO a LUX je na 100 m garantována třířanová nástřelka sub-MOA, u modelu RANGE je to dokonce sub-0,75 MOA v případě pětiranové nástřelky. Kompaktní provedení TRAIL má garantovanou precizi 2 MOA (vše při použití match-grade továrního střeliva).



## ZMĚNA RÁŽE

Díky modulární konstrukci série CZ 600 může kterékoli autorizované centrum CZ vaši zbraň přestavět na libovolnou jinou ráži z nabídky pro danou velikost pouzdra závěru s garantovaným zachováním nástřelu po první studené ráně.



## MALÝ PRACOVNÍ ÚHEL ZÁVĚRU

Klika závěru se díky použitému systému uzamčení otáčí jen o 60°. Výsledkem je rychlé a pohodlné přebíjení bez rizika kolize se zaměřovacím dalekohledem.



## HLAVNĚ ŠPIČKOVÉ KVALITY

Vysoce přesné hlavně s délkami optimalizovanými pro každou použitou ráži jsou za studena kované přímo v CZ. Ústí hlavně je opatřeno závitem pro montáž příslušenství.



## BEZPEČNÁ DEMONTÁŽ

Závěr se ze zbraně vyjímá po stisknutí odpruženého tlačítka na pravém boku pouzdra závěru bez nutnosti odjištění zbraně nebo manipulace s jazýčkem spouště.



## STANDARDIZOVANÉ MONTÁŽNÍ ROZHRAŇÍ

Pouzdra závěru série CZ 600 jsou vybavena integrovanými lištami Weaver (dural) nebo přípojným rozhraním typu Remington 700 (ocel).



## EXTRÉMĚ ODOLNÁ POUZDROVÁ ÚPRAVA

Povrch kovových dílů je ošetřen mimořádně odolnou antikorozní technologií CZ.



## VYSOCE ODOLNÉ POUZDRO ZÁVĚRU

Pouzdra závěru série CZ 600 se ve všech velikostech vyrábějí z odolného duralu nebo oceli při stejné garantované životnosti 20 000 ran.

# CZ 600 **NEW** AMERICAN



CZ 600 AMERICAN je opakovací kulovnice klasického amerického stylu, vybavená krásně zpracovanou pažbou z tureckého ořechu s motivem lilie na úchopových plochách. Hlaviště pažby má ideální tvar pro pohodlnou střelbu se zaměřovacím dalekohledem na montážním rozhraní typu Remington 700. Díky nabídce ráží od 223 Rem. až po 300 Win. Mag. je tento model připraven vyhovět potřebám širokého spektra lovců a sportovních střelců.

MODEL	STOUPÁNÍ / POČET DRÁŽEK	KAPACITA ZÁSOBNÍKU	HMOTNOST (kg)	CELKOVÁ DÉLKA (mm)	DÉLKA HLAVNĚ (" / mm)	PROFIL HLAVNĚ	MÍŘIDLA	ZÁVIT NA ÚSTÍ	PAŽBA	POVRCHOVÁ ÚPRAVA	LÍCNICE	LOP (mm)	SPOUŠŤ	ODPOR SPOUŠTĚ (N)	VELIKOST POUZDRA ZÁVĚRU
<b>CZ 600 AMERICAN</b> 223 Rem.	1:9 / 6	5	3,2	1102	24 / 610	Lehká	Ne	M15 × 1	Ořechová	Lak	Ne	355	Jednoodporová, stavitelná	6-13,5	I (mini)
<b>CZ 600 AMERICAN</b> 7,62 × 39	1:9,5 / 4	5	2,8	949	18 / 457	Lehká	Ne	M15 × 1	Ořechová	Lak	Ne	355	Jednoodporová, stavitelná	6-13,5	I (mini)
<b>CZ 600 AMERICAN</b> 243 Win.	1:10 / 6	5	3,5	1025	20 / 508	Lehká	Ne	M15 × 1	Ořechová	Lak	Ne	355	Jednoodporová, stavitelná	6-13,5	II (medium)
<b>CZ 600 AMERICAN</b> 270 Win.	1:10 / 4	5	3,7	1140	24 / 610	Lehká	Ne	M15 × 1	Ořechová	Lak	Ne	355	Jednoodporová, stavitelná	6-13,5	III (long)
<b>CZ 600 AMERICAN</b> 30-06 Spring.	1:10 / 4	5	3,7	1140	24 / 610	Lehká	Ne	M15 × 1	Ořechová	Lak	Ne	355	Jednoodporová, stavitelná	6-13,5	III (long)
<b>CZ 600 AMERICAN</b> 300 Win. Mag.	1:10 / 4	3	3,7	1140	24 / 610	Lehká	Ne	M15 × 1	Ořechová	Lak	Ne	355	Jednoodporová, stavitelná	6-13,5	III (long)
<b>CZ 600 AMERICAN</b> 308 Win.	1:10 / 4	5	3,5	1025	20 / 508	Lehká	Ne	M15 × 1	Ořechová	Lak	Ne	355	Jednoodporová, stavitelná	6-13,5	II (medium)
<b>CZ 600 AMERICAN</b> 6,5 Creedmoor	1:8 / 6	5	3,7	1127	24 / 610	Lehká	Ne	M15 × 1	Ořechová	Lak	Ne	355	Jednoodporová, stavitelná	6-13,5	II (medium)



**MODERNÍ LOVECKÁ  
KULOVNICE KLASICKÉHO  
AMERICKÉHO STYLU**

# CZ 600 LUX



Nejnovější podoba lovecké kulovnice CZ s dřevěnou pažbou tradičního evropského designu. Hlaveň nese mechanická mířidla s muškou a hledím zvýrazněnými světlovodným vlákem. Ocelové pouzdro závěru umožňuje montáž optiky pomocí přípojného rozhraní typu Remington 700.

MODEL	STOUPÁNÍ / POČET DRÁŽEK	KAPACITA ZÁSOBNÍKU	HMOTNOST (kg)	CELKOVÁ DÉLKA (mm)	DÉLKA HLAVNĚ (" / mm)	PROFIL HLAVNĚ	MÍŘIDLA	ZÁVIT NA ÚSTÍ	PAŽBA	POVRCHOVÁ ÚPRAVA	LÍCNICE	LOP (mm)	SPOUŠŤ	ODPOR SPOUŠTĚ (N)	VELIKOST POUZDRA ZÁVĚRU
CZ 600 LUX 223 Rem.	1:9/6	5	3,2	997	20/508	Lehká	Ano	M15 x 1	Ořechová	Olej	Ano	370	Jednoodporová, stavitelná	6-13,5	I (mini)
CZ 600 LUX 223 Rem. 24"	1:9/6	5	3,4	1099	24/610	Lehká	Ano	M15 x 1	Ořechová	Olej	Ano	370	Jednoodporová, stavitelná	6-13,5	I (mini)
<b>NEW</b> CZ 600 LUX 7,62 x 39	1:9,5/4	5	3,0	946	18/457	Lehká	Ano	M15 x 1	Ořechová	Olej	Ano	370	Jednoodporová, stavitelná	6-13,5	I (mini)
CZ 600 LUX 308 Win.	1:10/4	5	3,8	1040	20/508	Lehká	Ano	M15 x 1	Ořechová	Olej	Ano	370	Jednoodporová, stavitelná	6-13,5	II (medium)
CZ 600 LUX 30-06 Spring.	1:10/4	5	3,7	1053	20/508	Lehká	Ano	M15 x 1	Ořechová	Olej	Ano	370	Jednoodporová, stavitelná	6-13,5	III (long)
CZ 600 LUX 8 x 57 IS	1:9,5/4	5	3,6	1053	20/508	Lehká	Ano	M15 x 1	Ořechová	Olej	Ano	370	Jednoodporová, stavitelná	6-13,5	III (long)
CZ 600 LUX 300 Win. Mag.	1:10/4	3	3,9	1155	24/610	Lehká	Ano	M15 x 1	Ořechová	Olej	Ano	370	Jednoodporová, stavitelná	6-13,5	III (long)



**MODERNÍ KULOVNICE  
TRADIČNÍHO  
EVROPSKÉHO  
STYLU**

# CZ 600 ALPHA



Provedení se symetrickou pažbou z pevného polymeru se základní polotěžkou hlavní. Pro montáž optiky jsou určeny rails na můstcích pouzdra závěru z duralu. Díky jednoduché údržbě je tento model ideální především pro střelce, kteří zbraň používají každodenně a klíčová je pro ně odolnost a spolehlivost bez ohledu na nepřízeň počasí.

MODEL	STOUPÁNÍ / POČET DRÁŽEK	KAPACITA ZÁSOBNÍKU	HMOTNOST (kg)	CELKOVÁ DÉLKA (mm)	DÉLKA HLAVNĚ (" / mm)	PROFIL HLAVNĚ	MÍŘIDLA	ZÁVIT NA ÚSTÍ	PAŽBA	POVRCHOVÁ ÚPRAVA	LÍCNICE	LOP (mm)	SPOUŠŤ	ODPOR SPOUŠTĚ (N)	VELIKOST POUZDRA ZÁVĚRU
CZ 600 ALPHA 223 Rem.	1:7/6	5	3,0	1096	24 / 610	Polotěžká	Ne	M15 × 1	Polymerová	Soft-touch	Ne	355	Jednoodporová, stavitelná	6-13,5	I (mini)
<b>NEW</b> CZ 600 ALPHA 7,62 × 39	1:9,5/4	5	2,5	943	18 / 457	Polotěžká	Ne	M15 × 1	Polymerová	Soft-touch	Ne	355	Jednoodporová, stavitelná	6-13,5	I (mini)
<b>NEW</b> CZ 600 ALPHA 243 Win.	1:10/6	5	3,4	1020	20 / 508	Polotěžká	Ne	M15 × 1	Polymerová	Soft-touch	Ne	355	Jednoodporová, stavitelná	6-13,5	II (medium)
CZ 600 ALPHA 308 Win.	1:10/4	5	3,2	1020	20 / 508	Polotěžká	Ne	M15 × 1	Polymerová	Soft-touch	Ne	355	Jednoodporová, stavitelná	6-13,5	II (medium)
CZ 600 ALPHA 6,5 Creedmoor	1:7/6	5	3,4	1071	22 / 559	Polotěžká	Ne	M15 × 1	Polymerová	Soft-touch	Ne	355	Jednoodporová, stavitelná	6-13,5	II (medium)
CZ 600 ALPHA 6 mm Creedmoor	1:7/6	5	3,5	1071	22 / 559	Polotěžká	Ne	M15 × 1	Polymerová	Soft-touch	Ne	355	Jednoodporová, stavitelná	6-13,5	II (medium)
CZ 600 ALPHA 6,5 PRC	1:7/6	3	3,4	1071	24 / 610	Polotěžká	Ne	M15 × 1	Polymerová	Soft-touch	Ne	355	Jednoodporová, stavitelná	6-13,5	II (medium)
<b>NEW</b> CZ 600 ALPHA 270 Win.	1:10/4	5	3,5	1033	20 / 508	Polotěžká	Ne	M15 × 1	Polymerová	Soft-touch	Ne	355	Jednoodporová, stavitelná	6-13,5	III (long)
CZ 600 ALPHA 30-06 Spring.	1:10/4	5	3,3	1033	20 / 508	Polotěžká	Ne	M15 × 1	Polymerová	Soft-touch	Ne	355	Jednoodporová, stavitelná	6-13,5	III (long)
CZ 600 ALPHA 8 × 57 IS	1:9,5/4	5	3,3	1033	20 / 508	Polotěžká	Ne	M15 × 1	Polymerová	Soft-touch	Ne	355	Jednoodporová, stavitelná	6-13,5	III (long)
CZ 600 ALPHA 300 Win. Mag.	1:10/4	3	3,5	1135	24 / 610	Polotěžká	Ne	M15 × 1	Polymerová	Soft-touch	Ne	355	Jednoodporová, stavitelná	6-13,5	III (long)



**ODOLNÁ  
KULOVNICE  
PRO KAŽDODENNÍ  
POUŽITÍ**

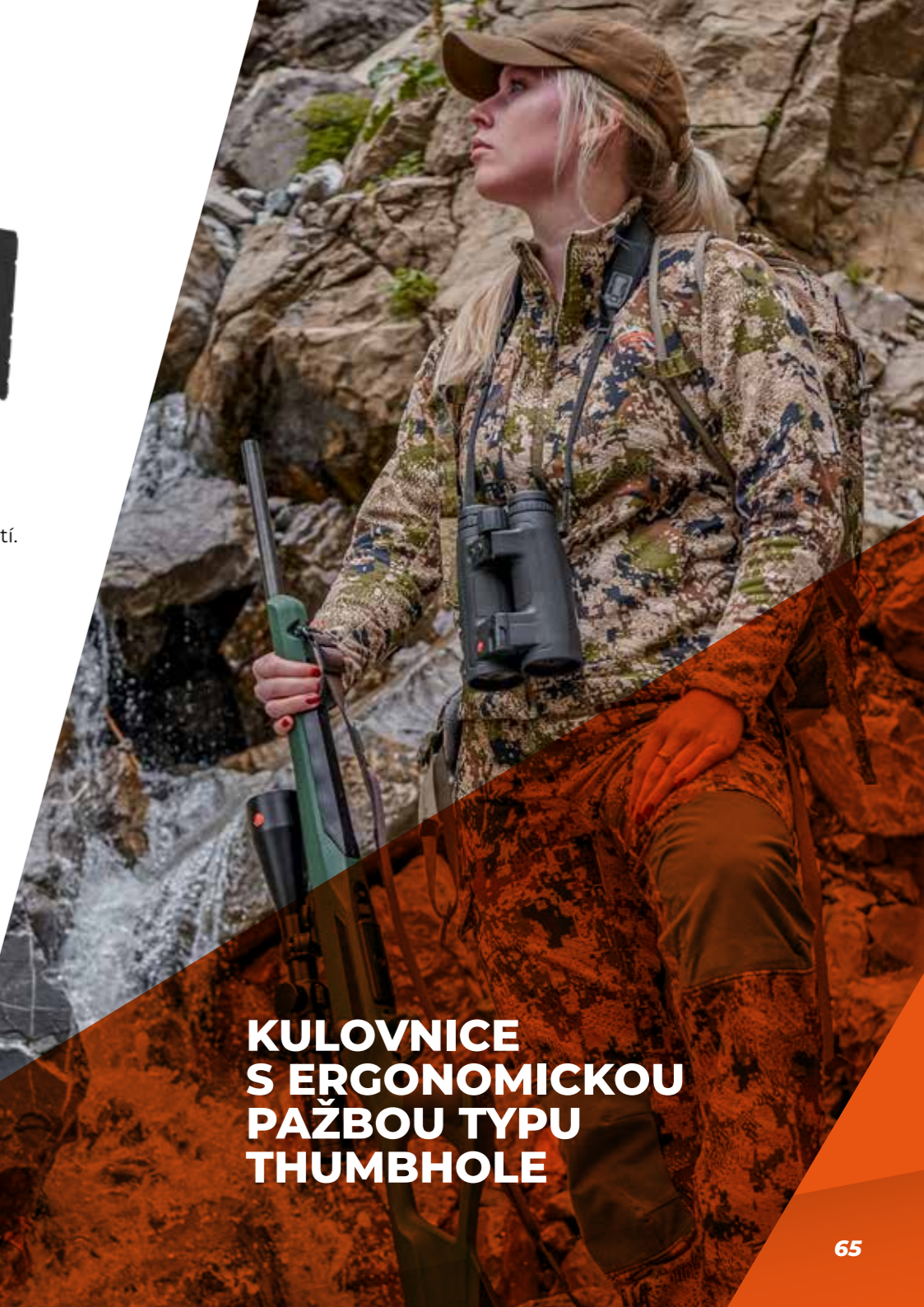


# CZ 600 ERGO



Prémiový model s tenkostěnnou hlavní a ergonomickou polymerovou pažbou typu thumbhole originálního designu CZ s výraznou pistolovou rukojetí. Úchopové plochy jsou opatřeny měkčenými gripy. Model CZ 600 ERGO má na 100 m garantovanou přesnost sub-MOA (tříranová nástřelka při použití match-grade továrního střeliva).

MODEL	STOUPÁNÍ / POČET DRÁŽEK	KAPACITA ZÁSOBNÍKU	HMOTNOST (kg)	CELKOVÁ DÉLKA (mm)	DÉLKA HLAVNĚ ("/ mm)	PROFIL HLAVNĚ	MÍŘIDLA	ZÁVIT NA ÚSTÍ	PAŽBA	POVRCHOVÁ ÚPRAVA	LÍCNICE	LOP (mm)	SPOUŠŤ	ODPOR SPOUŠTĚ (N)	VELIKOST POUZDRA ZÁVĚRU
CZ 600 ERGO 223 Rem.	1:9/6	5	2,6	1013	20/508	Lehká	Ne	M15 × 1	Polymerová	Soft-touch	Ne	370	Jednoodporová, stavitelná	6-13,5	I (mini)
<b>NEW</b> CZ 600 ERGO 7,62 × 39	1:9,5/4	5	2,4	962	18/457	Lehká	Ne	M15 × 1	Polymerová	Soft-touch	Ne	370	Jednoodporová, stavitelná	6-13,5	I (mini)
CZ 600 ERGO 308 Win.	1:10/4	5	2,9	1038	20/508	Lehká	Ne	M15 × 1	Polymerová	Soft-touch	Ne	370	Jednoodporová, stavitelná	6-13,5	II (medium)
CZ 600 ERGO 6,5 Creedmoor	1:7/4	5	3,0	1089	22/559	Lehká	Ne	M15 × 1	Polymerová	Soft-touch	Ne	370	Jednoodporová, stavitelná	6-13,5	II (medium)
CZ 600 ERGO 30-06 Spring.	1:10/4	5	2,9	1052	20/508	Lehká	Ne	M15 × 1	Polymerová	Soft-touch	Ne	370	Jednoodporová, stavitelná	6-13,5	III (long)
CZ 600 ERGO 8 × 57 IS	1:9,5/4	5	2,9	1052	20/508	Lehká	Ne	M15 × 1	Polymerová	Soft-touch	Ne	370	Jednoodporová, stavitelná	6-13,5	III (long)
CZ 600 ERGO 300 Win. Mag.	1:10/4	3	3,1	1154	24/610	Lehká	Ne	M15 × 1	Polymerová	Soft-touch	Ne	370	Jednoodporová, stavitelná	6-13,5	III (long)



**KULOVNICE  
S ERGONOMICKOU  
PAŽBOU TYPU  
THUMBHOLE**

# CZ 600 RANGE



Sportovní i lovecký model pro vysoce přesnou střelbu na střední a dlouhé vzdálenosti – na 100 m je u něj garantována přesnost sub-0,75 MOA (pětiranná nástřelka při použití match-grade továrního střeliva). Hlaviště pažby je optimalizováno pro přesnou střelbu s oporou a vybaveno lícnicí, jejíž výšku lze nastavit bez použití nástrojů. Toto provedení se dodává pouze s ocelovým pouzdem závěru s montážním rozhraním typu Remington 700.



**EXTRÉMNĚ  
PŘESNÁ SPORTOVNÍ  
I LOVECKÁ  
KULOVNICE**

MODEL	STOUPÁNÍ / POČET DRÁŽEK	KAPACITA ZÁSOBNÍKU	HMOTNOST (kg)	CELKOVÁ DĚLKA (mm)	DĚLKA HLAVNĚ (" / mm)	PROFIL HLAVNĚ	MÍŘIDLA	ZÁVIT NA ÚSTÍ	PAŽBA	POVRCHOVÁ ÚPRAVA	LÍCNICE	LOP (mm)	SPOUŠŤ	ODPOR SPOUŠTĚ (N)	VELIKOST POUZDRA ZÁVĚRU
CZ 600 RANGE 308 Win.	1:10 / 4	5	4,6	1140	24 / 610	Těžká	Ne	M18 × 1	Laminovaná	Lak	Stavitelná	370	Jednoodporová, stavitelná	6-13,5	II (medium)
CZ 600 RANGE 6 mm Creedmoor 1:7 / 6		5	4,7	1140	24 / 610	Těžká	Ne	M18 × 1	Laminovaná	Lak	Stavitelná	370	Jednoodporová, stavitelná	6-13,5	II (medium)

# CZ 600 TRAIL



Inovativně řešená kompaktní, avšak střelecky komfortní a přesná opakovací puška s výsuvnou ramenní opěrou typu PDW a s ovládáním ve stylu CZ BREN 2 v populárních rážích. Ideální model pro hobby střelce, kteří jistě ocení bohaté montážní rozhraní Picatinny a M-LOK.

MODEL	STOUPÁNÍ / POČET DRÁŽEK	KAPACITA ZÁSOBNÍKU	HMOTNOST (kg)	CELKOVÁ DÉLKA (mm)	DÉLKA HLAVNĚ (" / mm)	PROFIL HLAVNĚ	MÍŘIDLA	ZÁVIT NA ÚSTÍ	PAŽBA	POVRCHOVÁ ÚPRAVA	LÍCNICE	LOP (mm)	SPOUŠŤ	PRVNÍ ODPOR SPOUŠTĚ (N)	DRUHÝ ODPOR SPOUŠTĚ (N)	VELIKOST POUZDRA ZÁVĚRU
CZ 600 TRAIL 223 Rem.	1:7/6	10	2,8	690-890	16 / 412	Polotěžká	Ne	M15 x 1	Polymerová	-	Ano	143-347	Dvouodporová, stavitelná	4-6	9,5-17	I (mini)
<b>NEW</b> CZ 600 TRAIL 7,62 x 39	1:9,5/4	10	2,8	690-890	16 / 412	Polotěžká	Ne	M15 x 1	Polymerová	-	Ano	143-347	Dvouodporová, stavitelná	4-6	9,5-17	I (mini)
<b>NEW</b> CZ 600 TRAIL 300 BLK	1:7/4	10	2,8	690-890	16 / 412	Polotěžká	Ne	M15 x 1	Polymerová	-	Ano	143-347	Dvouodporová, stavitelná	4-6	9,5-17	I (mini)



**KOMPAKTNÍ  
HOBBY PUŠKA**

## SPORTOVNÍ SPECIÁLY VZNIKLÉ SPOJENÍM ŠPIČKOVÉHO SYSTEMU CZ 600 SE SOFISTIKOVANÝM ŠASI

renomované značky MDT. Tyto zbraně jsou vybaveny bohatým montážním rozhraním Picatinny, M-LOK a Arca Swiss rail, oboustrannými ovládacími prvky, integrovanou zarážkou pro oporu o kryt/překážku (barricade stop) a pažbou i pistolovou rukojetí kompatibilními s AR-15. Specifické ocelové pouzdro závěru umožňuje používat pouze zásobníky MDT AICS na 10 nábojů vybavené proprietárním podavačem CZ pro naprosto spolehlivou funkci i při ručním vložení náboje do nábojiště výhozným okénkem.

Výsledkem jsou modely optimalizované pro divizi Production střelby podle pravidel Precision Rifle Series a další taktické sportovní disciplíny. Díky skvělé ergonomii, za studena kované těžké hlavni a inovativnímu jednodporovému, snadno stavitelnému spoušťovému mechanismu výrobce garantuje přesnost sub-0,75 MOA (pětiranová nástřelka match grade továrním střelivem na 100 m).



# CZ 600 MDT

## CZ 600 MDT GREY **NEW**

Toto provedení s povrchovou úpravou cerakote v barvě Light Grey disponuje pistolovou rukojetí MDT Pistol Grip Elite, stavitelnou lícnicí na trubce typu AR-15 a pažbou MDT CCS s možností změny LOP pomocí podložek botky.



## CZ 600 MDT DEEP BRONZE **NEW**

Prémiové provedení s povrchovou úpravou cerakote v barvě Deep Bronze je vybaveno stavitelnou pistolovou rukojetí MDT Vertical Grip Premier, skeletovou pažbou MDT SRS s výškově i osově stavitelnou lícnicí a výškově, délkově i osově stavitelnou botkou a účinnou tříkomorovou ústovou brzdou. Rozšířený ovladač pojistky na jedné straně zbraně slouží jako thumbrest.



MODEL	STOUPÁNÍ / POČET DRÁŽEK	KAPACITA ZÁSOBNÍKU	HMOTNOST (kg)	CELKOVÁ DÉLKA (mm)	DÉLKA HLAVNĚ (° / mm)	PROFIL HLAVNĚ	MÍŘIDLA	ZÁVIT NA ÚSTÍ	PAŽBA	POVRCHOVÁ ÚPRAVA	LÍCNICE	LOP (mm)	SPOUŠŤ	ODPOR SPOUŠTĚ (N)	VELIKOST POUZDRA ZÁVĚRU
CZ 600 MDT GREY 308 Win.	1:10 / 4	10	5,3	1100-1125	24 / 610	Těžká	Ne	M18 × 1	Duralová	Cerakote	Ano	330-355	Jednoodporová, stavitelná	6-13,5	II (medium)
CZ 600 MDT GREY 6 mm Creedmoor	1:7 / 6	10	5,3	1100-1125	24 / 610	Těžká	Ne	M18 × 1	Duralová	Cerakote	Ano	330-355	Jednoodporová, stavitelná	6-13,5	II (medium)
CZ 600 MDT DEEP BRONZE 308 Win.	1:10 / 4	10	5,6	1140-1170	24 / 610	Těžká	Ne	M18 × 1	Duralová	Cerakote	Ano	320-350	Jednoodporová, stavitelná	6-13,5	II (medium)
CZ 600 MDT DEEP BRONZE 6 mm Creedmoor	1:7 / 6	10	5,6	1140-1170	24 / 610	Těžká	Ne	M18 × 1	Duralová	Cerakote	Ano	320-350	Jednoodporová, stavitelná	6-13,5	II (medium)

**VYROBENY  
PRO OVLÁDNUTÍ  
DIVIZE PRODUCTION  
STŘELBY PODLE  
PRAVIDEL PRS**

# CZ TSR



## PERFEKTNÍ SPORTOVNÍ SPECIÁL

Sportovní model osvědčené výkonné ráže všestranně optimalizovaný pro vysoce přesnou střelbu na dlouhé vzdálenosti. Těžká, za studena kovaná hlaveň má garantovanou životnost 10 000 výstřelů s přesností do 1 MOA.

Snímek s optikou je jen ilustrační.

Těžká

Tuto moderní, extrémně spolehlivou opakovací pušku lze díky bohatému montážnímu rozhraní dle STANAG 4694 a řadě stavitelných prvků snadno přizpůsobit požadavkům a preferencím konkrétního uživatele. Zákazník si může také sám změnit směr sklápění inovativně designované pažby pro pohodlnější transport. Příjemným benefitem je stavitelná pistolová rukojeť s vyměnitelnými hřbety a úložným prostorem.

MODEL	RÁŽE	STOUPÁNÍ / POČET DRÁŽEK	KAPACITA ZÁSOBNÍKU	HMOTNOST (kg)	CELKOVÁ DÉLKA S PAŽBOU SKLOPENOU / VYKLOPENOU (mm)	DÉLKA HLAVNĚ ("/ mm)	PROFIL HLAVNĚ	MÍŘIDLA	ZÁVIT NA ÚSTÍ	Kompenzátor	PAŽBA	POVRCHOVÁ ÚPRAVA	LÍCNICE	LOP (mm)	SPOUŠŤ	PRVNÍ ODPOR SPOUŠTĚ (N)	DRUHÝ ODPOR SPOUŠTĚ (N)
CZ TSR	308 Win.	1:11 / 4	10	6,3	931 / 1188±10	26 / 660	Těžká	Ne	M18 × 1	Ústová brzda	Duralová 7075 T6	Elox	Stavitelná	363-393	Dvouodporová, stavitelná	3-5	10-20

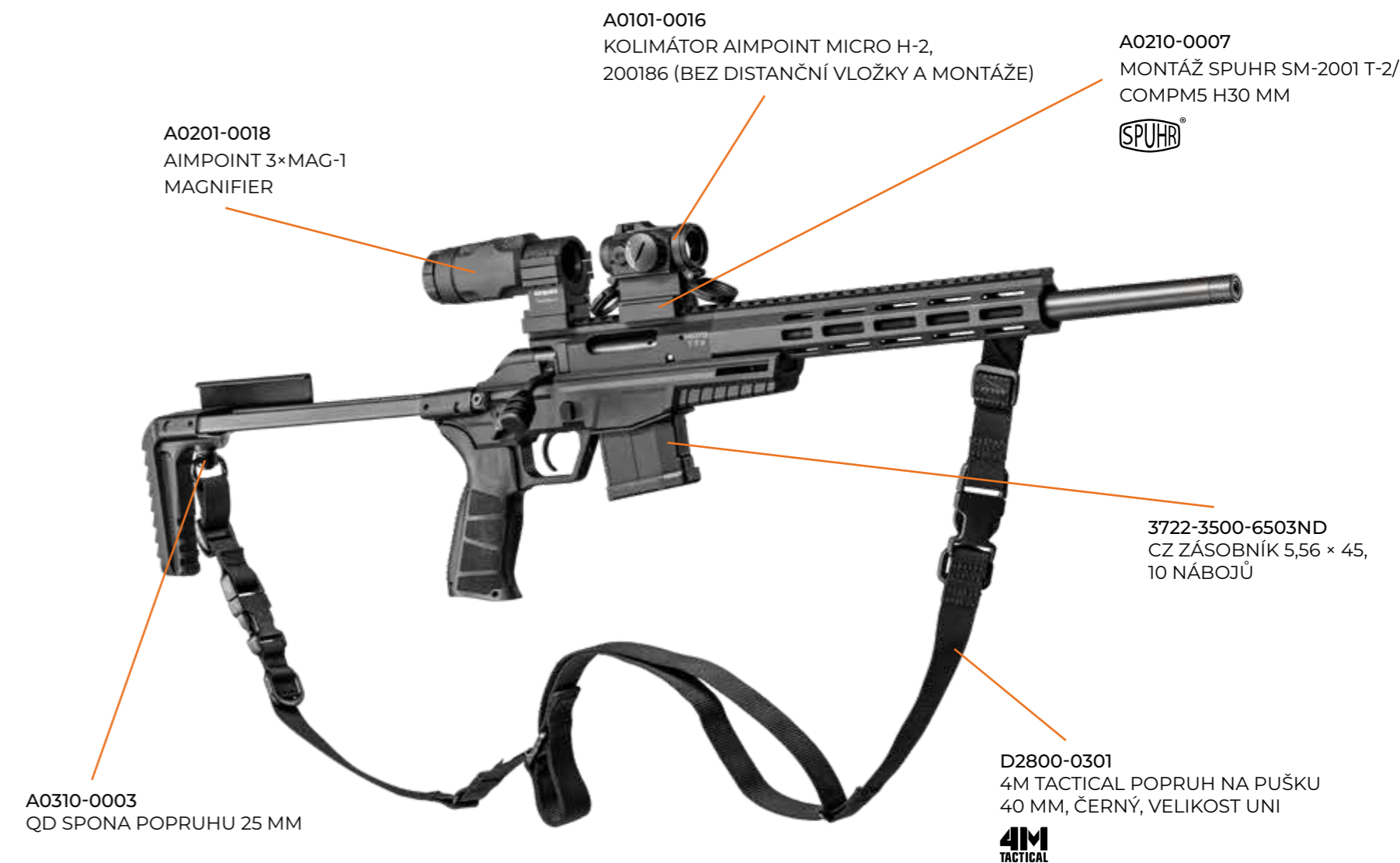


**DOPORUČENÉ  
PŘÍSLUŠENSTVÍ**





**DOPORUČENÉ  
PŘÍSLUŠENSTVÍ**





MODEL	STOUPÁNÍ / POČET DRÁŽEK	KAPACITA ZÁSOBNÍKU	HMOTNOST (kg)	CELKOVÁ DÉLKA (mm)	DÉLKA HLAVNĚ (" / mm)	PROFIL HLAVNĚ	MÍŘIDLA	ZÁVIT NA ÚSTÍ	PAŽBA	POVRCHOVÁ ÚPRAVA	LÍCNICE	LOP (mm)	SPOUŠŤ	ODPOR SPOUŠTĚ (N)	VELIKOST POUZDRA ZÁVĚRU
<b>CZ 600 AMERICAN</b> 223 Rem.	1:9/6	5	3,2	1102	24/610	Lehká	Ne	M15 × 1	Ořechová	Lak	Ne	355	Jednoodporová, stavitelná	6-13,5	I (mini)
<b>CZ 600 AMERICAN</b> 7,62 × 39	1:9,5/4	5	2,8	949	18/457	Lehká	Ne	M15 × 1	Ořechová	Lak	Ne	355	Jednoodporová, stavitelná	6-13,5	I (mini)
<b>CZ 600 AMERICAN</b> 243 Win.	1:10/6	5	3,5	1025	20/508	Lehká	Ne	M15 × 1	Ořechová	Lak	Ne	355	Jednoodporová, stavitelná	6-13,5	II (medium)
<b>CZ 600 AMERICAN</b> 270 Win.	1:10/4	5	3,7	1140	24/610	Lehká	Ne	M15 × 1	Ořechová	Lak	Ne	355	Jednoodporová, stavitelná	6-13,5	III (long)
<b>CZ 600 AMERICAN</b> 30-06 Spring.	1:10/4	5	3,7	1140	24/610	Lehká	Ne	M15 × 1	Ořechová	Lak	Ne	355	Jednoodporová, stavitelná	6-13,5	III (long)
<b>CZ 600 AMERICAN</b> 300 Win. Mag.	1:10/4	3	3,7	1140	24/610	Lehká	Ne	M15 × 1	Ořechová	Lak	Ne	355	Jednoodporová, stavitelná	6-13,5	III (long)
<b>CZ 600 AMERICAN</b> 308 Win.	1:10/4	5	3,5	1025	20/508	Lehká	Ne	M15 × 1	Ořechová	Lak	Ne	355	Jednoodporová, stavitelná	6-13,5	II (medium)
<b>CZ 600 AMERICAN</b> 6,5 Creedmoor	1:8/6	5	3,7	1127	24/610	Lehká	Ne	M15 × 1	Ořechová	Lak	Ne	355	Jednoodporová, stavitelná	6-13,5	II (medium)
<b>CZ 600 LUX</b> 223 Rem.	1:9/6	5	3,2	997	20/508	Lehká	Ano	M15 × 1	Ořechová	Olej	Ano	370	Jednoodporová, stavitelná	6-13,5	I (mini)
<b>CZ 600 LUX</b> 223 Rem. 24"	1:9/6	5	3,4	1099	24/610	Lehká	Ano	M15 × 1	Ořechová	Olej	Ano	370	Jednoodporová, stavitelná	6-13,5	I (mini)
<b>NEW CZ 600 LUX</b> 7,62 × 39	1:9,5/4	5	3,0	946	18/457	Lehká	Ano	M15 × 1	Ořechová	Olej	Ano	370	Jednoodporová, stavitelná	6-13,5	I (mini)
<b>CZ 600 LUX</b> 308 Win.	1:10/4	5	3,8	1040	20/508	Lehká	Ano	M15 × 1	Ořechová	Olej	Ano	370	Jednoodporová, stavitelná	6-13,5	II (medium)
<b>CZ 600 LUX</b> 30-06 Spring.	1:10/4	5	3,7	1053	20/508	Lehká	Ano	M15 × 1	Ořechová	Olej	Ano	370	Jednoodporová, stavitelná	6-13,5	III (long)
<b>CZ 600 LUX</b> 8 × 57 IS	1:9,5/4	5	3,6	1053	20/508	Lehká	Ano	M15 × 1	Ořechová	Olej	Ano	370	Jednoodporová, stavitelná	6-13,5	III (long)
<b>CZ 600 LUX</b> 300 Win. Mag.	1:10/4	3	3,9	1155	24/610	Lehká	Ano	M15 × 1	Ořechová	Olej	Ano	370	Jednoodporová, stavitelná	6-13,5	III (long)
<b>CZ 600 ALPHA</b> 223 Rem.	1:7/6	5	3,0	1096	24/610	Polotěžká	Ne	M15 × 1	Polymerová	Soft-touch	Ne	355	Jednoodporová, stavitelná	6-13,5	I (mini)
<b>NEW CZ 600 ALPHA</b> 7,62 × 39	1:9,5/4	5	2,5	943	18/457	Polotěžká	Ne	M15 × 1	Polymerová	Soft-touch	Ne	355	Jednoodporová, stavitelná	6-13,5	I (mini)
<b>NEW CZ 600 ALPHA</b> 243 Win.	1:10/6	5	3,4	1020	20/508	Polotěžká	Ne	M15 × 1	Polymerová	Soft-touch	Ne	355	Jednoodporová, stavitelná	6-13,5	II (medium)
<b>CZ 600 ALPHA</b> 308 Win.	1:10/4	5	3,2	1020	20/508	Polotěžká	Ne	M15 × 1	Polymerová	Soft-touch	Ne	355	Jednoodporová, stavitelná	6-13,5	II (medium)
<b>CZ 600 ALPHA</b> 6,5 Creedmoor	1:7/6	5	3,4	1071	22/559	Polotěžká	Ne	M15 × 1	Polymerová	Soft-touch	Ne	355	Jednoodporová, stavitelná	6-13,5	II (medium)
<b>CZ 600 ALPHA</b> 6 mm Creedmoor	1:7/6	5	3,5	1071	22/559	Polotěžká	Ne	M15 × 1	Polymerová	Soft-touch	Ne	355	Jednoodporová, stavitelná	6-13,5	II (medium)
<b>CZ 600 ALPHA</b> 6,5 PRC	1:7/6	3	3,4	1071	24/610	Polotěžká	Ne	M15 × 1	Polymerová	Soft-touch	Ne	355	Jednoodporová, stavitelná	6-13,5	II (medium)
<b>NEW CZ 600 ALPHA</b> 270 Win.	1:10/4	5	3,5	1033	20/508	Polotěžká	Ne	M15 × 1	Polymerová	Soft-touch	Ne	355	Jednoodporová, stavitelná	6-13,5	III (long)
<b>CZ 600 ALPHA</b> 30-06 Spring.	1:10/4	5	3,3	1033	20/508	Polotěžká	Ne	M15 × 1	Polymerová	Soft-touch	Ne	355	Jednoodporová, stavitelná	6-13,5	III (long)
<b>CZ 600 ALPHA</b> 8 × 57 IS	1:9,5/4	5	3,3	1033	20/508	Polotěžká	Ne	M15 × 1	Polymerová	Soft-touch	Ne	355	Jednoodporová, stavitelná	6-13,5	III (long)
<b>CZ 600 ALPHA</b> 300 Win. Mag.	1:10/4	3	3,5	1135	24/610	Polotěžká	Ne	M15 × 1	Polymerová	Soft-touch	Ne	355	Jednoodporová, stavitelná	6-13,5	III (long)



MODEL	STOUPÁNÍ / POČET DRÁŽEK	KAPACITA ZÁSOBNÍKU	HMOTNOST (kg)	CELKOVÁ DÉLKA (mm)	DÉLKA HLAVNĚ (° / mm)	PROFIL HLAVNĚ	MÍŘIDLA	ZÁVIT NA ÚSTÍ	PAŽBA	POVRCHOVÁ ÚPRAVA	LÍCNICE	LOP (mm)	SPOUŠŤ	ODPOR SPOUŠTĚ (N)	VELIKOST POUZDRA ZÁVĚRU
<b>CZ 600 ERGO</b> 223 Rem.	1:9/6	5	2,6	1013	20/508	Lehká	Ne	M15 × 1	Polymerová	Soft-touch	Ne	370	Jednoodporová, stavitelná	6-13,5	I (mini)
<b>NEW CZ 600 ERGO</b> 7,62 × 39	1:9,5/4	5	2,4	962	18/457	Lehká	Ne	M15 × 1	Polymerová	Soft-touch	Ne	370	Jednoodporová, stavitelná	6-13,5	I (mini)
<b>CZ 600 ERGO</b> 308 Win.	1:10/4	5	2,9	1038	20/508	Lehká	Ne	M15 × 1	Polymerová	Soft-touch	Ne	370	Jednoodporová, stavitelná	6-13,5	II (medium)
<b>CZ 600 ERGO</b> 6,5 Creedmoor	1:7/4	5	3,0	1089	22/559	Lehká	Ne	M15 × 1	Polymerová	Soft-touch	Ne	370	Jednoodporová, stavitelná	6-13,5	II (medium)
<b>CZ 600 ERGO</b> 30-06 Spring.	1:10/4	5	2,9	1052	20/508	Lehká	Ne	M15 × 1	Polymerová	Soft-touch	Ne	370	Jednoodporová, stavitelná	6-13,5	III (long)
<b>CZ 600 ERGO</b> 8 × 57 IS	1:9,5/4	5	2,9	1052	20/508	Lehká	Ne	M15 × 1	Polymerová	Soft-touch	Ne	370	Jednoodporová, stavitelná	6-13,5	III (long)
<b>CZ 600 ERGO</b> 300 Win. Mag.	1:10/4	3	3,1	1154	24/610	Lehká	Ne	M15 × 1	Polymerová	Soft-touch	Ne	370	Jednoodporová, stavitelná	6-13,5	III (long)
<b>CZ 600 RANGE</b> 308 Win.	1:10/4	5	4,6	1140	24/610	Těžká	Ne	M18 × 1	Laminovaná	Lak	Stavitelná	370	Jednoodporová, stavitelná	6-13,5	II (medium)
<b>CZ 600 RANGE</b> 6 mm Creedmoor	1:7/6	5	4,7	1140	24/610	Těžká	Ne	M18 × 1	Laminovaná	Lak	Stavitelná	370	Jednoodporová, stavitelná	6-13,5	II (medium)

MODEL	STOUPÁNÍ / POČET DRÁŽEK	KAPACITA ZÁSOBNÍKU	HMOTNOST (kg)	CELKOVÁ DÉLKA (mm)	DÉLKA HLAVNĚ (° / mm)	PROFIL HLAVNĚ	MÍŘIDLA	ZÁVIT NA ÚSTÍ	PAŽBA	POVRCHOVÁ ÚPRAVA	LÍCNICE	LOP (mm)	SPOUŠŤ	PRVNÍ ODPOR SPOUŠTĚ (N)	DRUHÝ ODPOR SPOUŠTĚ (N)	VELIKOST POUZDRA ZÁVĚRU
<b>CZ 600 TRAIL</b> 223 Rem.	1:7/6	10	2,8	690-890	16/412	Polotěžká	Ne	M15 × 1	Polymerová	-	Ano	143-347	Dvouodporová, stavitelná	4-6	9,5-17	I (mini)
<b>NEW CZ 600 TRAIL</b> 7,62 × 39	1:9,5/4	10	2,8	690-890	16/412	Polotěžká	Ne	M15 × 1	Polymerová	-	Ano	143-347	Dvouodporová, stavitelná	4-6	9,5-17	I (mini)
<b>NEW CZ 600 TRAIL</b> 300 BLK	1:7/4	10	2,8	690-890	16/412	Polotěžká	Ne	M15 × 1	Polymerová	-	Ano	143-347	Dvouodporová, stavitelná	4-6	9,5-17	I (mini)

MODEL	STOUPÁNÍ / POČET DRÁŽEK	KAPACITA ZÁSOBNÍKU	HMOTNOST (kg)	CELKOVÁ DÉLKA (mm)	DÉLKA HLAVNĚ (° / mm)	PROFIL HLAVNĚ	MÍŘIDLA	ZÁVIT NA ÚSTÍ	PAŽBA	POVRCHOVÁ ÚPRAVA	LÍCNICE	LOP (mm)	SPOUŠŤ	ODPOR SPOUŠTĚ (N)	VELIKOST POUZDRA ZÁVĚRU
<b>CZ 600 MDT GREY</b> 308 Win.	1:10/4	10	5,3	1100-1125	24/610	Těžká	Ne	M18 × 1	Duralová	Cerakote	Ano	330-355	Jednoodporová, stavitelná	6-13,5	II (medium)
<b>CZ 600 MDT GREY</b> 6 mm Creedmoor	1:7/6	10	5,3	1100-1125	24/610	Těžká	Ne	M18 × 1	Duralová	Cerakote	Ano	330-355	Jednoodporová, stavitelná	6-13,5	II (medium)
<b>CZ 600 MDT DEEP BRONZE</b> 308 Win.	1:10/4	10	5,6	1140-1170	24/610	Těžká	Ne	M18 × 1	Duralová	Cerakote	Ano	320-350	Jednoodporová, stavitelná	6-13,5	II (medium)
<b>CZ 600 MDT DEEP BRONZE</b> 6 mm Creedmoor	1:7/6	10	5,6	1140-1170	24/610	Těžká	Ne	M18 × 1	Duralová	Cerakote	Ano	320-350	Jednoodporová, stavitelná	6-13,5	II (medium)

MODEL	RÁŽE	STOUPÁNÍ / POČET DRÁŽEK	KAPACITA ZÁSOBNÍKU	HMOTNOST (kg)	CELKOVÁ DÉLKA S PAŽBOU SKLOPENOU / VYKLOPENOU (mm)	DÉLKA HLAVNĚ (° / mm)	PROFIL HLAVNĚ	MÍŘIDLA	ZÁVIT NA ÚSTÍ	Kompenzátor	PAŽBA	POVRCHOVÁ ÚPRAVA	LÍCNICE	LOP (mm)	SPOUŠŤ	PRVNÍ ODPOR SPOUŠTĚ (N)	DRUHÝ ODPOR SPOUŠTĚ (N)
<b>CZ TSR</b>	308 Win.	1:11/4	10	6,3	931/1188±10	26/660	Těžká	Ne	M18 × 1	Ústová brzda	Duralová 7075 T6	Elox	Stavitelná	363-393	Dvouodporová, stavitelná	3-5	10-20





## MALORÁŽKY

Vstupní brána do fascinujícího světa zbraní a střelctví, nenahraditelná výcviková a tréninková pomůcka, nikdy nenuďící zdroj zábavy, ale také účinný lovecký nástroj či výbava mistrů terčové střelby. To vše jsou úlohy, v nichž se tradičně uplatňují dlouhé palné zbraně na náboje s okrajovým zápalem, tzv. malorážky – a v nichž již tradičně excelují modely značky CZ, vyvinuté těmi nejlepšími odborníky s důrazem na inovativnost, střelecký komfort, bezpečí a férovou cenu. Nejlepším důkazem úspěchu tohoto úsilí jsou miliony spokojených zákazníků a fanoušků po celém světě a fakt, že výrobky České zbrojovky jsou v tomto segmentu považovány za globální etalon. Páteří naší současné nabídky je série opakovacích pušek CZ 457 s mnoha vynikajícími vlastnostmi.

## SÉRIE CZ 457 NOVÝ IDEÁL MODERNÍ MALORÁŽKY

Série CZ 457 nabízí mimořádné střelecké pohodlí v podobě snadného, rychlého a spolehlivého ovládání i s osazeným zaměřovacím dalekohledem. Pro maximální bezpečnost je vybavena pozitivní pojistkou na pravém boku pouzdra závěru, výstražníkem a samostatným ovladačem vytažení závěru. Na vynikající přesnosti se vedle za studena kovaných hlavní podílí stavitelný spoušťový mechanismus s nízkým odporem a skvělým chodem, nízká hmotnost úderníku a speciální typ beddingu. K dalším benefitům patří extrémně odolná antikorozní povrchová úprava kovových dílů, možnost snadné uživatelské změny ráže a spolehlivé polymerové zásobníky kompatibilní s předchozí generací malorážek CZ.



# HLAVNÍ VLASTNOSTI SÉRIE CZ 457



Spoušťový mechanismus s nastavitelným odporem a délkou chodu spouště



Výstražník bicího mechanismu



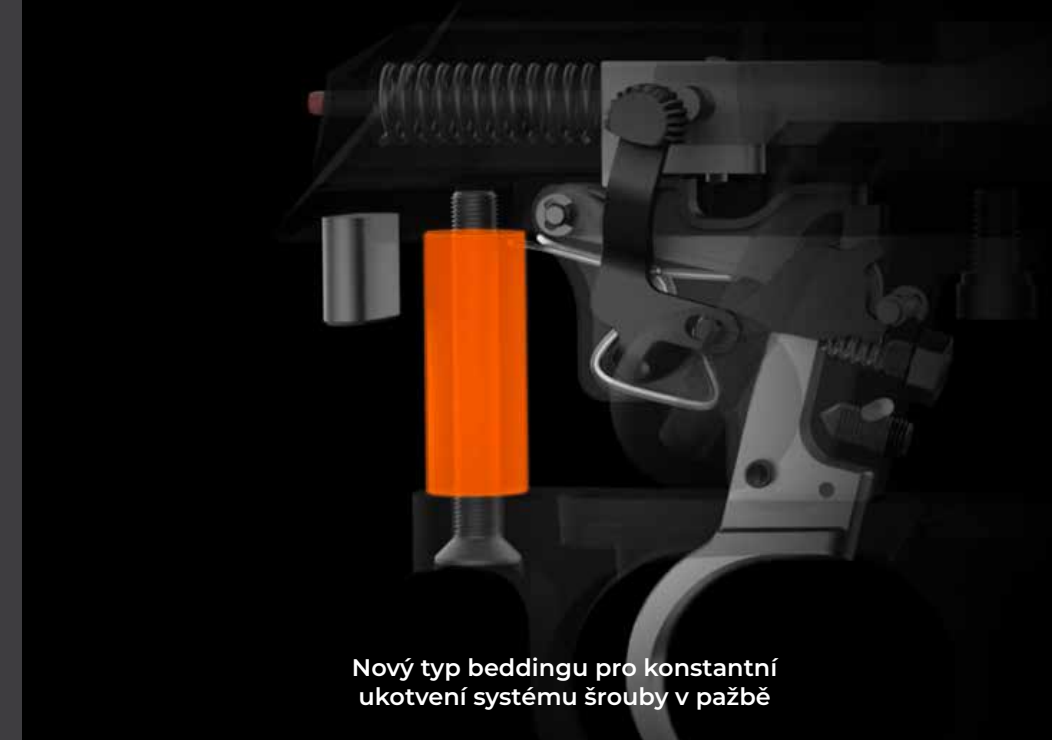
Špičková, za studena kovaná hlaveň s jednoduchou výměnou pro změnu ráže



Nové ergonomické pažby



Vylehčený úderník s rychlejším pohybem a nižšími otřesy při spouštění



Nový typ beddingu pro konstantní ukotvení systému šrouby v pažbě



Možnost otevření a vyjmutí závěru i při zajištění



Intuitivní pozitivní pojistka pro bezpečné vybití zbraně



Samostatný ovladač vyjmutí závěru



60° otáčení kliky závěru pro pohodlné a rychlé přebíjení i s osazeným zaměřovacím dalekohledem



MATCH komora (u vybraných modelů ráže 22 LR)

CZ 457

CARBON

NEW



Klíčovým novým prvkem modelu CZ 457 CARBON ráže 22 LR je inovativní kompozitní hlaveň, spojující nejlepší vlastnosti oceli a karbonových vláken do celku s unikátními přednostmi. Díky této špičkové technologii je model CZ 457 CARBON s váhou 2,15 kg bezkonkurenčně nejlehčí malorážka série CZ 457, která přitom nabízí přesnost varmintových verzí i řadu nových benefitů.



MODEL	RÁŽE (STOUPÁNÍ) / POČET DRÁŽEK	KAPACITA ZÁSOBNÍKU	HMOTNOST (kg)	CELKOVÁ DÉLKA (mm)	DÉLKA HLAVNĚ (" / mm)	PROFIL HLAVNĚ	MÍŘIDLA	ZÁVIT NA ÚSTÍ	KOMPENZÁTOR	PAŽBA	POVRCHOVÁ ÚPRAVA	LÍCNICE	LOP (mm)	SPOUŠŤ	ODPOR SPOUŠTĚ (N)
CZ 457 CARBON	22 LR (1 : 16) / 6	5	2,15	977	20 / 525	Ocelová s pláštěm z karbonových vláken	Ne	1/2 × 20	Ne	Polymer	Soft-touch	Ne	356	Stavitelná	8-15

EXTRÉMNĚ  
LEHKÁ  
MALORÁŽKA

## CZ 457 MDT



NEW



Inovativně řešený sportovní model s atraktivním duralovým šasi renomované značky MDT. Kanelovaná hlaveň s nábojovou komorou MATCH je na ústí osazena kompenzátorem. Pažba je pro vyšší střelecký komfort opatřena výškově stavitelnou lícníci. LOP lze měnit pomocí čtyř vymezených podložek botky. Montážní lišta Picatinny s náklonem 25 MOA umožňuje snadné nastřelení puškohledu i na větší vzdálenosti.

## CZ 457 LRP BLACK



NEW



Nové provedení oblíbeného modelu pro přesnou střelbu na dlouhé vzdálenosti. Za studena kovaná 20" těžká kanelovaná hlaveň se sportovní nábojovou komorou MATCH má na ústí účinný válcový kompenzátor. Všechny klíčové prvky sportovně koncipované pažby jsou stavitelné. Montážní lišta Picatinny s náklonem 25 MOA umožňuje snadné nastřelení zaměřovacího dalekohledu.

MODEL	RÁŽE (STOUPÁNÍ) / POČET DRÁŽEK	KAPACITA ZÁSOBNÍKU	HMOTNOST (kg)	CELKOVÁ DÉLKA (mm)	DÉLKA HLAVNĚ (" / mm)	PROFIL HLAVNĚ	MÍŘIDLA	ZÁVIT NA ÚSTÍ	KOMPENZÁTOR	PAŽBA	POVRCHOVÁ ÚPRAVA	LÍCNICE	LOP (mm)	SPOUŠŤ	ODPOR SPOUŠTĚ (N)
CZ 457 MDT	22 LR (1:16) / 6	5	3,4	1010	20 / 525	Těžká, kanelovaná	Ne	1/2 × 20	Ano	Duralová	Cerakote	Stavitelná	335-360	Stavitelná	11,1-14
CZ 457 LRP BLACK	22 LR (1:16) / 6	5	3,9	1010	20 / 525	Těžká, kanelovaná	Ne	1/2 × 20	Ano	Buková	Soft-touch	Stavitelná	351-382	Stavitelná	11,1-14

# CZ 457 AT-ONE

Populární sportovní model z nabídky CZ-USA na přání zákazníků nabízíme celosvětově. Toto provedení je vybaveno varmintovou hlavní s MATCH komorou a masivní pažbou z laminovaného dřeva známé americké značky Boyds s jednoduše stavitelnou botkou a lícnicí. Klasická poutka doplňuje rychloupínací poutko s kotevními otvory po obou stranách hlaviště.



## CZ 457 THUMBHOLE **NEW**

Perfektní ergonomie, originální elegance. Za tak lichotivou charakteristiku tento model vděčí pažbě typu thumbhole z vysoce pevného, šedo-hnědého laminovaného dřeva, k jejímž netradičním prvkům patří integrovaný lučík. Sofistikovaný design pažby umožňuje pohodlné ovládání praváky i leváky.

MODEL	RÁŽE (STOUPÁNÍ) / POČET DRÁŽEK	KAPACITA ZÁSOBNÍKU	HMOTNOST (kg)	CELKOVÁ DÉLKA (mm)	DÉLKA HLAVNĚ ("/ mm)	PROFIL HLAVNĚ	MÍŘIDLA	ZÁVIT NA ÚSTÍ	KOMPENZÁTOR	PAŽBA	POVRCHOVÁ ÚPRAVA	LÍCNICE	LOP (mm)	SPOUŠŤ	ODPOR SPOUŠTĚ (N)
<b>CZ 457 AT-ONE</b>	22 LR (1 : 16) / 6	5	3,5	935-982	20 / 525	Těžká	Ne	1/2 × 20	Ne	Laminovaná	Lak	Stavitelná	313-360	Stavitelná	11,1-14
<b>CZ 457 THUMBHOLE 16"</b>	22 LR (1 : 16) / 6	5	3,2	885	16 / 412,5	Těžká	Ne	1/2 × 20	Ano	Laminovaná	Lak	Ano	360	Stavitelná	11,1-14
<b>CZ 457 THUMBHOLE 20"</b>	17 HMR (1 : 9) / 6	5	3,6	997	20 / 525	Těžká	Ne	1/2 × 20	Ano	Laminovaná	Lak	Ano	360	Stavitelná	11,1-14
<b>CZ 457 THUMBHOLE 20"</b>	22 LR (1 : 16) / 6	5	3,5	997	20 / 525	Těžká	Ne	1/2 × 20	Ano	Laminovaná	Lak	Ano	360	Stavitelná	11,1-14
<b>CZ 457 THUMBHOLE 20"</b>	22 WMR (1 : 16) / 6	5	3,5	997	20 / 525	Těžká	Ne	1/2 × 20	Ano	Laminovaná	Lak	Ano	360	Stavitelná	11,1-14

## CZ 457 STAINLESS

Model do terénu pro milovníky ušlechtilých výrobních materiálů. Tato puška ráže 22 LR k přednostem série CZ 457 přidává moderní digitální kamufláž na osvědčené, vysoce komfortní polymerové pažbě se soft-touch povrchem a lehkou hlavěň z nerezové oceli s velkou odolností proti povětrnostním vlivům.



## CZ 457 SYNTHETIC SET

Model se zvýšenou odolností proti nepříznivým klimatickým podmínkám je dostupný rovněž jako set se zaměřovacím dalekohledem 3-9 × 42 vyvinutým speciálně pro tuto sérii. Puškohled na dvoudílné montáži z odolného leteckého duralu je nastřelen na 50 metrů. Spolehlivé udržení nástřelu bylo testováno na kulovnicích CZ.

MODEL	RÁŽE (STOUPÁNÍ) / POČET DRÁŽEK	KAPACITA ZÁSOBNÍKU	HMOTNOST (kg)	CELKOVÁ DÉLKA (mm)	DÉLKA HLAVNĚ (" / mm)	PROFIL HLAVNĚ	MÍŘIDLA	ZÁVIT NA ÚSTÍ	KOMPENZÁTOR	PAŽBA	POVRCHOVÁ ÚPRAVA	LÍCNICE	LOP (mm)	SPOUŠŤ	ODPOR SPOUŠTĚ (N)
<b>CZ 457 STAINLESS</b>	22 LR (1:16) / 6	5	2,5	977	20 / 525	Lehká	Ne	1/2 × 20	Ne	Polymer	Soft-touch	Ne	356	Stavitelná	11,1-14
<b>CZ 457 SYNTHETIC 16"</b>	22 LR (1:16) / 6	5	2,3	865	16 / 412,5	Lehká	Ne	1/2 × 20	Ne	Polymer	Soft-touch	Ne	356	Stavitelná	11,1-14
<b>CZ 457 SYNTHETIC 20"</b>	17 HMR (1:9) / 6, 22 LR (1:16) / 6, 22 WMR (1:16) / 6	5	2,5	977	20 / 525	Lehká	Ne	1/2 × 20	Ne	Polymer	Soft-touch	Ne	356	Stavitelná	11,1-14
<b>CZ 457 SYNTHETIC SET</b>	22 LR (1:16) / 6	5	2,5	977	20 / 525	Lehká	Ne	1/2 × 20	Ne	Polymer	Soft-touch	Ne	356	Stavitelná	11,1-14



## CZ 457 VARMINT SYNTHETIC **NEW**

Model vzniklý na přání zákazníků. Díky těžké hlavni je tato zbraň s polymerovou pažbou a zvýšenou odolností proti nepříznivým klimatickým podmínkám ideální pro přesnou sportovní a loveckou střelbu na střední i větší vzdálenosti.



## CZ 457 VARMINT LH **NEW**



Tento model je k dispozici rovněž v provedení pro střelce s dominantní levou rukou.



## CZ 457 VARMINT

Oblíbené provedení s lakovanou pažbou typu American a těžkou 525mm hlavní, ideální pro přesnou sportovní a loveckou střelbu na střední i větší vzdálenosti. Pro montáž zaměřovacího dalekohledu je určena osvědčená 11mm lišta CZ na horní části pouzdra závěru.

## CZ 457 MTR

Vysoce přesný model se speciální, mimořádně komfortní pažbou z výběrového ořechového dřeva. Těžká, za studena kovaná terčová hlaveň je v ráži 22 LR vybavena nábojovou komorou typu MATCH. Díky tomu a dalším inovacím řady CZ 457 je na 50 metrů garantován nástřel pouhých 15 mm.

MODEL	RÁŽE (STOUPÁNÍ) / POČET DRÁŽEK	KAPACITA ZÁSOBNÍKU	HMOTNOST (kg)	CELKOVÁ DÉLKA (mm)	DÉLKA HLAVNĚ ("/ mm)	PROFIL HLAVNĚ	MÍŘIDLA	ZÁVIT NA ÚSTÍ	KOMPENZÁTOR	PAŽBA	POVRCHOVÁ ÚPRAVA	LÍCNICE	LOP (mm)	SPOUŠŤ	ODPOR SPOUŠTĚ (N)
<b>CZ 457 VARMINT SYNTHETIC 16"</b>	17 HMR (1:9) / 6, 22 LR (1:16) / 6	5	2,6	865	16 / 412,5	Těžká	Ne	1/2 × 20	Ne	Polymer	Soft-touch	Ne	356	Stavitelná	11,1-14
<b>CZ 457 VARMINT SYNTHETIC 20"</b>	22 LR (1:16) / 6	5	2,9	977	20 / 525	Těžká	Ne	1/2 × 20	Ne	Polymer	Soft-touch	Ne	356	Stavitelná	11,1-14
<b>CZ 457 VARMINT</b>	17 HMR (1:9) / 6, 22 LR (1:16) / 6, 22 WMR (1:16) / 6	5	3,3	981	20 / 525	Těžká	Ne	1/2 × 20	Ne	Ořechová	Lak	Ne	360	Stavitelná	11,1-14
<b>CZ 457 VARMINT LH</b>	22 LR (1:16) / 6	5	3,3	981	20 / 525	Těžká	Ne	1/2 × 20	Ne	Ořechová	Lak	Ne	360	Stavitelná	11,1-14
<b>CZ 457 MTR 16"</b>	22 LR (1:16) / 6	5	3,5	859	16 / 412,5	Těžká	Ne	1/2 × 20	Ne	Ořechová	Olej	Ne	350	Stavitelná	11,1-14
<b>CZ 457 MTR 20"</b>	22 LR (1:16) / 6	5	3,5	976	20 / 525	Těžká	Ne	1/2 × 20	Ne	Ořechová	Olej	Ne	350	Stavitelná	11,1-14

## CZ 457 AMERICAN

Moderní malorážka, jež se hlásí k tvarosloví klasických amerických loveckých a sportovních pušek. Lakovaná pažba typu American se vyrábí z kvalitního ořechového dřeva a rybina na jejích úchopových plochách je ozdobena motivem lilie. Lehká, za studena kovaná hlaveň je dlouhá 630 mm a postrádá mechanická mířidla.



Tento model je k dispozici rovněž v provedení pro střelce s dominantní levou rukou.

## CZ 457 AMERICAN LH **NEW**

MODEL	RÁŽE (STOUPÁNÍ) / POČET DRÁŽEK	KAPACITA ZÁSOBNÍKU	HMOTNOST (kg)	CELKOVÁ DÉLKA (mm)	DÉLKA HLAVNĚ (" / mm)	PROFIL HLAVNĚ	MÍŘIDLA	ZÁVIT NA ÚSTÍ	KOMPENZÁTOR	PAŽBA	POVRCHOVÁ ÚPRAVA	LÍCNICE	LOP (mm)	SPOUŠŤ	ODPOR SPOUŠTĚ (N)
CZ 457 AMERICAN	17 HMR (1 : 9) / 6, 22 LR (1 : 16) / 6, 22 WMR (1 : 16) / 6	5	3,0	1087	24 / 630	Lehká	Ne	1/2 × 20	Ne	Ořechová	Lak	Ne	360	Stavitelná	11,1-14
CZ 457 AMERICAN LH	22 LR (1 : 16) / 6	5	3,0	1087	24 / 630	Lehká	Ne	1/2 × 20	Ne	Ořechová	Lak	Ne	360	Stavitelná	11,1-14

## CZ 457 JAGUAR XII

Modernizovaná podoba populární malorážky CZ s nejdelší hlavní (726 mm). Klapkové hledí je stavitelné od 25 do 200 m. Na pažbě jsou použity zdobné prvky s motivem jaguára – klasickou rybinu nahradily drápy. Součástí základní výbavy je kovový zásobník na 10 nábojů.



Tento model je k dispozici rovněž v provedení pro střelce s dominantní levou rukou.

## CZ 457 PREMIUM

Model, který nadchne všechny milovníky klasicky tvarovaných loveckých pušek. Pažba s lícnicí a nosem z ozdobného materiálu se vyrábí z výběrového ořechového dřeva. Lehká 630mm hlaveň má na ústí závit pro montáž tlumiče a je osazena klapkovým hledím a muškou zvýrazněnou světlovodným vláknem. Tato mířidla jsou vhodná pro rychlé intuitivní zamíření.

## CZ 457 PREMIUM LH



MODEL	RÁŽE (STOUPÁNÍ) / POČET DRÁŽEK	KAPACITA ZÁSOBNÍKU	HMOTNOST (kg)	CELKOVÁ DÉLKA (mm)	DÉLKA HLAVNĚ (" / mm)	PROFIL HLAVNĚ	MÍŘIDLA	ZÁVIT NA ÚSTÍ	KOMPENZÁTOR	PAŽBA	POVRCHOVÁ ÚPRAVA	LÍCNICE	LOP (mm)	SPOUŠŤ	ODPOR SPOUŠTĚ (N)
CZ 457 JAGUAR XII	22 LR (1 : 16) / 12	10	3,3	1182	28 / 726	Lehká	Ano	1/2 x 20	Ne	Buková	Lak	Ano	360	Stavitelná	11,1-14
CZ 457 PREMIUM	17 HMR (1 : 9) / 6, 22 LR (1 : 16) / 6, 22 WMR (1 : 16) / 6	5	3,2	1085	24 / 630	Lehká	Ano	1/2 x 20	Ne	Ořechová	Olej	Ano	360	Stavitelná	11,1-14
CZ 457 PREMIUM LH	22 LR (1 : 16) / 6	5	3,2	1085	24 / 630	Lehká	Ano	1/2 x 20	Ne	Ořechová	Olej	Ano	360	Stavitelná	11,1-14

## CZ 457 LUX

Přesná, bezpečná a spolehlivá moderní malorážka s designem klasické evropské lovecké kulovnice. Lakovaná pažba z kvalitního tureckého ořechu je opatřena lícnicí a laserem zdrsňenými úchopovými plochami. Toto provedení je osazeno tradičně koncípovanými mechanickými mířidly.



## CZ 457 TRAINING RIFLE XII

Malorážky CZ s přízviskem TRAINING RIFLE tradičně představují ideální zbraně pro mladší i starší začínající střelce. V tomto případě to platí v ještě větší míře díky benefitům série CZ 457, jež výrazně zvyšují uživatelskou bezpečnost, přesnost a životnost. Stejně jako model CZ JAGUAR XII má i toto provedení hlaveň s dvanáctidrážkovým vývrtem.

MODEL	RÁŽE (STOUPÁNÍ) / POČET DRÁŽEK	KAPACITA ZÁSOBNÍKU	HMOTNOST (kg)	CELKOVÁ DÉLKA (mm)	DÉLKA HLAVNĚ (° / mm)	PROFIL HLAVNĚ	MÍŘIDLA	ZÁVIT NA ÚSTÍ	KOMPENZÁTOR	PAŽBA	POVRCHOVÁ ÚPRAVA	LÍCNICE	LOP (mm)	SPOUŠŤ	ODPOR SPOUŠTĚ (N)
CZ 457 LUX	17 HMR (1 : 9) / 6, 22 LR (1 : 16) / 6, 22 WMR (1 : 16) / 6	5	2,9	1088	24 / 630	Lehká	Ano	1/2 × 20	Ne	Ořechová	Lak	Ano	360	Stavitelná	11,1-14
CZ 457 TRAINING RIFLE XII	22 LR (1 : 16) / 12	5	3,1	1085	24 / 630	Lehká	Ano	1/2 × 20	Ne	Buková	Lak	Ano	360	Stavitelná	11,1-14



**DOPORUČENÉ  
PŘÍSLUŠENSTVÍ**

MODEL	RÁŽE (STOUPÁNÍ) / POČET DRÁŽEK	KAPACITA ZÁSOBNÍKU	HMOTNOST (kg)	CELKOVÁ DÉLKA (mm)	DÉLKA HLAVNĚ (° / mm)	PROFIL HLAVNĚ	MÍŘIDLA	ZÁVIT NA ÚSTÍ	KOMPENZÁTOR	PAŽBA	POVRCHOVÁ ÚPRAVA	LÍCNICE	LOP (mm)	SPOUŠŤ	ODPOR SPOUŠTĚ (N)
<b>CZ 457 CARBON</b>	22 LR (1:16) / 6	5	2,15	977	20 / 525	Ocelová s pláštěm z karbonových vláken	Ne	1/2 × 20	Ne	Polymer	Soft-touch	Ne	356	Stavitelná	8–15
<b>CZ 457 MDT</b>	22 LR (1:16) / 6	5	3,4	1010	20 / 525	Těžká, kanelovaná	Ne	1/2 × 20	Ano	Duralová	Cerakote	Stavitelná	335–360	Stavitelná	11,1–14
<b>CZ 457 LRP BLACK</b>	22 LR (1:16) / 6	5	3,9	1010	20 / 525	Těžká, kanelovaná	Ne	1/2 × 20	Ano	Buková	Soft-touch	Stavitelná	351–382	Stavitelná	11,1–14
<b>CZ 457 AT-ONE</b>	22 LR (1:16) / 6	5	3,5	935–982	20 / 525	Těžká	Ne	1/2 × 20	Ne	Laminovaná	Lak	Stavitelná	313–360	Stavitelná	11,1–14
<b>CZ 457 THUMBHOLE 16"</b>	22 LR (1:16) / 6	5	3,2	885	16 / 412,5	Těžká	Ne	1/2 × 20	Ano	Laminovaná	Lak	Ano	360	Stavitelná	11,1–14
<b>CZ 457 THUMBHOLE 20"</b>	17 HMR (1:9) / 6	5	3,6	997	20 / 525	Těžká	Ne	1/2 × 20	Ano	Laminovaná	Lak	Ano	360	Stavitelná	11,1–14
<b>CZ 457 THUMBHOLE 20"</b>	22 LR (1:16) / 6	5	3,5	997	20 / 525	Těžká	Ne	1/2 × 20	Ano	Laminovaná	Lak	Ano	360	Stavitelná	11,1–14
<b>CZ 457 THUMBHOLE 20"</b>	22 WMR (1:16) / 6	5	3,5	997	20 / 525	Těžká	Ne	1/2 × 20	Ano	Laminovaná	Lak	Ano	360	Stavitelná	11,1–14
<b>CZ 457 STAINLESS</b>	22 LR (1:16) / 6	5	2,5	977	20 / 525	Lehká	Ne	1/2 × 20	Ne	Polymer	Soft-touch	Ne	356	Stavitelná	11,1–14
<b>CZ 457 SYNTHETIC 16"</b>	22 LR (1:16) / 6	5	2,3	865	16 / 412,5	Lehká	Ne	1/2 × 20	Ne	Polymer	Soft-touch	Ne	356	Stavitelná	11,1–14
<b>CZ 457 SYNTHETIC 20"</b>	17 HMR (1:9) / 6, 22 LR (1:16) / 6, 22 WMR (1:16) / 6	5	2,5	977	20 / 525	Lehká	Ne	1/2 × 20	Ne	Polymer	Soft-touch	Ne	356	Stavitelná	11,1–14
<b>CZ 457 SYNTHETIC SET</b>	22 LR (1:16) / 6	5	2,5	977	20 / 525	Lehká	Ne	1/2 × 20	Ne	Polymer	Soft-touch	Ne	356	Stavitelná	11,1–14
<b>CZ 457 VARMINT SYNTHETIC 16"</b>	17 HMR (1:9) / 6, 22 LR (1:16) / 6	5	2,6	865	16 / 412,5	Těžká	Ne	1/2 × 20	Ne	Polymer	Soft-touch	Ne	356	Stavitelná	11,1–14
<b>CZ 457 VARMINT SYNTHETIC 20"</b>	22 LR (1:16) / 6	5	2,9	977	20 / 525	Těžká	Ne	1/2 × 20	Ne	Polymer	Soft-touch	Ne	356	Stavitelná	11,1–14
<b>CZ 457 VARMINT</b>	17 HMR (1:9) / 6, 22 LR (1:16) / 6, 22 WMR (1:16) / 6	5	3,3	981	20 / 525	Těžká	Ne	1/2 × 20	Ne	Ořechová	Lak	Ne	360	Stavitelná	11,1–14
<b>CZ 457 VARMINT LH</b>	22 LR (1:16) / 6	5	3,3	981	20 / 525	Těžká	Ne	1/2 × 20	Ne	Ořechová	Lak	Ne	360	Stavitelná	11,1–14
<b>CZ 457 MTR 16"</b>	22 LR (1:16) / 6	5	3,5	859	16 / 412,5	Těžká	Ne	1/2 × 20	Ne	Ořechová	Olej	Ne	350	Stavitelná	11,1–14
<b>CZ 457 MTR 20"</b>	22 LR (1:16) / 6	5	3,5	976	20 / 525	Těžká	Ne	1/2 × 20	Ne	Ořechová	Olej	Ne	350	Stavitelná	11,1–14
<b>CZ 457 AMERICAN</b>	17 HMR (1:9) / 6, 22 LR (1:16) / 6, 22 WMR (1:16) / 6	5	3,0	1087	24 / 630	Lehká	Ne	1/2 × 20	Ne	Ořechová	Lak	Ne	360	Stavitelná	11,1–14
<b>CZ 457 AMERICAN LH</b>	22 LR (1:16) / 6	5	3,0	1087	24 / 630	Lehká	Ne	1/2 × 20	Ne	Ořechová	Lak	Ne	360	Stavitelná	11,1–14
<b>CZ 457 JAGUAR XII</b>	22 LR (1:16) / 12	10	3,3	1182	28 / 726	Lehká	Ano	1/2 × 20	Ne	Buková	Lak	Ano	360	Stavitelná	11,1–14
<b>CZ 457 PREMIUM</b>	17 HMR (1:9) / 6, 22 LR (1:16) / 6, 22 WMR (1:16) / 6	5	3,2	1085	24 / 630	Lehká	Ano	1/2 × 20	Ne	Ořechová	Olej	Ano	360	Stavitelná	11,1–14
<b>CZ 457 PREMIUM LH</b>	22 LR (1:16) / 6	5	3,2	1085	24 / 630	Lehká	Ano	1/2 × 20	Ne	Ořechová	Olej	Ano	360	Stavitelná	11,1–14
<b>CZ 457 LUX</b>	17 HMR (1:9) / 6, 22 LR (1:16) / 6, 22 WMR (1:16) / 6	5	2,9	1088	24 / 630	Lehká	Ano	1/2 × 20	Ne	Ořechová	Lak	Ano	360	Stavitelná	11,1–14
<b>CZ 457 TRAINING RIFLE XII</b>	22 LR (1:16) / 12	5	3,1	1085	24 / 630	Lehká	Ano	1/2 × 20	Ne	Buková	Lak	Ano	360	Stavitelná	11,1–14





## **BROKOVNICE CZ-USA FIELD SPORTS**

Výběr toho nejlepšího z portfolia společnosti CZ-USA. Konstruktivně různorodé brokové zbraně značky CZ spojuje důraz na kvalitu výroby, spolehlivost, přesnost a uživatelská přívětivost. Tradiční páteř nabídky představují osvědčené kozlice pro lov i sportovní střelbu, pro něž je ve všech případech k dispozici široká paleta výměnných zadržení. Velmi oblíbené jsou však také samonabíjecí a opakovací modely. Z bohaté nabídky si vybere úplně každý.

## CZ REDHEAD PREMIER

Vynikající univerzální broková kozlice ráže 12 vhodná pro sportovní střelbu i pro lov. Stříbrné zbarvení baskule vyráběné CNC obráběním je výsledkem chromování. Tento model je vybaven vyhazovači pro co nejrychlejší přebíjení a jednospušťovým mechanismem s volbou pořadí odpalu hlavní.

## CZ SUPREME FIELD

Elegantní broková kozlice pro střelce, kteří od své zbraně vyžadují víc než jen přesnost a spolehlivost. Baskule je vyráběna CNC obráběním, chromována, leštěna a opatřena ruční rytinou. Pažba z výběrového tureckého ořechu (Grade III) má nádhernou kresbu. Tento model je vybaven vyhazovači a jednospušťovým mechanismem s volbou pořadí odpalu hlavní.

## CZ DRAKE

Broková kozlice s mimořádně výhodným poměrem cena – výkon. Také pro tento model je typická výroba CNC obráběním. K dalším charakteristickým prvkům patří vytahovače, jednospušťový mechanismus s volbou pořadí odpalu hlavní, nízká hmotnost díky absenci krycí lišty mezi hlavními či zdrsnění úchopových ploch laserem zabraňující sklouznutí rukou při ovládání.

MODEL	RÁŽE	KAPACITA	HMOTNOST (kg)	CELKOVÁ DÉLKA (mm)	DÉLKA HLAVNĚ ("/ mm)	PAŽBA	POVRCHOVÁ ÚPRAVA	LÍCNICE	LOP (mm)	ZAHRDLENÍ	VYHAZOVAČE/ VYTAHOVAČE	PRVNÍ ODPOR SPOUŠTĚ (N)	DRUHÝ ODPOR SPOUŠTĚ (N)
CZ SUPREME FIELD	12/76	2	3,5	1160	28 / 710	Ořechová	Lak	Ne	355	Výměnné (5 ks)	Vyhazovače	16	16
CZ REDHEAD PREMIER	12/76	2	3,5	1160	28 / 710	Ořechová	Lak	Ne	355	Výměnné (5 ks)	Vyhazovače	19,5	15,5
CZ DRAKE	12/76	2	3,3	1160	28 / 710	Ořechová	Lak	Ne	355	Výměnné (5 ks)	Vytahovače	19	17,5



## CZ 1012

Samonabíjecí brokovnice ráže 12 s maximálně spolehlivým bezplynovým inerčním závěrem. Uživatelskou nenáročnost potvrdil test v podobě 5000 výstřelů bez čištění a mazání, při němž nedošlo k žádné závadě. Toto provedení je vybaveno pažbou a předpažbím z tureckého ořechu.



## CZ 1012 SYNTHETIC

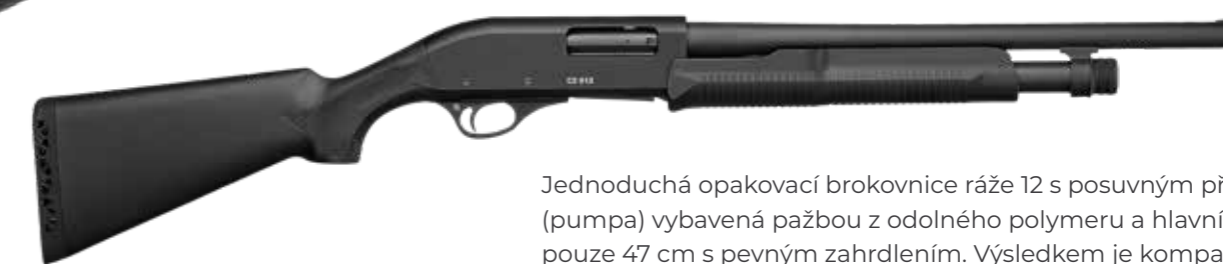
Samonabíjecí brokovnice ráže 12 s inerčním závěrem, který zaručuje spolehlivost s nejrůznějšími druhy nábojů od lehkých terčových až po magnumové laborace a současně klade minimální nároky na údržbu. S odolnou polymerovou pažbou jde o ideální zbraň do nehostinných podmínek. Také pro tento model je k dispozici široká paleta zahrdlení.

MODEL	RÁŽE	KAPACITA	HMOTNOST (kg)	CELKOVÁ DÉLKA (mm)	DÉLKA HLAVNĚ (" / mm)	PAŽBA	POVRCHOVÁ ÚPRAVA	LÍCNICE	LOP (mm)	ZAHRDLENÍ	ODPOR SPOUŠTĚ (N)
<b>CZ 1012</b>	12/76	4	3,5	1285	28 / 710	Ořechová	Lak	Ano	355	Výměnné (5 ks)	20
<b>CZ 1012 SYNTHETIC</b>	12/76	4	3,1	1285	28 / 710	Polymerová	–	Ano	355	Výměnné (5 ks)	20
<b>CZ 612 HOME DEFENSE</b>	12/76	4	2,6	970	18,5 / 470	Polymerová	–	Ne	355	Pevné	17
<b>CZ 612 FIELD</b>	12/76	4	2,8	1170	28 / 710	Ořechová	Lak	Ne	355	Výměnné (3 ks)	17



## CZ 612 HOME DEFENSE

Jednoduchá opakovací brokovnice ráže 12 s posuvným předpažbím (pumpa) vybavená pažbou z odolného polymeru a hlavní dlouhou pouze 47 cm s pevným zahrdlením. Výsledkem je kompaktní, spolehlivá a výkonná zbraň vhodná zejména pro obranu domácnosti, která se ale skvěle uplatní i při sportovní střelbě v čele se závody podle pravidel IPSC.



## CZ 612 FIELD

Spolehlivá a přitom cenově dostupná univerzální opakovací brokovnice ráže 12 s posuvným předpažbím (pumpa) pro sportovní i loveckou střelbu. Jednoduchý a odolný systém klade nízké nároky na údržbu. Pažba je z tureckého ořechu. K dispozici jsou tři výměnná zahrdlení.





## SEMI-AUTO PUŠKY A KARABINY

Výhradně samonabíjecí série CZ SCORPION EVO 3 S1/S2 a CZ BREN 2 Ms patří ve své kategorii k tomu nejlepšímu na současném světovém trhu. Svými parametry a výkony jsou tyto zbraně ideální zejména pro moderní dynamické sportovní střelecké disciplíny, udržování střelecké kondice či hobby střelbu.

**ŠPIČKOVÉ  
SAMONABÍJECÍ  
KARABINY  
NA PISTOLOVÉ  
NÁBOJE  
PRO MODERNÍ  
SPORTOVNÍ  
DISCIPLÍNY**

Konstrukčně originální zbraně série CZ SCORPION EVO 3 S1/S2 přinášejí svým uživatelům mnoho výhod a bonusů. Za všechny zmiňme nízkou hmotnost, skvělou ergonomii, vysokou přesnost, pohodlné ovládání, bezkonkurenčně jednoduchou demontáž, extrémní spolehlivost a mimořádně rychlé přebíjení.



*SÉRIE*  
**CZ SCORPION  
EVO 3 S1/S2**

SEMI-AUTO

# CZ SCORPION EVO 3 S2 MICRO



Model ráže 9 × 19 odvozený z celosvětově populární série CZ SCORPION EVO 3 kategorie Pistol Calibre Carbine. Přes hlaveň dlouhou pouze 140 mm si zachovává velkou přesnost. Ke stříleckému komfortu přispívá účinný spirálový tříramenný tlumič plamene. Pro bezpečný a spolehlivý úchop slouží krátké předpažbí z vysoce odolné hliníkové slitiny, na jehož spodní část je namontována zarážka ruky. Uživatel má k dispozici bohaté montážní rozhraní Picatinny a M-LOK.



MODEL	RÁŽE	STOUPÁNÍ / POČET DRÁŽEK	KAPACITA ZÁSOBNÍKU	DÉLKA HLAVNĚ ( <sup>1</sup> / mm)	ZÁVIT NA ÚSTÍ	MÍŘIDLA	HMOTNOST BEZ ZÁSOBNÍKU (kg)	CELKOVÁ DÉLKA SE SKLOPENOU / VYKLOPENOU A PLNĚ VYSUNUTOU RAMENNÍ OPĚROU (mm)	VÝŠKA SE SKLOPENÝMI MECHANICKÝMI MÍŘIDLY BEZ ZÁSOBNÍKU (mm)	ŠÍŘKA S VYKLOPENOU / SKLOPENOU RAMENNÍ OPĚROU (mm)	ODPOR SPOUŠTĚ (N)	RÁM
<b>CZ SCORPION EVO 3 S2 MICRO</b> <i>(s pažbou)</i>	9 × 19	1:10 / 6	–	5,5 / 140 ± 0,3	1/2" × 28 UNEF	Mechanická, stavitelná	2,6 ± 0,05	386 ± 10 / 584–634 ± 10	215 ± 5	60 ± 5 / 82 ± 5	48 ± 10	Polymer vyztužený skelným vláknem
<b>CZ SCORPION EVO 3 S2 MICRO</b> <i>(bez pažby)</i>	9 × 19	1:10 / 6	–	5,5 / 140 ± 0,3	1/2" × 28 UNEF	Mechanická, stavitelná	2,2 ± 0,05	386 ± 10 / 386 ± 10	215 ± 5	60 ± 5	48 ± 10	Polymer vyztužený skelným vláknem

## VYSOCE KOMPAKTNÍ SAMONABÍJECÍ ZBRAŇ NA PISTOLOVÉ NÁBOJE



## CZ SCORPION EVO 3 S1

Výhradně samonabíjecí zbraň na pistolové náboje. Tento konstrukčně jednoduchý, mimořádně spolehlivý, lehký, snadno ovladatelný a přesný model je ideální zejména pro moderní sportovní střelecké disciplíny a hobby střelbu.



## CZ SCORPION EVO 3 S1 CARBINE

Vysoce přesná a spolehlivá samonabíjecí karabina se 16" hlavní opatřenou atraktivní imitací tlumiče hluku výstřelu. K pohodlnému ovládání přispívá dlouhé polymerové předpažbí opatřené moderním montážním rozhraním M-LOK.

## CZ SCORPION EVO 3 S1 CARBINE COMP

Provedení se zvýšeným střeleckým komfortem díky účinné dvoukomorové ústové brzdě na ústí 16" hlavně a s dlouhým předpažbím opatřeným montážním rozhraním M-LOK. Prvotřídní zbraň pro moderní střelecké sportovní disciplíny a hobby střelbu.



## CZ SCORPION **NEW** EVO 3 S1 a S1 CARBINE COMP, 22 LR

Výhradně samonabíjecí modely pro sportovní střelbu náboji 22 LR. Zachovávají si všechny přednosti celosvětově populární série, k nimž přidávají minimální zpětný ráz. Jejich dynamický závěr je optimalizovaný pro spolehlivou funkci se všemi typy nábojů. Oba modely jsou vybaveny sklopnou teleskopickou ramenní opěrou, mechanickými stavitelnými mířidly a polymerovým zásobníkem na 10 nábojů.



MODEL	RÁŽE	STOUPÁNÍ / POČET DRÁŽEK	KAPACITA ZÁSObNÍKU	DĚLKA HLAVNĚ ("/ mm)	ZÁVIT NA ÚSTÍ	MÍŘIDLA	HMOTNOST BEZ ZÁSObNÍKU (kg)	CELKOVÁ DĚLKA SE SKLOPENOU / VYKLOPENOU A PLNĚ VYSUNUTOU RAMENNÍ OPĚROU (mm)	VÝŠKA SE SKLOPENÝMI MECHANICKÝMI MÍŘIDLY BEZ ZÁSObNÍKU (mm)	ŠÍŘKA S VYKLOPENOU / SKLOPENOU RAMENNÍ OPĚROU (mm)	ODPOR SPOUŠTĚ (N)	RÁM
<b>CZ SCORPION EVO 3 S1</b>	9 × 19	1:10 / 6	–	7,7 / 196 ± 1	M18 × 1	Mechanická, stavitelná	2,56 ± 0,05	420 / 615–665 ± 10	215 ± 5	60 / 82 ± 5	48 ± 10	Polymer vyztužený skelným vláknem
<b>CZ SCORPION EVO 3 S1 CARBINE</b>	9 × 19	1:10 / 6	–	16,2 / 412 ± 1	1/2" × 28 UNEF	Mechanická, stavitelná	3,05 ± 0,05	630 / 830–880 ± 10	215 ± 5	60 / 82 ± 5	48 ± 10	Polymer vyztužený skelným vláknem
<b>CZ SCORPION EVO 3 S1 CARBINE COMP</b>	9 × 19	1:10 / 6	–	16,2 / 412 ± 1	1/2" × 28 UNEF	Mechanická, stavitelná	3,05 ± 0,05	665 / 860–910 ± 10	215 ± 5	60 / 82 ± 5	48 ± 10	Polymer vyztužený skelným vláknem
<b>CZ SCORPION EVO 3 S1 CARBINE COMP</b>	22 LR	1:16 / 6	10	16 / 416 ± 0,3	1/2" × 28 UNEF	Mechanická, stavitelná	2,7 ± 0,05	665 / 860–910 ± 10	215 ± 5	60 / 82 ± 5	33 ± 5	Polymer vyztužený skelným vláknem
<b>CZ SCORPION EVO 3 S1 8"</b>	22 LR	1:16 / 6	10	8 / 200 ± 0,3	M18 × 1	Mechanická, stavitelná	2,22 ± 0,05	420 / 615–665 ± 10	215 ± 5	60 / 82 ± 5	33 ± 5	Polymer vyztužený skelným vláknem



**DOPORUČENÉ  
PŘÍSLUŠENSTVÍ**



A0216-0000  
MONTÁŽ WEAVER ACRO  
QD 39MM 200519

B0101-0001  
KOLIMÁTOR AIMPOINT  
ACRO C-2

A0103-0001  
TAKTICKÁ SVÍTLNA INFORCE  
WML, 400 LM

3662-0800-0715ND  
CZ ZÁSOBNÍK 9 × 19, 10 NÁBOJŮ

A0105-0002  
PŘEDNÍ OPĚRA PRO  
CZ SCORPION EVO 3, M-LOK

A man with a beard and glasses, wearing a dark cap with a CZ logo and a dark t-shirt, is holding a CZ Bren 2 Ms machine gun. He is looking directly at the camera with a serious expression. The background is dark with a grid of circular patterns, possibly a wall or a screen. The lighting is dramatic, highlighting the man's face and the details of the gun.

## MODERNÍ SAMONABÍJECÍ PUŠKY S VYNIKAJÍCÍMI PARAMETRY

Výhradně samonabíjecí modely CZ BREN 2 Ms se řadí k nejdokonalším na světovém trhu. Mezi jejich přednosti patří jednoduchá konstrukce, extrémní spolehlivost, vysoká přesnost, nízká hmotnost, skvělá ergonomie a oboustranné či snadno přestavitelné ovládací prvky.

SÉRIE  
**CZ BREN 2 Ms**



## CZ BREN 2 Ms

Výhradně samonabíjecí puška CZ BREN 2 Ms oblíbené ráže 223 Rem. s krátkým vyměnitelným předpažbím a hlavní dlouhou pouze 280 mm. Navzdory kompaktním rozměrům jde o vysoce přesnou zbraň. Součástí základní výbavy jsou mechanická mířidla.



## CZ BREN 2 Ms

U tohoto provedení se vynikající konstrukční vlastnosti série CZ BREN 2 Ms snoubí s působivými balistickými výkony náboje 7,62 × 39. Součástí základní výbavy jsou mechanická mířidla.



## CZ BREN 2 Ms CARBINE

Výhradně samonabíjecí puška CZ BREN 2 Ms oblíbené ráže 223 Rem. s dlouhým vyměnitelným předpažbím, 425mm hlavní a prodlouženou sklopnou a teleskopickou ramenní opěrou se zvýšenou lícnicí. Toto provedení je optimalizováno pro přesnou střelbu i na větší vzdálenosti. Součástí základní výbavy jsou mechanická mířidla.

MODEL	RÁŽE	STOUPÁNÍ / POČET DRÁŽEK	KAPACITA ZÁSOBNÍKU	DÉLKA HLAVNĚ (" / mm)	ZÁVIT NA ÚSTÍ	MÍŘIDLA	HMOTNOST BEZ ZÁSOBNÍKU (KG)	CELKOVÁ DÉLKA SE SKLOPENOU / VYKLOPENOU A PLNĚ VYSUNUTOU RAMENNÍ OPĚROU (mm)	VÝŠKA SE SKLOPENÝMI MECHANICKÝMI MÍŘIDLY BEZ ZÁSOBNÍKU (mm)	ŠÍŘKA S VYKLOPENOU / SKLOPENOU RAMENNÍ OPĚROU (mm)	ODPOR SPOUŠTĚ (N)	POUZDRO ZÁVĚRU
<b>CZ BREN 2 Ms II"</b>	223 Rem.	1:7/6	–	11/280 ± 1	1/2" × 28 UNEF	Mechanická, sklopná, stavitelná	2,97 ± 0,05	577 / 762–807 ± 10	202 ± 5	80 / 104 ± 5	16 ± 4	Hliníková slitina 7075 T6
<b>CZ BREN 2 Ms II"</b>	7,62 × 39	1:9,45/4	–	11/280 ± 1	M14 × 1 LH	Mechanická, sklopná, stavitelná	2,87 ± 0,05	577 / 762–807 ± 10	202 ± 5	80 / 104 ± 5	16 ± 4	Hliníková slitina 7075 T6
<b>CZ BREN 2 Ms CARBINE</b>	223 Rem.	1:7/6	–	16,5/425 ± 1	1/2" × 28 UNEF	Mechanická, sklopná, stavitelná	3,45 ± 0,05	719 / 909–980 ± 10	202 ± 5	80 / 104 ± 5	16 ± 4	Hliníková slitina 7075 T6





**DOPORUČENÉ  
PŘÍSLUŠENSTVÍ**

A0201-0017  
KOLIMÁTOR AIMPOINT DUTY  
RDS 2 MOA

A0201-0018  
ZVĚTŠOVACÍ MODUL AIMPOINT  
3×MAG-C

3722-3500-6503ND  
CZ ZÁSOBNÍK 5,56 × 45, 10 NÁBOJŮ

**PŘÍSLUŠENSTVÍ  
PISTOLE**



**1091-1341-03**  
CZ 75 SP-01 AL DNO ZÁSOBNÍKU – ČERVENÉ

**1091-1341-04**  
MODRÉ

**1091-1341-02**  
STŘÍBRNÉ

**1091-1341-01**  
ČERNÉ



**1091-1342-03**  
CZ TS AL DNO ZÁSOBNÍKU – ČERVENÉ

**1091-1342-04**  
MODRÉ

**1091-1342-02**  
STŘÍBRNÉ

**1091-1342-01**  
ČERNÉ



**1091-1345-05**  
CZ SHADOW 2 ALU DNO ZÁSOBNÍKU DO TRYCHTÝŘE – FIALOVÉ

**1091-1345-11**  
ČERNÉ

**1091-1345-12**  
STŘÍBRNÉ

**1091-1345-14**  
MODRÉ



**1091-1148-01**  
CZ TS TRYCHTÝŘ ZÁSOBNÍKU ŠÍROKÝ – ČERNÝ

**1091-1148-02**  
STŘÍBRNÉ

**1091-1148-03**  
ČERVENÝ

**1091-1148-04**  
MODRÉ

**1091-1148-05**  
ORANŽOVÝ



**1091-2280-01**  
CZ SHADOW 2 TRYCHTÝŘ – ČERNÝ (TVRDÝ ELOX)

**1091-2280-03**  
ČERVENÝ

**1091-2280-05**  
FIALOVÝ

**1091-2280-12**  
STŘÍBRNÉ

**1091-2280-14**  
MODRÉ

**B0306-0001**  
CZ SHADOW 2 COMPACT ALU DNO ZÁSOBNÍKU PLOCHÉ – MODRÉ

**B0306-0002**  
ČERNÉ

**B0306-0003**  
ČERVENÉ

**B0306-0004**  
ZELENÉ

**B0306-0005**  
FIALOVÉ

**B0306-0006**  
STŘÍBRNÉ



**B0306-0007**  
CZ SHADOW 2 ALU DNO ZÁSOBNÍKU +2 – MODRÉ

**B0306-0008**  
ČERNÉ

**B0306-0009**  
ČERVENÉ

**B0306-0010**  
ZELENÉ

**B0306-0011**  
FIALOVÉ

**B0306-0012**  
STŘÍBRNÉ



**B0305-0000**  
CZ SHADOW 2 COMPACT ALU HMATNÍK ZÁCHYTU ZÁSOBNÍKU – MODRÝ

**B0305-0001**  
ČERNÉ

**B0305-0002**  
ČERVENÉ

**B0305-0003**  
ZELENÉ

**B0305-0004**  
FIALOVÉ

**B0305-0010**  
STŘÍBRNÉ



**0470-0080-1604ND**  
ČEP ZÁCHYTU ZÁVĚRU PRO CZ TS 2



**1091-2180-05**  
CZ SHADOW 2 STŘENKY – FIALOVÉ (TVRDÝ ELOX)

**1091-2180-11**  
ČERNÉ (TVRDÝ ELOX)

**1091-2180-12**  
STŘÍBRNÉ (TVRDÝ ELOX)

**1091-2180-14**  
MODRÉ (TVRDÝ ELOX)



**B0105-0013**  
CZ TS 2 LONG STŘENKY – ČERNÉ

**B0105-0024**  
ČERVENÝ

**B0105-0015**  
MODRÉ

**B0105-0014**  
ZELENÉ

**B0105-0016**  
ŠEDÉ



**B0105-0022**  
CZ TS 2 KRÁTKÉ STŘENKY – ZELENÉ

**B0105-0011**  
ČERNÉ

**B0105-0023**  
ČERVENÝ

**B0105-0012**  
MODRÉ

**B0105-0025**  
STŘÍBRNÉ



**B0305-0008**  
CZ SHADOW 2 COMPACT STŘENKY – ZELENÉ

**B0305-0005**  
MODRÉ

**B0305-0006**  
ČERNÉ

**B0305-0007**  
ČERVENÝ

**B0305-0011**  
STŘÍBRNÉ

**B0305-0009**  
FIALOVÉ



**1091-1352**  
CZ TS 2 THUMBREST SKLON 20° (RACING GREEN)

**1091-1353**  
CZ TS 2 THUMBREST SKLON 48° (ORANGE)

**1091-1354**  
CZ TS 2 THUMBREST SKLON 20,5° ZKRÁCENÝ (DEEP BRONZE)



**1091-1320**  
SA | DA KOHOUT



**1091-1321**  
SA KOHOUT (CZ SHADOW, CZ TS)



**1091-1337**  
CZ 75 SP-01 / CZ SHADOW / CZ TS / CZ TS 2 SET POJISTEK (L) ŠÍROKÁ



**1091-1338**  
CZ 75 SP-01 / CZ SHADOW 2 / CZ TS / CZ TS 2 SET POJISTEK (P) ŠÍROKÁ



**1091-1312-01**  
CZ TS 2 SPOUŠŤ, ČERNÁ



**0471-0081-1606ND**  
CZ SHADOW 2 / CZ TS PLOCHÝ ZÁCHYT ZÁVĚRU



**0423-2500-02ND**  
CZ 75 SP-01 / CZ SHADOW 2 / CZ TS / CZ TS 2 SET POJISTEK (P)



**1091-1224**  
CZ 75 SP-01 SHADOW / CZ 75 SP-01 SHADOW ORANGE SET PLOCHÝCH POJISTEK

**1091-1336**  
CZ 75 SP-01 SHADOW / CZ 75 SP-01 SHADOW ORANGE SET POJISTEK – PRAVÁK



**1091-1335**  
CZ SHADOW 2 / CZ SHADOW 2 COMPACT / CZ TS / CZ TS 2 SET ŠÍROKÝCH POJISTEK



**1091-1420-01**  
CZ SHADOW 2 OPTICS-READY  
DESTIČKA – TRIJICON RMR/SRO

**1091-1420-06**  
CZ SHADOW 2 OPTICS-READY DESTIČKA –  
SHIELD RMS

**1091-1420-04**  
CZ SHADOW 2 OPTICS-READY DESTIČKA –  
VENOM/DOCTER

**B0101-0002**  
CZ SHADOW 2 OPTICS-READY  
DESTIČKA – ACRO

**5125-1407-01**  
TAŠKA NA PISTOLI PRO SKRYTÉ NOŠENÍ,  
ČERNÁ

**5125-1407-02**  
SEDA



**0422-0710-14ND**  
CZ 75 SP-01 / CZ SHADOW 2  
ZÁSOBNÍK 9 × 19, 17 RAN, AFC

**0422-0710-15ND**  
CZ SP-01 / CZ SHADOW 2  
ZÁSOBNÍK, 19 RAN, AFC

**0422-0710-17ND**  
CZ 75 / CZ 75 SP-01 SHADOW /  
CZ SHADOW 2 / CZ 75  
ZÁSOBNÍK, 19 RAN

**0472-3710-0706ND**  
CZ 75 TS ZÁSOBNÍK 9 × 19, 20 RAN



**0422-0710-16ND**  
CZ 75 / CZ 75 SP-01 / CZ SHADOW 2  
NIKLOVÝ ZÁSOBNÍK, 19 RAN



**0472-3710-0713ND**  
CZ TS 2 RACING GREEN ZÁSOBNÍK, 20 RAN,  
ZELENÝ

**0472-3710-0712ND**  
CZ TS 2 DEEP BRONZE ZÁSOBNÍK, 20 RAN,  
ČERNÉ AL DNO (TRYCHTÝR)



**0472-3710-1617ND**  
CZ TS / CZ TS 2 40 S&W ZÁSOBNÍK, 17 RAN



**5125-1048**  
CZ 75 POUZDRO NA ZÁSOBNÍK



**5125-1049**  
CZ 75 DVOJITÉ POUZDRO NA ZÁSOBNÍK



**B0115-0057**  
CZ SHADOW 2 COMPACT FROGY  
OWB KYDEXOVÉ POUZDRO (P)

**B0115-0045**  
CZ SHADOW 2 COMPACT  
OWB KYDEXOVÉ POUZDRO, 1/2 SWG (P)

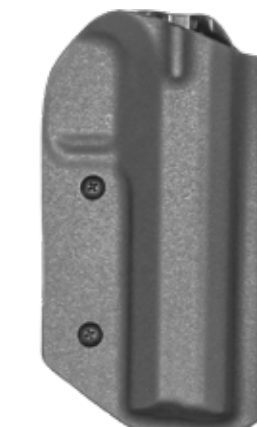


**B0115-0058**  
CZ SHADOW 2 COMPACT SHARKY  
IWB KYDEXOVÉ POUZDRO (P)



**5125-1200**  
CZ TS 2 OWB KYDEXOVÉ POUZDRO (P)

**5125-1201**  
CZ TS 2 OWB KYDEXOVÉ POUZDRO (L)



**5125-1202**  
CZ TS 2 SPORTOVNÍ KYDEXOVÉ POUZDRO (TEKLOK) (P)

**5125-1203**  
CZ TS 2 SPORTOVNÍ KYDEXOVÉ POUZDRO (TEKLOK) (L)



**5118-0005-01**  
CZ SHADOW 2 KUFR NANUK – ČERNÝ

**5118-0005-02**  
OLIVOVÝ

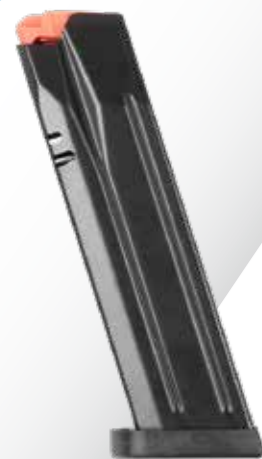
**5118-0005-03**  
TAN

**5118-0005-04**  
GRAFITOVÝ

**5118-0005-05**  
STRÍBRNÝ

**5118-0005-06**  
ORANŽOVÝ

**PŘÍSLUŠENSTVÍ  
PISTOLE**



**0722-0030-10ND**  
CZ P-09 / CZ P-10 F  
ZÁSObNÍK 9 × 19, 19 RAN, AFC

**0532-0030-10ND**  
CZ P-10 F 45 AUTO  
ZÁSObNÍK 45 AUTO, 13 RAN

**0722-0030-05ND**  
CZ P-09 / CZ P-10 F  
ZÁSObNÍK 9 × 19, 10 RAN, AFC

**0552-0030-10ND**  
CZ P-09 / CZ P-10 F  
ZÁSObNÍK 9 × 19, 15 RAN, AFC, WH

**0552-0030-04ND**  
CZ P-10 C / CZ P-07  
ZÁSObNÍK 9 × 19, 10 RAN, AFC, WH

**0552-0030-06ND**  
CZ P-10 C ZÁSObNÍK 9 × 19, 17 RAN  
(LZE POUŽIT PRO CZ P-07)



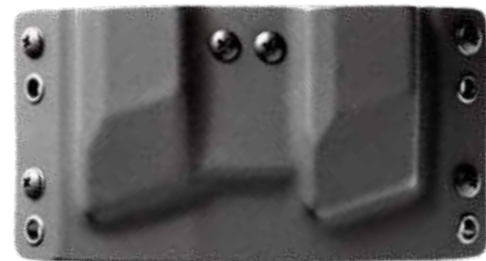
**1081-0171**  
CZ P-10 TLUMIČ GIS PSR 9/7

**B1081-0136M**  
CZ P-10 TLUMIČ B&T 9 MM SD-988667  
1/2" – 28 (STANDARD)



**5125-1808**  
CZ P-10 M IWB KYDEXOVÉ  
POUZDRO NA ZÁSObNÍK

**5125-1809**  
CZ P-10 M OWB KYDEXOVÉ  
POUZDRO NA ZÁSObNÍK



**5125-1047**  
CZ P-07/09 DVOJITÉ KYDEXOVÉ  
POUZDRO NA ZÁSObNÍK

**5125-1810**  
CZ P-10 M OWB DVOJITÉ KYDEXOVÉ  
POUZDRO NA ZÁSObNÍK



**5118-0004-01**  
CZ P-10 KUFR NANUK –  
ČERNÝ

**5118-0004-02**  
OLIVOVÝ

**5118-0004-03**  
TAN

**5118-0004-04**  
GRAFITOVÝ

**5118-0004-05**  
STRÍBRNÝ

**B1081-0123M**  
CZ P-09, CZ 75 SP-01 PHANTOM  
TLUMIČ B&T S ADAPTÉREM 1/2" – 28 UNEF  
(STANDARD)

**B1081-0124M**  
CZ P-07 TLUMIČ B&T S ADAPTÉREM  
1/2" – 28 UNEF (COMPACT)

**1081-0170**  
CZ P-10 TLUMIČ GIS PSR 9/5 (COMPACT)

**B1081-0135M**  
CZ P-10 TLUMIČ B&T 9 MM SD-988667-C  
1/2" – 28 (COMPACT)



**5125-1099**  
CZ P-10 C OWB KYDEXOVÉ  
POUZDRO (P)

**5125-1098**  
CZ P-10 C OWB KYDEXOVÉ  
POUZDRO (L)

**5125-1190-02**  
CZ P-10 F OWB KYDEXOVÉ  
POUZDRO (L)

**5125-1190-01**  
CZ P-10 F OWB KYDEXOVÉ  
POUZDRO (P)

**5125-1191-02**  
CZ P-10 S OWB KYDEXOVÉ  
POUZDRO (L)

**5125-1191-01**  
CZ P-10 S KYDEXOVÉ  
POUZDRO (P)

**5125-1040**  
CZ P-09 OWB KYDEXOVÉ  
POUZDRO (P)

**5125-1041**  
CZ P-09 OWB KYDEXOVÉ  
POUZDRO (L)

**5125-1042**  
CZ P-07 OWB KYDEXOVÉ  
POUZDRO (P)

**5125-1043**  
CZ P-07 OWB KYDEXOVÉ  
POUZDRO (L)

**5125-1060**  
CZ 75 OWB KYDEXOVÉ  
POUZDRO (P)

**5125-1062**  
CZ 75 SP-01 OWB KYDEXOVÉ  
POUZDRO (P)

**1091-1410-08**  
CZ P-10 OPTICS-READY DESTIČKA –  
ACRO

**1091-1410-01**  
CZ P-10 OPTICS-READY DESTIČKA –  
RMR/SRO

**1091-1410-03**  
CZ P-10 OPTICS-READY DESTIČKA –  
DOCTER/VENOM

**1091-1410-09**  
CZ P-10 OPTICS-READY DESTIČKA, C-MORE



**5125-1801**  
CZ P-10 M IWB KYDEXOVÉ  
POUZDRO, 1/2 SWG (P)

**5125-1802**  
CZ P-10 M IWB KYDEXOVÉ  
POUZDRO, 1/2 SWG (L)

**B0115-0031**  
CZ P-10 S IWB KYDEXOVÉ  
POUZDRO, PLNÝ SWG 149  
FLUSHCLIP (P)

**B0115-0032**  
CZ P-10 C IWB KYDEXOVÉ  
POUZDRO, PLNÝ SWG 149  
FLUSHCLIP (P)

**B0115-0037**  
CZ P-10 M IWB KYDEXOVÉ  
POUZDRO, PLNÝ SWG 149  
FLUSHCLIP (P)



**5125-1807**  
CZ P-10 M KYDEXOVÁ  
KRYTKA SPOUŠTĚ



**5125-1230**  
CZ P-10 F, 45 AUTO OWB  
KYDEXOVÉ POUZDRO,  
BEZ SWG (P)

**5125-1231**  
CZ P-10 F, 45 AUTO OWB  
KYDEXOVÉ POUZDRO,  
BEZ SWG (L)

**5125-1232**  
CZ P-10 F, 45 AUTO OWB  
KYDEXOVÉ POUZDRO,  
1/2 SWG (P)

**5125-1234**  
CZ P-10 F, 45 AUTO OWB  
KYDEXOVÉ POUZDRO,  
PLNÝ SWG (P)

**5125-1235**  
CZ P-10 F, 45 AUTO OWB  
KYDEXOVÉ POUZDRO,  
PLNÝ SWG (L)



**5125-1811**  
CZ P-10 M ROZŠÍŘENÁ  
KRYTKA SPOUŠTĚ



**5125-1803**  
CZ P-10 M OWB KYDEXOVÉ  
POUZDRO (P)

**5125-1804**  
CZ P-10 M OWB KYDEXOVÉ  
POUZDRO (L)



**0580-0323-02**  
CZ P-10 M ZÁCHYT ZÁSObNÍKU,  
LEVÝ



**1091-1360**  
CZ P-10 AL DNO ZÁSObNÍKU  
ZVĚTŠENÉ

**1091-1380-01**  
CZ P-10 SPOUŠTĚ DURALOVÁ – ČERNÁ

**1091-1380-02**  
ČERVENÝ

**1091-1380-03**  
MODRÝ

**1091-1380-04**  
ZELENÁ

**1091-1390-01**  
CZ P-10 MICRO  
SPOUŠTĚ DURALOVÁ – ČERNÁ

**1091-1390-02**  
ČERVENÝ

**1091-1390-03**  
MODRÝ

**1091-1390-04**  
ZELENÁ



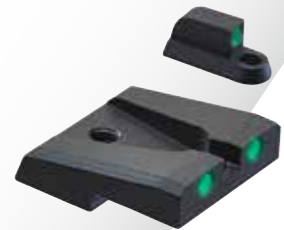
**1091-1377-01**  
CZ P-10 S, C, F 9 × 19  
ZÁCHYT ZÁSObNÍKU – ČERNÝ

**1091-1377-02**  
ČERVENÝ

**1091-1377-03**  
MODRÝ

**1091-1377-04**  
ZELENÁ

# PŘÍSLUŠENSTVÍ PISTOLE



**0721-0700-03ND**  
MÍŘIDLA OCELOVÁ TRITIOVÁ V3 (5,50 MM)

**0721-0700-02ND**  
MÍŘIDLA OCELOVÁ TRITIOVÁ V2 (5,50 MM)

**0721-0700-04ND**  
MÍŘIDLA OCELOVÁ TRITIOVÁ V4 (6,00 MM)



**1081-0101**  
CZ SHADOW 2  
HLEDÍ STAVITELNÉ



**1081-0105**  
CZ TS ORANGE  
HLEDÍ STAVITELNÉ



**1081-0220**  
CZ TS 2  
PLNĚ STAVITELNÉ HLEDÍ



**1091-1250-01**  
MUŠKA S BODEM V1 5,25 MM

**1091-1250-02**  
MUŠKA S BODEM V2 5,50 MM

**1091-1250-03**  
MUŠKA S BODEM V3 5,75 MM

**1091-1250-04**  
MUŠKA S BODEM V4 6,00 MM

**1091-1250-05**  
MUŠKA S BODEM V5 6,25 MM

**1091-1250-06**  
MUŠKA S BODEM V6 6,50 MM

**1091-1250-07**  
MUŠKA S BODEM V7 6,75 MM

**1091-1250-08**  
MUŠKA S BODEM V8 7,00 MM

**1091-1250-09**  
MUŠKA S BODEM V9 7,50 MM

**1091-1250-10**  
MUŠKA S BODEM V10 8,00 MM

**1091-1250-11**  
MUŠKA S BODEM V11 8,50 MM



**1091-1251-01**  
MUŠKA RÝHOVANÁ V1 5,25 MM

**1091-1251-02**  
MUŠKA RÝHOVANÁ V2 5,50 MM

**1091-1251-03**  
MUŠKA RÝHOVANÁ V3 5,75 MM

**1091-1251-04**  
MUŠKA RÝHOVANÁ V4 6,00 MM

**1091-1251-05**  
MUŠKA RÝHOVANÁ V5 6,25 MM

**1091-1251-06**  
MUŠKA RÝHOVANÁ V6 6,50 MM

**1091-1251-07**  
MUŠKA RÝHOVANÁ V7 6,75 MM (UNI ADAPT.)

**1091-1251-08**  
MUŠKA RÝHOVANÁ V8 7,00 MM

**1091-1251-09**  
MUŠKA RÝHOVANÁ V9 7,50 MM

**1091-1251-10**  
MUŠKA RÝHOVANÁ V10 8,00 MM

**1091-1251-11**  
MUŠKA RÝHOVANÁ V11 8,50 MM



**1091-1252-01**  
MUŠKA SVĚTLOVODNÁ V1 1,5×5,25 MM

**1091-1252-02**  
MUŠKA SVĚTLOVODNÁ V2 1,5×5,50 MM

**1091-1252-03**  
MUŠKA SVĚTLOVODNÁ V3 1,5×5,75 MM

**1091-1252-04**  
MUŠKA SVĚTLOVODNÁ V4 1,5×6,00 MM

**1091-1252-05**  
MUŠKA SVĚTLOVODNÁ V5 1,5×6,25 MM

**1091-1252-06**  
MUŠKA SVĚTLOVODNÁ V6 1,5×6,50 MM

**1091-1252-07**  
MUŠKA SVĚTLOVODNÁ V7 1,5×6,75 MM

**1091-1252-08**  
MUŠKA SVĚTLOVODNÁ V8 1,5×7,00 MM

**1091-1252-09**  
MUŠKA SVĚTLOVODNÁ V9 1,5×7,50 MM

**1091-1252-10**  
MUŠKA SVĚTLOVODNÁ V10 1,5×8,00 MM

**1091-1252-11**  
MUŠKA SVĚTLOVODNÁ V11 1,5×8,50 MM



**1091-1253-01**  
MUŠKA SVĚTLOVODNÁ V1 1,5×5,25 MM

**1091-1253-02**  
MUŠKA SVĚTLOVODNÁ V2 1,5×5,50 MM

**1091-1253-03**  
MUŠKA SVĚTLOVODNÁ V3 1,5×5,75 MM

**1091-1253-04**  
MUŠKA SVĚTLOVODNÁ V4 1,5×6,00 MM

**1091-1253-05**  
MUŠKA SVĚTLOVODNÁ V5 1,5×6,25 MM

**1091-1253-06**  
MUŠKA SVĚTLOVODNÁ V6 1,5×6,50 MM

**1091-1253-07**  
MUŠKA SVĚTLOVODNÁ V7 1,5×6,75 MM

**1091-1253-08**  
MUŠKA SVĚTLOVODNÁ V8 1,5×7,00 MM

**1091-1253-09**  
MUŠKA SVĚTLOVODNÁ V9 1,5×7,50 MM

**1091-1253-10**  
MUŠKA SVĚTLOVODNÁ V10 1,5×8,00 MM

**1091-1253-11**  
MUŠKA SVĚTLOVODNÁ V11 1,5×8,50 MM



VÝŠKA MUŠKY	MUŠKA S BODEM *	MUŠKA BEZ BODU *	SVĚTLOVODNÁ MUŠKA 1 MM **	SVĚTLOVODNÁ MUŠKA 1,5 MM **
5,25 mm	1091-1250-01	1091-1251-01	1091-1252-01	1091-1253-01
5,5 mm	1091-1250-02	1091-1251-02	1091-1252-02	1091-1253-02
5,75 mm	1091-1250-03	1091-1251-03	1091-1252-03	1091-1253-03
6 mm	1091-1250-04	1091-1251-04	1091-1252-04	1091-1253-04
6,25 mm	1091-1250-05	1091-1251-05	1091-1252-05	1091-1253-05
6,5 mm	1091-1250-06	1091-1251-06	1091-1252-06	1091-1253-06
6,75 mm	1091-1250-07	1091-1251-07	1091-1252-07	1091-1253-07
7 mm	1091-1250-08	1091-1251-08	1091-1252-08	1091-1253-08
7,5 mm	1091-1250-09	1091-1251-09	1091-1252-09	1091-1253-09
8 mm	1091-1250-10	1091-1251-10	1091-1252-10	1091-1253-10
8,5 mm	1091-1250-11	1091-1251-11	1091-1252-11	1091-1253-11

\* CZ P-07, CZ P-09,  
CZ 75 COMPACT,  
CZ 75 D COMPACT, CZ 75,  
CZ 75 B Ω, CZ 85, CZ 97,  
CZ SP-01,  
CZ 75 SP-01 TACTICAL, CZ SHADOW,  
CZ 75 SP-01 PHANTOM,  
CZ 75 TS, CZ 75 TS CZECHMATE,

\*\* CZ 75 COMPACT,  
CZ 75 D COMPACT, CZ 75,  
CZ 75 B Ω, CZ 85, CZ 97,  
CZ SP-01,  
CZ 75 SP-01 TACTICAL, CZ SHADOW,  
CZ 75 SP-01 PHANTOM,  
CZ 75 TS, CZ 75 TS CZECHMATE



	VÝŠKA HLEDÍ	HLEDÍ DEFENDER S BODEM	HLEDÍ DEFENDER BEZ BODU	HLEDÍ TARGET S BODEM	HLEDÍ TARGET BEZ BODU	SVĚTLOVODNÉ HLEDÍ
CZ P-07 / CZ P-09	7,3 mm	1091-1260	1091-1263	1091-1266	1091-1269	1091-1272
CZ 75 / CZ 85 / CZ SP-01	8,3 mm	1091-1261	1091-1264	1091-1267	1091-1270	1091-1273
CZ 75 SP-01 SHADOW	10 mm	1091-1262	1091-1265	1091-1268	1091-1271	1091-1274



	VÝŠKA MÍŘIDEL	SE SVĚTLOVODNÝM VLÁKNEM 1 MM	SE SVĚTLOVODNÝM VLÁKNEM 1,5 MM	TRITIOVÁ MUŠKA	TRITIOVÉ HLEDÍ
CZ P-07 / CZ P-09	5,5 mm	1091-1282-02	1091-1283-02	0720-0600-06ND	0720-0690-01ND
CZ P-07 / CZ P-09	5,75 mm	1091-1282-03	1091-1283-03	0720-0600-07ND	0720-0690-01ND
CZ P-07 / CZ P-09	6 mm	1091-1282-04	1091-1283-04	0720-0600-08ND	0720-0690-01ND

**PŘÍSLUŠENSTVÍ  
PISTOLE**



**3660-0023**  
TAKTICKÁ SVÍTLILNA INFORCE WILD 1

**3660-0024**  
TAKTICKÁ SVÍTLILNA INFORCE WILD 2



**B0103-0007**  
SVÍTLILNA SUREFIRE X300U-A

**B0103-0008**  
SVÍTLILNA SUREFIRE X300T-A

**B0103-0009**  
SVÍTLILNA SUREFIRE X300B-A



**B0103-0001**  
SVÍTLILNA STREAMLIGHT TLR-7 A SML69424

**B0103-0002**  
SVÍTLILNA STREAMLIGHT TLR-8 A (ČERVENÝ LASER)

**B0103-0003**  
SVÍTLILNA STREAMLIGHT TLR-8 G (ZELENÝ LASER)

**B0103-0004**  
SVÍTLILNA STREAMLIGHT TLR-1 HL SML69260

**B0103-0005**  
SVÍTLILNA STREAMLIGHT TLR-1 S SML69210

**B0103-0006**  
SVÍTLILNA STREAMLIGHT TLR-9 SML69464



**3700-7801**  
KOLIMÁTOR – TRIJICON SRO, 1 MOA

**3700-7800**  
KOLIMÁTOR – TRIJICON SRO, 2,5 MOA

**3700-7802**  
KOLIMÁTOR – TRIJICON SRO, 5 MOA



**1091-1391**  
KOLIMÁTOR – SHIELD RMS, DURALOVÝ



**3700-7700**  
KOLIMÁTOR – TRIJICON RMR



**B0101-0001**  
KOLIMÁTOR – AIMPOINT ACRO C-2

**PŘÍSLUŠENSTVÍ  
KULOVNICE**



**1070-7010**  
MONTÁŽ SPUHR DVOUDÍLNÁ,  
PRŮMĚR 1", VÝŠKA 1"

**1070-7011**  
MONTÁŽ SPUHR DVOUDÍLNÁ,  
PRŮMĚR 30 MM, VÝŠKA 1"

**1070-7012**  
MONTÁŽ SPUHR DVOUDÍLNÁ,  
PRŮMĚR 34 MM, VÝŠKA 1,18"



**1070-7013**  
MONTÁŽ SPUHR ISMS DVOUDÍLNÁ,  
PRŮMĚR 30 MM, VÝŠKA 1"

**1070-7014**  
MONTÁŽ SPUHR ISMS DVOUDÍLNÁ,  
PRŮMĚR 34 MM, VÝŠKA 1"



**C0300-0004**  
CZ 600 MONTÁŽ REMINGTON DVOUDÍLNÁ,  
PRŮMĚR 1", VÝŠKA 30 MM

**C0300-0005**  
MONTÁŽ DVOUDÍLNÁ,  
PRŮMĚR 30 MM, VÝŠKA 34 MM

**C0300-0006**  
MONTÁŽ DVOUDÍLNÁ,  
PRŮMĚR 34 MM, VÝŠKA 34 MM



**C0300-0010**  
CZ 600 MONTÁŽ WEAVER JEDNODÍLNÁ,  
MINI, PRŮMĚR 30 MM, VÝŠKA 30 MM

**C0300-0011**  
MEDIUM, PRŮMĚR 30 MM, VÝŠKA 34 MM

**C0300-0012**  
MEDIUM, PRŮMĚR 34 MM, VÝŠKA 34 MM

**C0300-0013**  
LONG, PRŮMĚR 30 MM, VÝŠKA 34 MM

**C0300-0014**  
LONG, PRŮMĚR 34 MM, VÝŠKA 34 MM

**C0300-0017**  
CZ 600 WEAVER MOST PRO DURALOVÁ POUZDRA ZÁVĚRU – MEDIUM

**C0300-0018**  
CZ 600 WEAVER MOST PRO DURALOVÁ POUZDRA ZÁVĚRU – LONG



**C0300-0000**  
CZ 600 PICATINNY LIŠTA SHORT, 0 MOA

**C0300-0001**  
CZ 600 PICATINNY LIŠTA MEDIUM, 0 MOA

**C0300-0002**  
CZ 600 PICATINNY LIŠTA MEDIUM, 25 MOA

**C0300-0003**  
CZ 600 PICATINNY LIŠTA LONG, 0 MOA



**C0300-0007**  
CZ 600 MONTÁŽ NA WEAVER DVOUDÍLNÁ,  
PRŮMĚR 1", VÝŠKA 30 MM

**C0300-0008**  
PRŮMĚR 30 MM, VÝŠKA 34 MM

**C0300-0009**  
PRŮMĚR 34 MM, VÝŠKA 34 MM



**C0300-0015**  
CZ 600 MONTÁŽ REMINGTON JEDNODÍLNÁ,  
MEDIUM, PRŮMĚR 30 MM, VÝŠKA 34 MM

**C0300-0016**  
MEDIUM, PRŮMĚR 34 MM, VÝŠKA 34 MM

**1070-7016**  
SPURH ADAPTÉR KOLIMÁTOR-MONTÁŽ –  
TRIJICON RMR

**1070-7015**  
SPURH ADAPTÉR KOLIMÁTOR-MONTÁŽ –  
DELTA POINT





**C0307-0004M**  
CZ 600 TLUMIČ AU2001-B RADIEN 223 / 25, 15 × 1, ČERNÝ

**C0307-0005M**  
CZ 600 TLUMIČ AU2006-B RADIEN 30, 15 × 1, ČERNÝ

**C0307-0006M**  
CZ 600 TLUMIČ AU2007-B RADIEN 30, 18 × 1, ČERNÝ

**C0307-0007M**  
CZ 600 TLUMIČ AU2101-B RADIEN 9,3 MM, 15 × 1, ČERNÝ

**C0302-0000**  
PUŠKOHLED MEOPTA MEOSPORT R 3-15 × 50 RD SFP

**C0302-0001**  
PUŠKOHLED LEICA MAGNUS 1-6.3 × 24 I (L-3D)

**C0302-0002**  
PUŠKOHLED LEICA FORTIS 6 2.5-15 × 56 I (L-4A)

**C0302-0003**  
PUŠKOHLED LEICA PRS 5-30 × 56 I



**6000-7202-01ND**  
CZ 600 LUČÍK PRO DŘEVĚNÉ PAŽBY



**A0310-0028**  
DLOUHÝ VYTĚRÁK KARBONOVÝ  
Ø 5 L=910MM UNC 8-32



**C0310-0000**  
SADA KARTÁČKŮ 223 REM.



**6000-0010-01ND**  
KRYTKA ÚSTÍ M15 × 1,  
LEHKÁ HLAVEN

**6000-0010-04ND**  
KRYTKA ÚSTÍ M15 × 1,  
POLOTĚŽKÁ HLAVEN

**6000-0010-08ND**  
KRYTKA ÚSTÍ M18 × 1,  
TĚŽKÁ HLAVEN



**6000-3322-01ND**  
CZ 600 KONCOVKA KLIKY, PLASTOVÁ KULIČKA



**5370-0690-64ND**  
CZ 600 / CZ 457 KONCOVKA KLIKY,  
KOVOVÁ KULIČKA



**6000-3320-03ND**  
CZ 600 RANGE KONCOVKA KLIKY,  
DURALOVÁ KULIČKA



**6000-3320-51ND**  
CZ 600 TRAIL KONCOVKA KLIKY,  
DURALOVÁ



**6002-9000-01ND**  
CZ 600 NÁŘADÍ KULOVNICE



**6003-4000-6401ND**  
CZ 600 223 REM. ZÁSOBNÍK, 5 NÁBOJŮ

**6003-4000-7301ND**  
CZ 600 7,62 × 39 ZÁSOBNÍK, 5 NÁBOJŮ



**6003-4000-5301ND**  
CZ 600 ZÁSOBNÍK 308 WIN., 6 MM CREEDMOOR,  
6,5 CREEDMOOR – 5 NÁBOJŮ /  
6,5 PRC – 3 NÁBOJE

**6003-4500-5301ND**  
CZ 600 ZÁSOBNÍK 308 WIN., 6 MM CREEDMOOR,  
6,5 CREEDMOOR, 243 WIN. – 10 NÁBOJŮ /  
6,5 PRC – 6 NÁBOJŮ



**6003-4000-6901ND**  
CZ 600 ZÁSOBNÍK 30-06 SPRING.,  
8 × 57 IS – 5 NÁBOJŮ /  
300 WIN. MAG. – 3 NÁBOJE



**6003-4500-5301ND**  
CZ 600 ZÁSOBNÍK 308 WIN.,  
6 MM CREEDMOOR, 6,5 CREEDMOOR,  
243 WIN. – 10 NÁBOJŮ /  
6,5 PRC – 6 NÁBOJŮ



5120-0600  
CZ POUZDRO NA PUŠKU PREMIUM – HNĚDÉ



5120-0700  
CZ POUZDRO NA PUŠKU PREMIUM – ZELENÉ



5500-2990-01ND  
TRIGATTI KOTVICÍ OČKO  
PRO DŘEVĚNÉ PAŽBY



1081-7383  
TRIGATTI POUTKO NA ZBRAŇ  
(2 KS V BALENÍ)



1002-4100-05  
ATI POUTKO NA ŘEMEN



5812-1293-04ND  
CZ 457 / CZ 600 POUTKO  
PRO DŘEVĚNÉ PAŽBY



545130060481  
ÚSTOVÁ BRZDA NA ZÁVIT M18 x 1,  
POUZE PRO CZ TSR



C0315-0000  
CZ GAMEHAMMER ŘEMEN NA ZBRAŇ – ČERNÝ  
C0315-0001  
CZ GAMEHAMMER ŘEMEN NA ZBRAŇ – ZELENÝ  
C0315-0002  
CZ GAMEHAMMER ŘEMEN NA ZBRAŇ – ORANŽOVÝ



5120-0110-01  
CZ ŘEMEN NA ZBRAŇ, NYLON / GUMA – ZELENÝ



5120-0110-02  
CZ ŘEMEN NA ZBRAŇ, NYLON / GUMA – HNĚDÝ



5120-0110-03  
CZ ŘEMEN NA ZBRAŇ, NYLON / GUMA – ORANŽOVÝ



5120-0110-04  
CZ ŘEMEN NA ZBRAŇ, TVÍD / GUMA – TVÍD



5120-0110-11  
CZ ŘEMEN NA ZBRAŇ, KŮŽE / GUMA – SVĚTLE HNĚDÝ



5120-0110-12  
CZ ŘEMEN NA ZBRAŇ, KŮŽE / GUMA – TMAVĚ HNĚDÝ



5120-0110-09  
CZ ŘEMEN NA ZBRAŇ, NYLON / GUMA – ČERNÝ



5120-0110-05  
CZ ŘEMEN NA ZBRAŇ, NYLON / GUMA – CAMO



**PŘÍSLUŠENSTVÍ  
MALORÁŽKY**



5133-1000-01ND  
CZ 455 / CZ 457 / CZ 512  
22 LR KOVOVÝ ZÁSOBNÍK, 5 NÁBOJŮ



5073-1000-8802ND  
CZ 455 / CZ 457 / CZ 512  
22 WMR / 17 HMR ZÁSOBNÍK  
Z ODOLNÉHO POLYMERU, 5 NÁBOJŮ



5133-1000-02ND  
CZ 455 / CZ 457 / CZ 512  
22 LR ZÁSOBNÍK Z ODOLNÉHO  
POLYMERU, 5 NÁBOJŮ



5133-1200-02ND  
CZ 455 / CZ 457 / CZ 512  
22 LR ZÁSOBNÍK Z ODOLNÉHO  
POLYMERU, 10 NÁBOJŮ



5073-1200-8802ND  
CZ 455 / CZ 457 / CZ 512  
22 WMR / 17 HMR ZÁSOBNÍK  
Z ODOLNÉHO POLYMERU, 10 NÁBOJŮ



5133-1200-01ND  
CZ 455 / CZ 457  
22 LR KOVOVÝ ZÁSOBNÍK, 10 NÁBOJŮ



5131-1001-02ND  
CZ 455 / CZ 457  
22 LR JEDNORANNÝ ADAPTÉR



5123-1225-03ND  
CZ 455 / CZ 457 / CZ 512  
22 LR ZÁSOBNÍK Z ODOLNÉHO  
POLYMERU, 15 NÁBOJŮ



5123-1225-02ND  
CZ 455 / CZ 457 / CZ 512  
22 LR ZÁSOBNÍK Z ODOLNÉHO  
POLYMERU, 25 NÁBOJŮ



D3900-0000  
CZ 4M TAŠKA NA MALORÁŽKU,  
ČERNÁ, VELIKOST UNI



1070-7005  
ZAMĚROVACÍ DALEKOHLED CZ 3-9x42

**Průměr objektivu:** 42 mm  
**Zvětšení:** 3-9x  
**Průměr tubusu:** 1"  
**Záměrná osnova:** v druhé ohniskové rovině (SFP)  
**Osvětlení záměrné osnovy:** není  
**Krokování točitek:** ¼ MOA  
**Paralaxa:** 50 m  
**Odolnost proti povětrnostním podmínkám:** ano  
**Voděodolnost:** ano

Kompaktní univerzální zaměřovací dalekohled s jednopalcovým tubusem a působivými výkony. Uživatelé nabízí špičkové zorné pole, okulár s rychlým zaostřením a štědrou vzdáleností výstupní pupily.

Při výrobě se využívá patentovaný potahovací proces maximalizující propustnost světla všemi plochami optické soustavy. Díky tomu tento puškohled dosahuje vynikající denní světelné propustnosti přes 92 % a udržuje obraz čitelný i při špatných světelných podmínkách.

Další výhody přinášejí mnohovrstevné Double HD čočky vyráběné chemickou laminací, které výrazně zlepšují ostrost, barvy a kontrast obrazu a minimalizují projevy chromatické aberace.



5083-9059-01ND  
CZ 457 REDUKCE NA DIOPTR



1070-7001  
CZ 455 / CZ 457 / CZ 512  
MONTÁŽ DVOUDÍLNÁ, PRŮMĚR 1"

1070-7002  
CZ 455 / CZ 457 / CZ 512  
MONTÁŽ DVOUDÍLNÁ, PRŮMĚR 30 MM



1070-7016  
SPUHR ROZHRANÍ PRO UPEVNĚNÍ  
KOLIMÁTORU TRIJICON RMR

1070-7015  
SPUHR ROZHRANÍ PRO UPEVNĚNÍ  
KOLIMÁTORU DELTA POINT



5083-9057-01ND  
CZ 457 LIŠTA PICATINNY, ČERNÁ

5083-9025-01ND  
CZ 457 LIŠTA PICATINNY 25 MOA, ČERNÁ

## PŘÍSLUŠENSTVÍ MALORÁŽKY

**5083-0096-8591V1ND**  
MINISET CZ 457 LRP 22 LR, ZÁSOBNÍK NA 5 NÁBOJŮ,  
HLAVEŇ 525 MM, ZÁVIT NA ÚSTÍ 1/2 × 20



**5083-0190-83V1ND**  
MINISET CZ 457 JAGUAR 22 LR, ZÁSOBNÍK NA 10 NÁBOJŮ, HLAVEŇ 726 MM, ZÁVIT NA ÚSTÍ 1/2 × 20



**5083-0190-8982V1ND**  
MINISET CZ 457 PREMIUM 17 HMR, HLAVEŇ 24",  
ZÁVIT NA ÚSTÍ 1/2 × 20

**5083-0190-82V1ND**  
MINISET CZ 457 PREMIUM 22 LR, HLAVEŇ 24", ZÁVIT NA ÚSTÍ 1/2 × 20

**083-0190-8882V1ND**  
MINISET CZ 457 PREMIUM 22 WMR, HLAVEŇ 24", ZÁVIT NA ÚSTÍ 1/2 × 20

**5083-0090-8991V1ND**  
MINISET CZ 457 VARMINT 17 HMR, ZÁSOBNÍK NA 5 NÁBOJŮ,  
HLAVEŇ 525 MM, ZÁVIT NA ÚSTÍ 1/2 × 20

**5083-0090-8594V1ND**  
MINISET MATCH CZ 457 VARMINT MTR 22 LR, HLAVEŇ 16",  
ZÁVIT NA ÚSTÍ 1/2 × 20

**5083-0090-8591V1ND**  
MINISET MATCH CZ 457 VARMINT MTR 22 LR, HLAVEŇ 20",  
ZÁVIT NA ÚSTÍ 1/2 × 20

**5083-0090-91V1ND**  
MINISET CZ 457 VARMINT 22 LR, HLAVEŇ 20", ZÁVIT NA ÚSTÍ 1/2 × 20

**5083-0090-8891V1ND**  
MINISET CZ 457 VARMINT 22 WMR, HLAVEŇ 20", ZÁVIT NA ÚSTÍ 1/2 × 20

**5083-0090-8594V1ND**  
MINISET CZ 457 MTR 22 LR, ZÁSOBNÍK NA 5 NÁBOJŮ,  
HLAVEŇ 525 MM, ZÁVIT NA ÚSTÍ 1/2 × 20



**5083-0190-8982V1ND**  
MINISET CZ 457 AMERICAN 17 HMR, ZÁSOBNÍK NA 5 NÁBOJŮ,  
HLAVEŇ 630 MM, ZÁVIT NA ÚSTÍ 1/2 × 20

**5083-0090-8982V1ND**  
MINISET CZ 457 AMERICAN 17 HMR, HLAVEŇ 24",  
ZÁVIT NA ÚSTÍ 1/2 × 20

**5083-0090-82V1ND**  
MINISET CZ 457 AMERICAN 22 LR, HLAVEŇ 24", ZÁVIT NA ÚSTÍ 1/2 × 20

**5083-0090-8882V1ND**  
MINISET CZ 457 AMERICAN 22 WMR, HLAVEŇ 24", ZÁVIT NA ÚSTÍ 1/2 × 20

**5083-0091-81V1ND**  
MINISET CZ 457 STAINLESS 22 LR, ZÁSOBNÍK NA 5 NÁBOJŮ,  
HLAVEŇ 525 MM, ZÁVIT NA ÚSTÍ 1/2 × 20



**5120-0330-01**  
CZ 457 GUMOVÁ KULIČKA NA KLIKU



**5070-0070-11ND**  
KOMPENZÁTOR NA ZÁVIT 1/2 × 20 UNF  
(AMERICAN)

**5070-0070-21ND**  
KOMPENZÁTOR NA ZÁVIT 1/2 × 20 UNF  
(VARMINT)



**5080-0060-80ND**  
KRYTKA ZÁVITU 1/2 × 20 UNF  
(AMERICAN)

**5080-0060-90ND**  
KRYTKA ZÁVITU 1/2 × 20 UNF  
(VARMINT)

**C0307-0008**  
TLUMIČ ECOI AU-ECO-1220 22 LR 1/2"×20

**C0307-0009**  
TLUMIČ ECOI AU-ECO-1228 22 LR 1/2"×28



**A0310-0028**  
DLOUHÝ VYTĚRÁK KARBONOVÝ  
Ø 5 L=910MM UNC 8-32



**C0310-0000**  
SADA KARTÁČKŮ 223 REM.

**C0405-0000**  
CZ 457 CZ 457 LUČÍK – ČERNÝ

**C0405-0001**  
CZ 457 LUČÍK – ZLATÝ

**C0405-0002**  
CZ 457 LUČÍK – ZELENÝ

**C0405-0003**  
CZ 457 LUČÍK – ČERVENÝ

**C0405-0004**  
CZ 457 LUČÍK – MODRÝ

**5120-0400**  
CZ POUZDRO NA PUŠKU BASIC –  
ČERNE



**5120-0500**  
CZ POUZDRO NA PUŠKU BASIC –  
FDE



**PŘÍSLUŠENSTVÍ  
SEMI-AUTO**



A0103-0001  
TAKTICKÁ SVÍTILNA INFORCE WML, 400 LM, ČERNÁ

A0103-0001-0003  
TAKTICKÁ SVÍTILNA INFORCE WML, 400 LM, FDE

A0103-0002  
TAKTICKÁ SVÍTILNA INFORCE WML, 400 LM, IR W-05-2

A0203-0001  
TAKTICKÁ SVÍTILNA INFORCE WMLX, 800 LM, ČERNÁ

A0203-0002  
TAKTICKÁ SVÍTILNA INFORCE WMLX, 700 LM, IR



A0101-0010  
KOLIMÁTOR TRIJCON MRO, 39 MM, ŠROUB



A0203-0009  
SVÍTILNA SUREFIRE M600DF-BK

A0203-0010  
SVÍTILNA SUREFIRE M312C-BK

A0203-0012  
SVÍTILNA SUREFIRE M340 DFT PRO TURBO

A0103-0018  
SVÍTILNA SUREFIRE 1000LM M640U-BK-PRO



A0201-0003  
KOLIMÁTOR AIMPOINT COMPM4, ŠROUB



A0101-0027  
KOLIMÁTOR AIMPOINT MICRO H-2 LRP MONTÁŽ  
39 MM 200211



A0201-0004  
ZVĚŠŮVACÍ MODUL AIMPOINT, 3NÁSOBNÉ ZVĚŠENÍ



A0212-0003  
CZ BREN 2, CZ SCORPION EVO 3  
SET – MÍŘIDLA STANDARD FPS DURALOVÉ

A0212-0004  
CZ BREN 2, CZ SCORPION EVO 3  
SET – MÍŘIDLA STANDARD FPS SAFETY

A0212-0005  
CZ BREN 2, CZ SCORPION EVO 3  
SET – MÍŘIDLA STANDARD FPS PLAST



A0210-0007  
MONTÁŽ SM-2001 MICRO

A0210-0010  
MONTÁŽ SM-3002 PRO KOLIMÁTOR TRIJCON MRO,  
ABSOLUTE



A0210-0012  
MONTÁŽ QDM-3001 PRO KOLIMÁTOR TRIJCON MRO



A0210-0014  
TAKTICKÁ TAŠKA AIM 50 – ZELENÁ

A0210-0013  
TAKTICKÁ TAŠKA AIM 40 – ZELENÁ



3722-3500-7310ND  
CZ ZÁSOBNÍK 7,62 × 39, 10 NÁBOJŮ



A0210-0002  
QD SPONA POPRUHU 47 MM

A0310-0003  
QD SPONA POPRUHU 25 MM



3722-3500-6501 ND  
CZ ZÁSOBNÍK 5,56 × 45, 30 NÁBOJŮ

3722-3500-6503ND  
CZ ZÁSOBNÍK 5,56 × 45, 10 NÁBOJŮ



A0106-0002  
CZ SCORPION EVO 3 ZÁSOBNÍK 22 LR,  
10 NÁBOJŮ



3662-0770-0725ND  
CZ SCORPION EVO 3 ZÁSOBNÍK 9 × 19, 20 NÁBOJŮ

3662-0800-0715ND  
CZ SCORPION EVO 3 ZÁSOBNÍK 9 × 19, 10 NÁBOJŮ

3662-0780-0735 ND  
CZ SCORPION EVO 3 ZÁSOBNÍK 9 × 19, 30 NÁBOJŮ



A0105-0001  
CZ SCORPION EVO 3 PŘEDNÍ OPĚRA



A0105-0002  
CZ SCORPION EVO 3 PŘEDNÍ OPĚRA M-LOK



A0310-0007  
DURALOVÁ LIŠTA M-LOK, 5 DRÁŽEK

A0310-0008  
DURALOVÁ LIŠTA M-LOK, 3 DRÁŽKY

A0310-0019  
DURALOVÁ LIŠTA M-LOK, 9 DRÁŽEK

A0310-0020  
DURALOVÁ LIŠTA M-LOK, 11 DRÁŽEK

D3900-0300  
TAŠKA TAKTICKÁ PRO  
CZ BREN 2 – ČERNÁ

D3900-0600  
TAŠKA TAKTICKÁ PRO  
CZ BREN 2 – FDE

D3800-0600  
TAŠKA TAKTICKÁ PRO  
CZ SCORPION EVO 3 – FDE



A0210-0002  
QD SPONA POPRUHU 47 MM

A0310-0003  
QD SPONA POPRUHU 25 MM



A0310-0006  
M-LOK QD MONTÁŽ NA POPRUH



D2800-0300  
1/2 BODOVÝ POPRUH PRO CZ BREN 2 – ČERNÝ

D2800-0600  
1/2 BODOVÝ POPRUH PRO CZ BREN 2 – FDE



A0107-0009  
TLUMIČ PRO CZ SCORPION EVO 3 AU-ECO-18 × 1  
ECO1 22 LR M18 × 1

# CZ KONFIGURÁTOR

Sestavte si zbraň  
podle svých představ

Od roku 2019 Česká zbrojovka a.s. nabízí svým zákazníkům bezkonkurenční možnost, aby si prostřednictvím interaktivní webové stránky sestavili zbraň přesně podle svých představ a potřeb. Volit lze barvu rámu i závěru, typ mířidel (včetně kolimátoru), velikost a barvu ovladačů, kapacitu zásobníku a mnoho dalšího. Po závazné objednávce je nakonfigurovaná zbraň smontována a připravena k finálnímu prodeji, který probíhá v souladu se zákonnými předpisy.

CZ konfigurátor nyní slouží zákazníkům České zbrojovky již v sedmi zemích světa – v České republice, na Slovensku, ve Francii, Německu, Polsku, Rakousku a USA.

Sestavte si zbraň svých snů  
hned teď!



[czconfigurator.com](http://czconfigurator.com)

Česká zbrojovka a.s. je součástí holdingu **Colt CZ Group SE**

**COLT**  
**CZGROUP**



